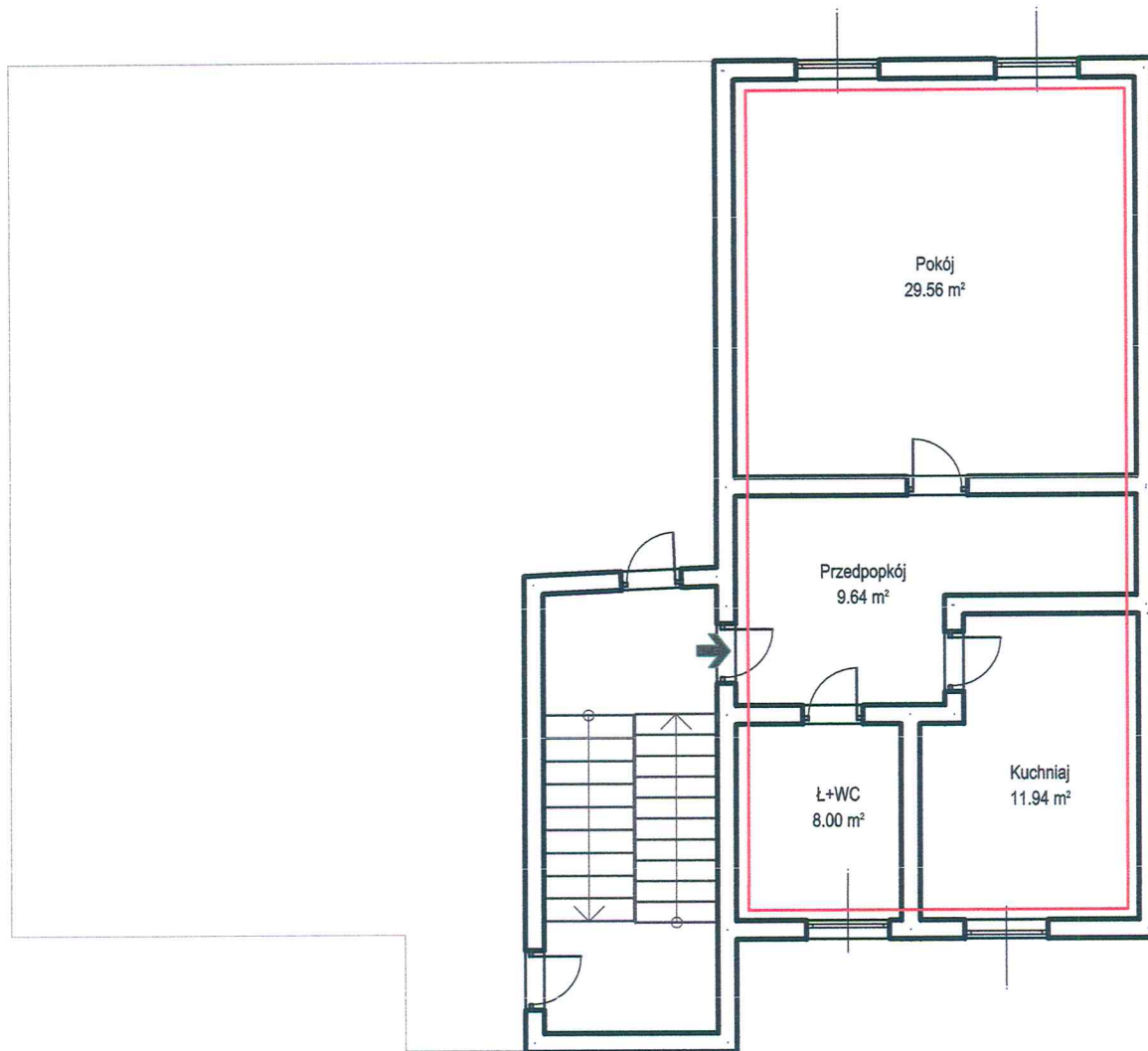


**WAŁBRZYCH, UL. MONIUSZKI 14/4A**  
**RZUT I PIĘTRA BUDYNKU**  
**Z LOKALIZACJĄ LOKALU MIESZKALNEGO NR 4A**  
H = 260 cm



**OPIS LOKALU MIESZKALNEGO**

Przedmiotowy lokal składa się z pokoju, przedpokoju, kuchni, łazienki z WC.

Łączna powierzchnia użytkowa wynosi 59,14 mkw.

Do mieszkania przynależy piwnica o powierzchni 2,16 mkw.

Lokal położony na I piętrze budynku.

Ściany ceglane, tynki cementowo-wapienne, malatura.

Stolarka okienna i drzwiowa drewniana.

Podłogi deskowane, wykładziny podłogowe.

Lokal wyposażony w instalację elektryczną, wodną, kanalizacyjną, gazową, ogrzewanie piecowe.

Stan techniczny lokalu - średni.

Lokal wydzielony ścianami trwałymi zgodnie z Ustawą o własności lokali z dnia 24 czerwca 1994 roku (Dz.U. z 2015 roku, poz. 1892 - tekst jednolity), z późniejszymi zmianami stanowi samodzielny lokal mieszkalny.

**ANDRZEJ JĘDRASIK**  
**mgr inż. budownictwa**

Uprawnienia do projektowania, nadzorowania  
i kosztorysowania na podst. § 2, ust. 1, pkt 1,  
§ 5, ust. 1, § 6, ust. 13, § 7 i § 13, ust. 1, pkt 2  
Nr UAN. VI - 6/3/14/91, Nr UAN. VI - F/3/99/87

22.03.2018

**PREZYDENT MIASTA WAŁBRZYCHA**

Poświadcza się zgodność niniejszej kopii z materiałem państwowego zapisu graficznego, mapy kartograficznej

P.0265.1969.169

07-03-2018

Data wykreślenia kopii

**Z upoważnienia Prezydenta**  
**Referat Główny Ośrodek Dokumentacji**  
**Geodezji i Kartograficznej**  
**KIEROWNICZKA**  
**BARBARA SZYDŁO**

**MAPA EWIDENCYJNA**

SKALA 1:1000

