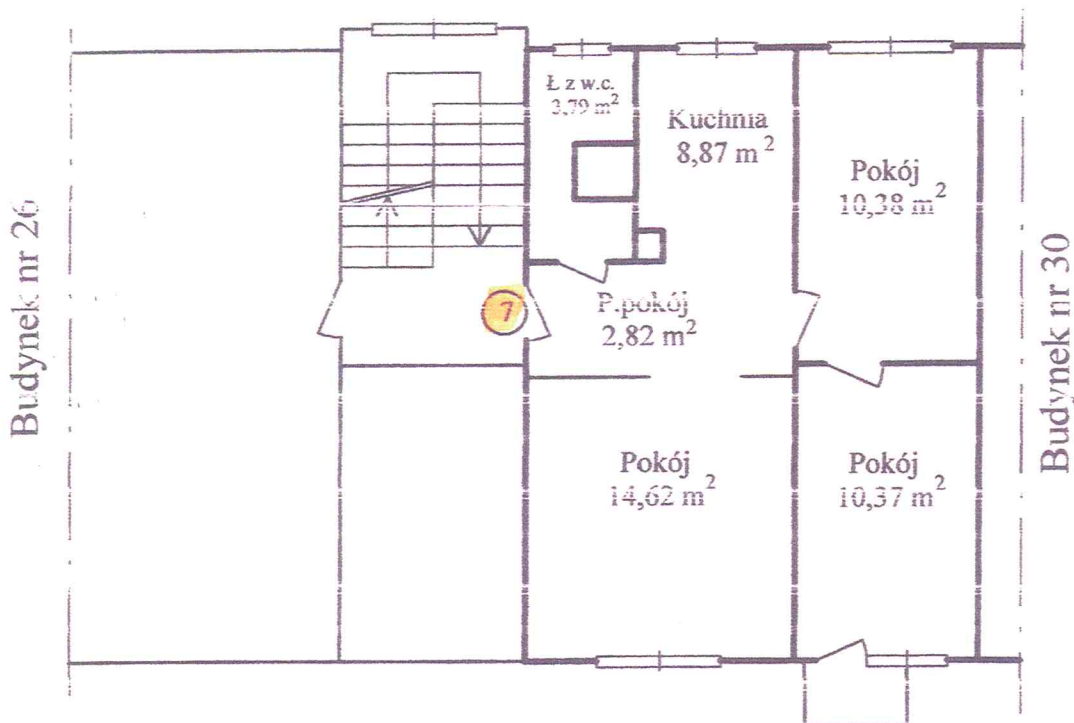


RZUT FRAGMENTU KONDYGNACJI III PIĘTRO

skala 1:100



Wydzielony trwałymi ścianami w obrębie budynku lokal jest samodzielny w rozumieniu art. 2 ustawy z dnia 24.06.1994r. o własności lokali (tekst jednolity Dz.U. z 2015r., poz.. 1892 ze zmianami) i spełnia warunki techniczne jakimi winny odpowiadać pomieszczenia przeznaczone na stały pobyt ludzi / w zakresie obowiązującym w trakcie wznoszenia budynku /.

Lokal w budynku mieszkalnym wzniesionym w technologii prefabrykowanej wielkopłytywowej, o 5 kondygnacjach, podpiwniczonym. Lokal mieszkalny nr 7 usytuowany na III piętrze składa się z 3 pokoi, kuchni, łazienki z w.c. i przedpokoju. Część pomieszczeń w układzie amfiladowym. Mieszkania posiada balkon.

Wyprawy wewnętrzne: tynki gładkie wykończone malaturą bądź tapetą, panele, w części płytki ceramiczne
 Posadzki, podłogi: wykładzina z PCV, panele ułożone, płytki ceramiczne
 Stolarka: okna i drzwi balkonowe z PCV, drzwi wewnętrzne płytowe typowe
 Instalacje: elektryczna, wodno-kanalizacyjna, gazowa
 Ogrzewanie: c.o. zdalaczynne, grzejniki żeliwne

Powierzchnia użytkowa lokalu p_u

pokój	10,38	m ²
pokój	10,37	m ²
pokój	14,62	m ²
kuchnia	8,87	m ²
łazienka z w.c.	3,79	m ²
przedpokój	2,82	m ²
razem:	50,85	m²

Powierzchnia pomieszczeń przynależnych p_p

piwnica 7,13 m²

**Wałbrzych, ul. Mieszka I 28
Lokal mieszkalny nr 7 (lokal wolny)**

