

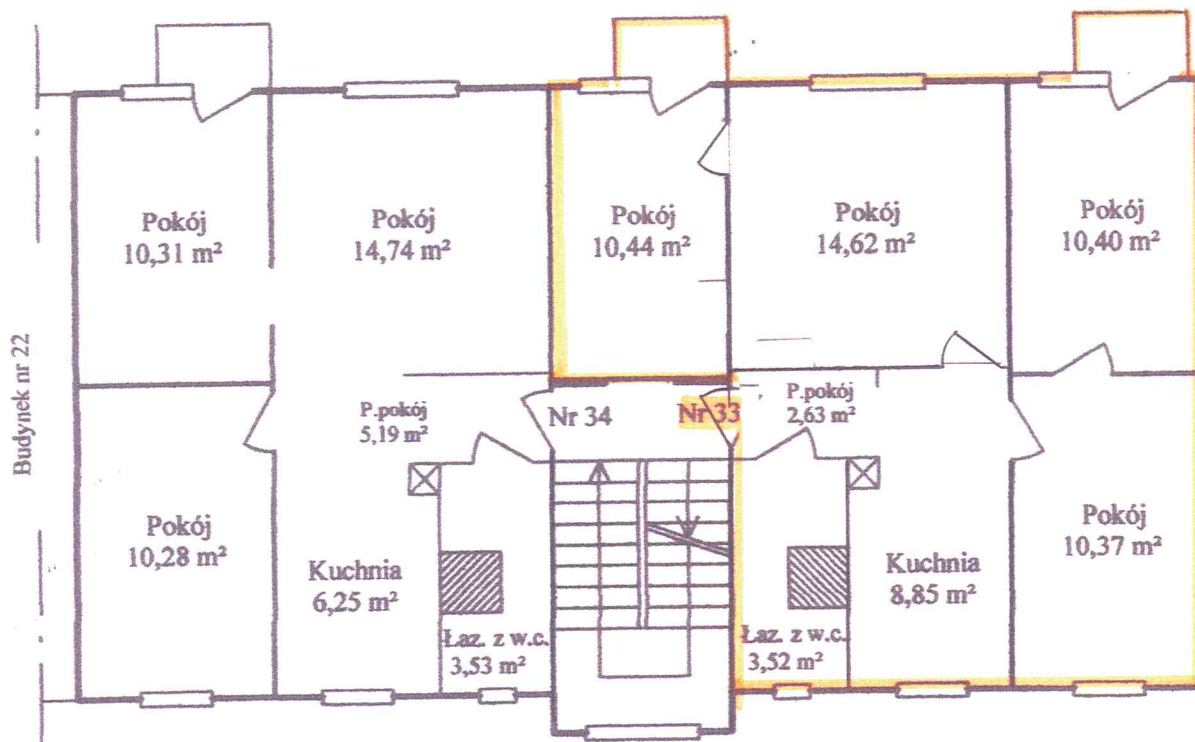
Referat Grodzki Ośrodek Dokumentacji
Geodezyjnej i Kartograficznej
KIEROWCA
Barbara Szopa

MAPA EWIDENCYJNA
SKALA 1:1000



RZUT KONDYGNACJI I PIĘTRO

skala 1:100



Wydzielony trwałymi ścianami w obrębie budynku lokal jest samodzielny w rozumieniu art. 2 ustawy z dnia 24.06.1994r. o własności lokali (tekst jednolity Dz.U. z 2015r., poz. 1892 ze zmianami) i spełnia warunki techniczne jakimi winny odpowiadać pomieszczenia przeznaczone na stały pobyt ludzi / w zakresie obowiązującym w trakcie wznoszenia budynku /.

Lokal w budynku mieszkalnym wzniesionym w technologii prefabrykowanej wielkopłytywowej, o 5 kondygnacjach, podpiwniczonym. Usytuowany na I piętrze składa się z czterech pokoi, kuchni, łazienki z w.c. i przedpokoju. Dwa skrajne pokoje wyposażono w balkon, pomieszczenia położone są wzdłuż ściany szczytowej budynku.

Wyprawy wewnętrzne: tynki gładkie, strukturalne - wykończone malaturą, tapeta, stare płytki ceramiczne
 Posadzki, podłogi: wykładzina z PCV i panele ułożone na podkładzie z płytek PCV, płytki ceramiczne
 Stolarka: okna i drzwi balkonowe z PCV, drzwi wewnętrzne płytowe typowe
 Instalacje: elektryczna, wodno-kanalizacyjna, gazowa
 Ogrzewanie: c.o. zdalaczynne, grzejniki żeliwne

Powierzchnia użytkowa lokalu p_u

pokój	10,44	m ²
pokój	14,62	m ²
pokój	10,40	m ²
pokój	10,37	m ²
kuchnia	8,85	m ²
łazienka z w.c.	3,52	m ²
przedpokój	2,63	m ²
razem:	60,83	m²

Powierzchnia pomieszczeń przynależnych p_p

piwnica	2,32	m ²
---------	------	----------------

Wałbrzych, ul. Mieszka I 24
 Lokal mieszkalny nr 33 (lokal wolny)

