

PREZYDENT MIASTA WAŁBRZYCHA

poświadczam, że zgromadziłem najpełniej kopia z treścią materiału państwowego zarobku geodezyjnego i kartograficznego

mapa ew. benzyna

Nazwa materiału zarobku

P.0265.1940.159

Identyfikator ewidencyjny materiału zarobku

02-09-2018

Data wykonania kopii

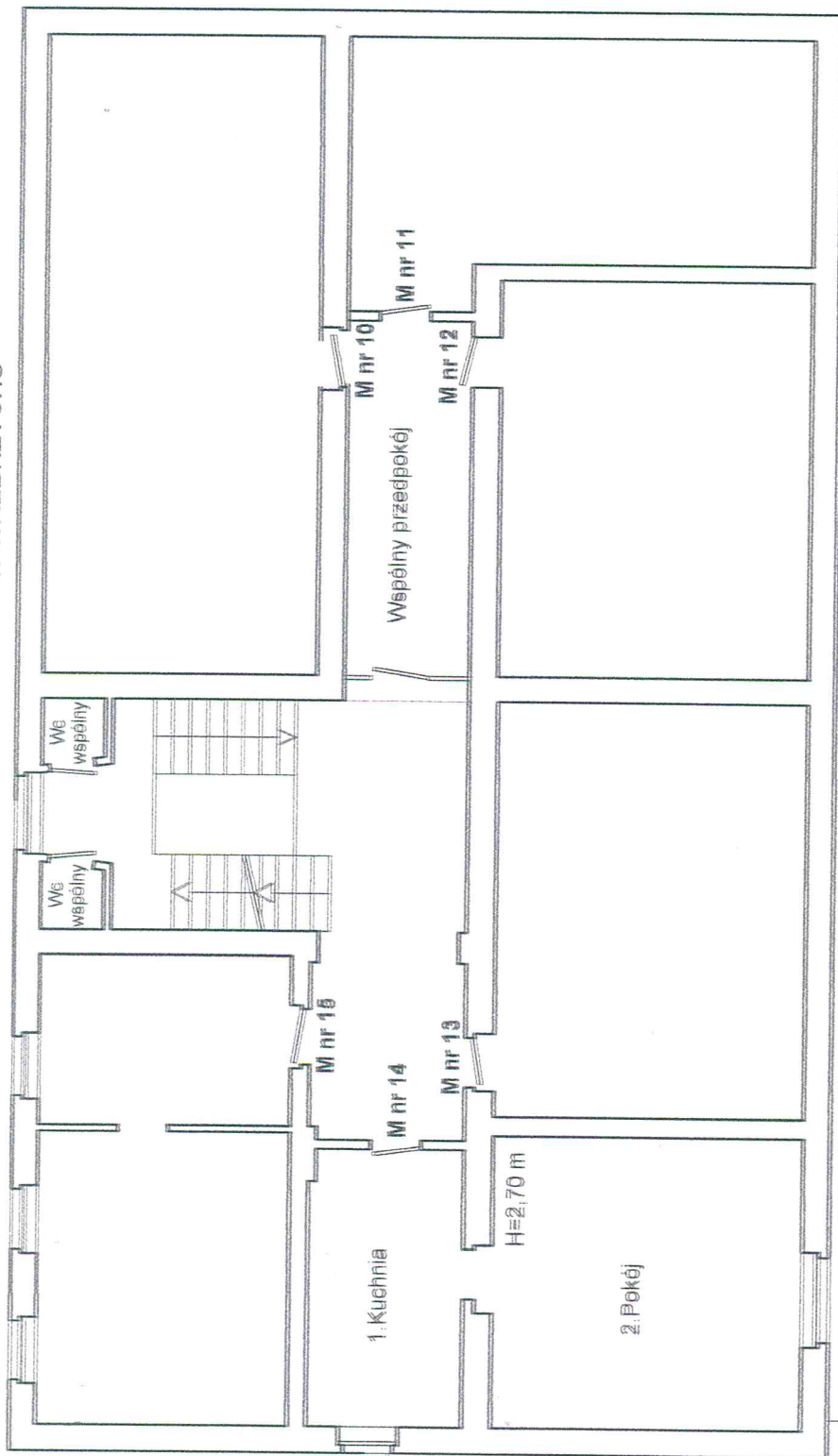
*Relacja Geodeta z Wydziału Dokumentacji  
Geodezyjnej i Kartograficznej  
m. Wałbrzych  
Kamil Kubiński*

# MAPA EWIDENCYJNA

SKALA 1:1000



**RZUT II PIĘTRA**  
**SZKIC LOKALU MIESZKALNEGO NR 14**  
**W BUDYNKU PRZY UL. GEN. WŁADYSŁAWA ANDERSA NR 172**  
**W WALBRZYCHU**



**OPIS LOKALU**

LOKAL MIESZKALNY POŁOŻONY NA II PIĘTRZE

SKŁADA SIĘ Z:

- 1. KUCHNIA 10,90 m<sup>2</sup>
- 2. POKÓJ 22,93 m<sup>2</sup>

**POW. UŻYTKOWA LOKALU WYNOŚI 33,83 m<sup>2</sup>**

Lokal nie posiada pom. przynależnych.

WC wspólny na piętrze.

**ANDERSA**  
**Nr 172**

LOKAL WYPOSAŻONY JEST W INSTALACJE:  
 ELEKTRYCZNA, GAZOWA, WOD.-KAN.,  
 OGRZEWANIE - PIECOWE, MEDIA ODLĄCZONE

LOKAL JEST WYDZIELONY TRWAŁYMI ŚCIANAMI  
 I W ROZUMIENIU USTAWY O WŁASNOŚCI LOKALI  
 Z DNIA 24 CZERWCA 1994 r.  
 (tj. Dz.U z 2015 r. poz. 1892 ze zmianami)  
**STANOWI SAMODZIELNY LOKAL MIESZKALNY.**



**ANDERSA**  
**Nr 170**

Walbrzych 26.02.2018 r.

25K. nr 2