

PREZYDENT MIASTA WAŁBRZYCHA

Wydział Geodezji i Katastru
Kierownik Wydziału: mgr inż. Kamil Kubiński

1944.296

06-03-2018

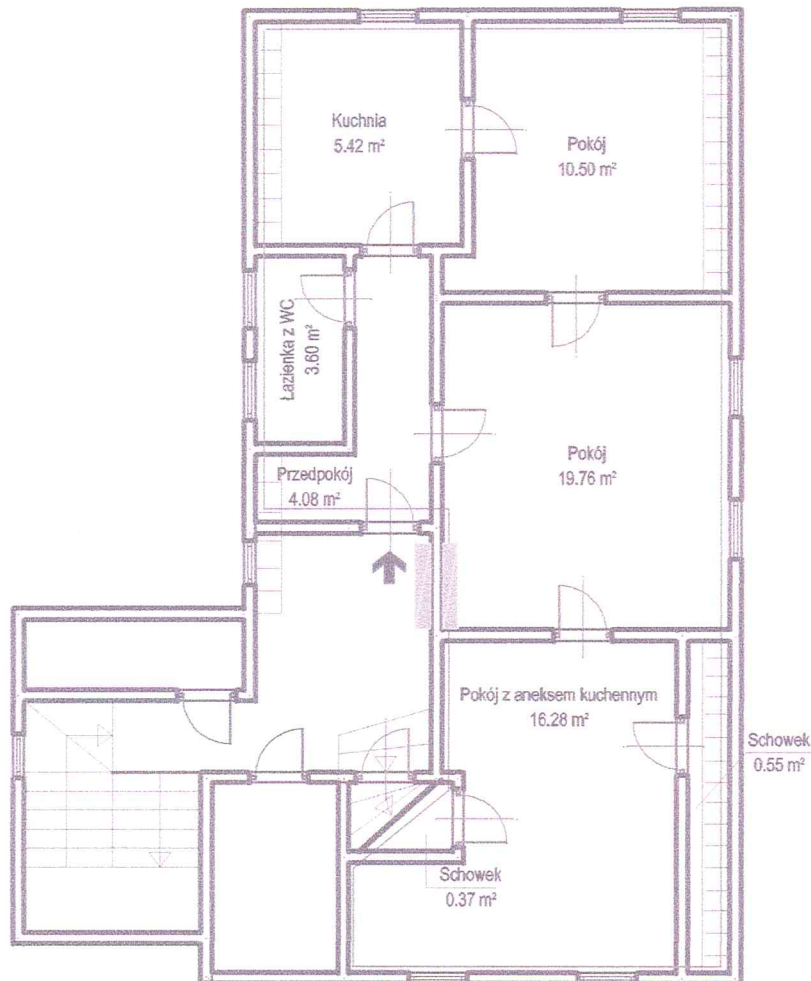
Referat Geodezji i Katastru
Biuro Dokumentacji
Geodezycznej i Kartograficznej
KIBROKAT
Barbara Szusdo

EWIDENCYJNA

SKALA 1:1000



WAŁBRZYCH, ULICA ZAKOPIAŃSKA 7
SZKIC II PIĘTRA (PODDASZA) BUDYNKU Z LOKALIZACJĄ LOKALU MIESZKALNEGO NR 3
Hmax = 250 cm



OPIS LOKALU MIESZKALNEGO

Przedmiotowe mieszkanie składa się z dwóch pokoi, pokoju z aneksem kuchennym, dwóch schowków, przedpokoju, kuchni oraz łazienki z WC.

Łączna powierzchnia użytkowa lokalu: 60,56 mkw.

Sprzedaż bez pomieszczeń przynależnych.

Mieszkanie położone na II piętrze (poddaszu) budynku, stan techniczny lokalu poniżej średniego.

Ściany i sufity tynkowane, tynki cementowo-wapienne, tapety, boazeria, płytki ceramiczne.

Podłogi drewniane, płyty pilśniowe, wykładziny podłogowe.

Stołarka okienna i drzwiowa drewniana.

Instalacja wodna, kanalizacyjna, elektryczna, gazowa, ogrzewanie piecowe.

Mieszkanie wydzielone ścianami trwałymi, zgodnie z Ustawą o własności lokali z dnia 24.06.1994 r. (Dz.u z 2015 roku, poz. 1892 - tekst jednolity), z późniejszymi zmianami, stanowi samodzielny lokal mieszkalny.

ANDRZEJ JĘDRASIK

mgr. inż. budownictwa

Uprawnienia do projektowania, nadzorowania
i kosztorysowania na podst. §2, ust. 1, pkt 1,
§5, ust. 1, §6, ust. 13, §7 i §13, ust. 1, pkt 2
Nr UAN. VI-6/3/14/91, Nr UAN. VI-F/3/99/87

19.03.2018