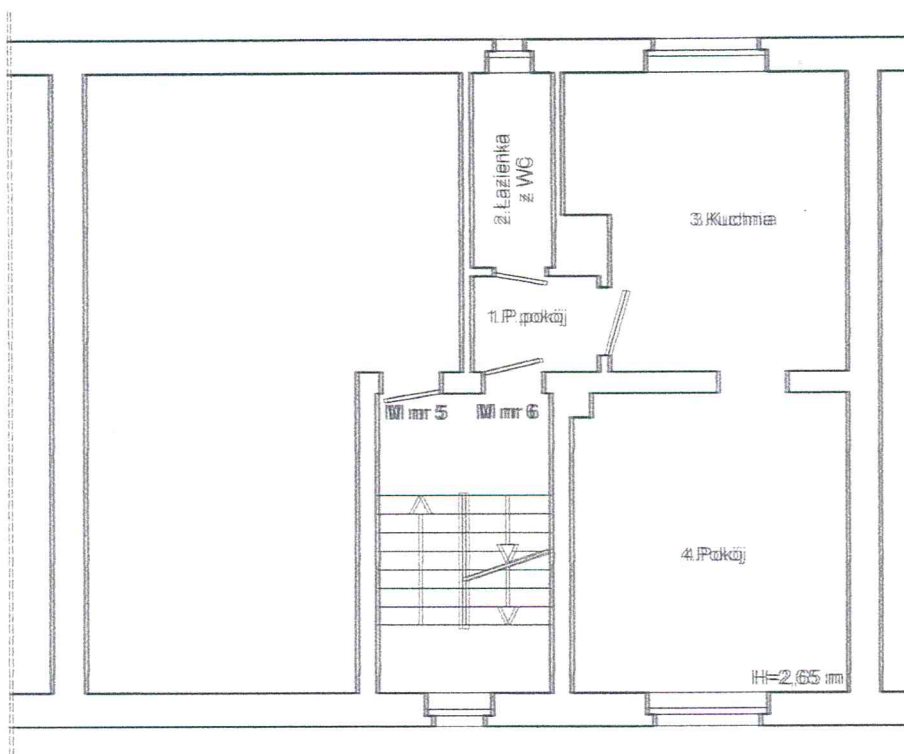


**RZUT II PIĘTRA
SZKIC LOKALU MIESZKALNEGO NR 6
W BUDYNKU PRZY UL. MONTE CASSINO NR 26
W WAŁBRZYCHU**



OPIS LOKALU

LOKAL MIESZKALNY POŁOŻONY NA II PIĘTRZE SKŁADA SIĘ Z :

1. PRZEDPOKÓJ	2,12 m ²
2. ŁAZIENKA Z WC	2,82 m ²
3. KUCHNIA	13,56 m ²
4. POKÓJ	14,26 m ²

POW. UŻYTKOWA LOKALU WYNOŚI 32,76 m²

Do lokalu przynależy :

Piwnica 1,84 m²

LOKAL WYPOSAŻONY JEST W INSTALACJE :
ELEKTRYCZNĄ , GAZOWĄ , WOD.-KAN. ,
OGRZEWANIE - INDYWIDUALNE . MEDIA ODŁĄCZONE .

LOKAL JEST WYDZIELONY TRWAŁYMI ŚCIANAMI
I W ROZUMIENIU USTAWY O WŁASNOŚCI LOKALI
Z DNIA 24 CZERWCA 1994 r.

(t.j. Dz.U z 2015 r. poz. 1892 ze zmianami)

STANOWI SAMODZIELNY LOKAL MIESZKALNY.



Wałbrzych 26.02.2018 r.