

Nr karc.: BGK.6642.1378.2017

PREZYDENT MIASTA WAŁBRZYCHA

Poświadczam zgodność niniejszej kopii z treścią materiału państwowego zasobu geodezyjnego i kartograficznego mapy ewidencyjnej.

Nazwa materiału zasobu

.....

.....

.....

.....

.....

.....

.....

.....

.....

.....

.....

.....

.....

.....

.....

.....

.....

.....

.....

.....

.....

.....

.....

.....

.....

.....

.....

.....

.....

.....

.....

.....

.....

.....

.....

.....

.....

.....

.....

.....

.....

.....

.....

.....

.....

.....

.....

.....

.....

.....

.....

.....

.....

.....

.....

.....

.....

MAPA EWIDENCYJNA

SKALA 1:1000

Województwo: dolnośląskie
Powiat: m. Wałbrzych
Jednostka ewidencyjna: 026501_1, M. Wałbrzych
Obręb: 0026, Nowe Miasto Nr 26



RZUT I PIĘTRA

MIESZKANIE NR 3

1. Kuchnia	11,02 m ²
2. Pokój	20,47 m ²
pow. użytkowa	31,49 m ²

Do lokalu przynależą:
 Pom. gosp. na parterze 1,91 m²
 Piwnica 3,88 m²
 Pow. pom. przynależnych 5,79 m²
 WC wspólny na korytarzu.

MIESZKANIE NR 4

1. Kuchnia	10,65 m ²
2. Pokój	19,98 m ²
pow. użytkowa	30,63 m ²

Do lokalu przynależą:
 Piwnica 7,19 m²
 WC wspólny na korytarzu.

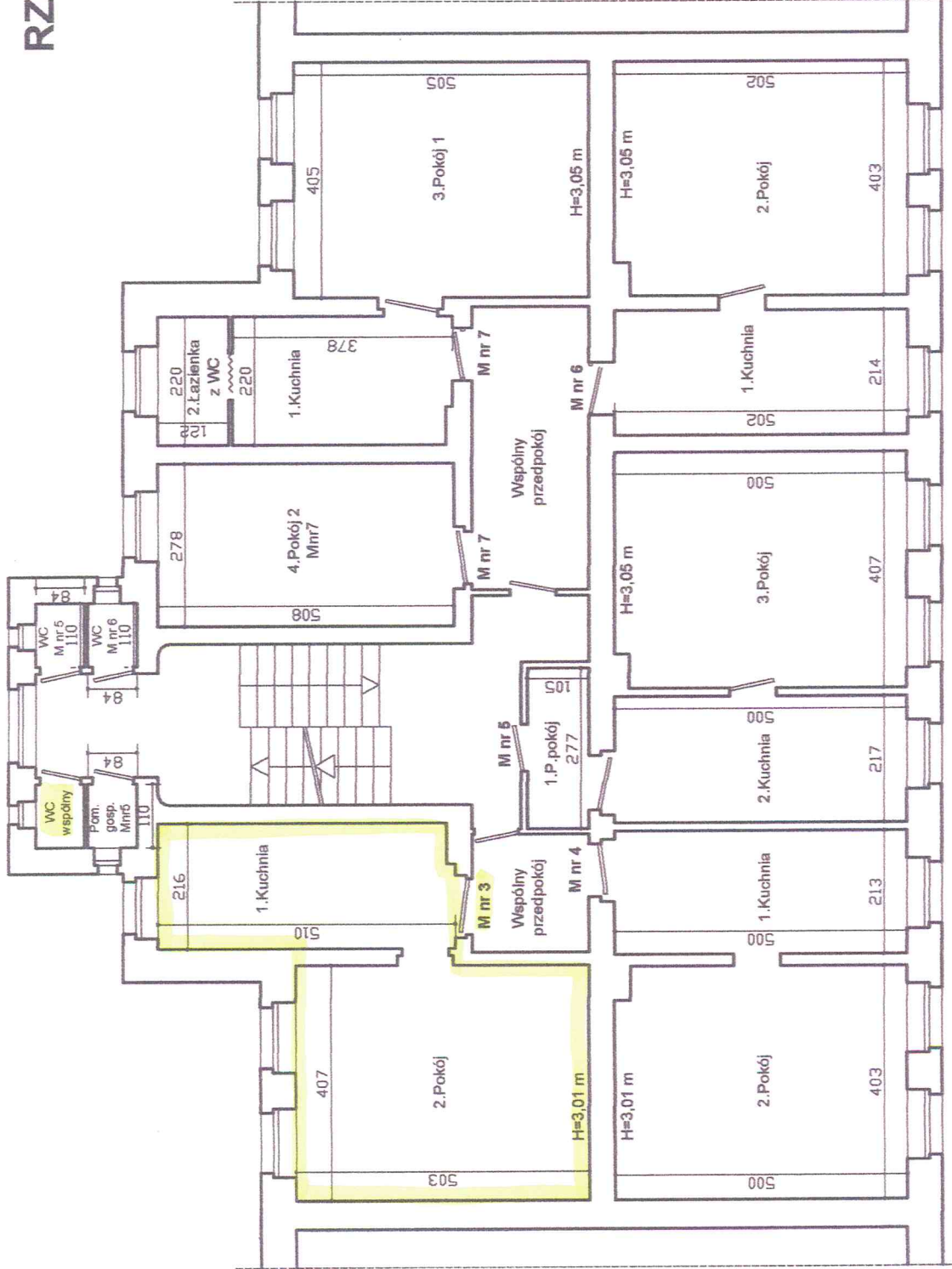
MIESZKANIE NR 5

1. Przedpokój	2,91 m ²
2. Kuchnia	10,85 m ²
3. Pokój	20,20 m ²
pow. użytkowa	33,96 m ²

Do lokalu przynależą:
 Piwnica 2,33 m²
 Komórka na terenie posesji 3,22 m²
 WC na korytarzu 0,92 m²
 Pom. gosp. na korytarzu 0,92 m²

Pow. pom. przynależnych 7,39 m²

UPRZEMOŚNIKI PROJEKTANT
 KONSTRUKCJI UDOWOLNIONYCH
 inż. Artur Bożeniec-Jelowicka
 50-316 Wałbrzych, ul. Grodzka 9/5
 UPK. NR 4444-28/179
 AUN. 4444/10/89



MIESZKANIE NR 6

1. Kuchnia	10,74 m ²
2. Pokój	20,06 m ²
pow. użytkowa	30,80 m ²

Do lokalu przynależą:
 Piwnica 1 1,45 m²
 Piwnica 2 1,45 m²
 WC na korytarzu 0,92 m²

MIESZKANIE NR 7

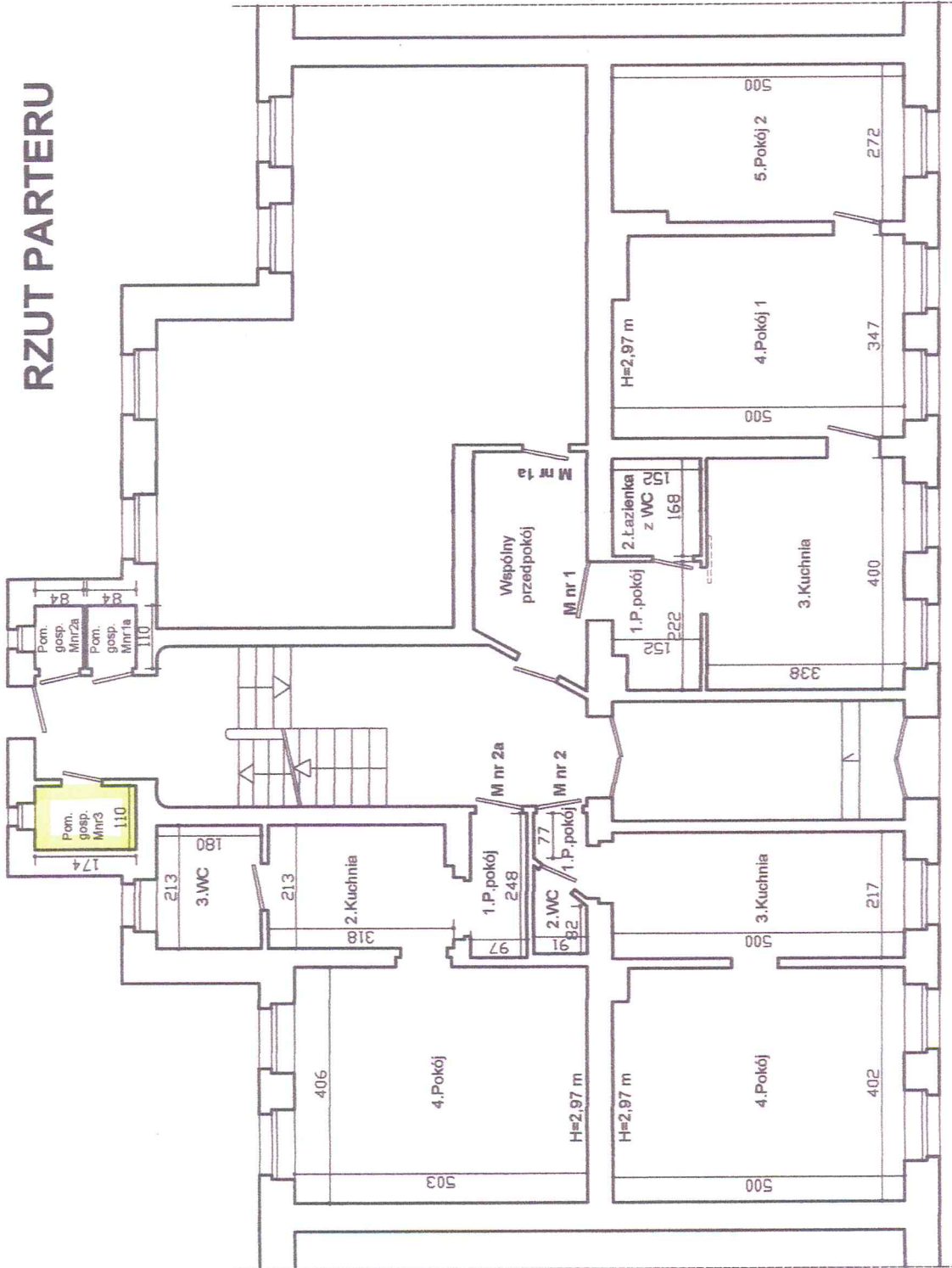
1. Kuchnia	8,32 m ²
2. Łazienka z WC	2,68 m ²
3. Pokój 1	20,45 m ²
4. Pokój 2	14,12 m ²
pow. użytkowa	45,57 m ²

Do lokalu przynależą:
 Piwnica 1 1,56 m²
 Piwnica 2 1,50 m²
 Komórka na terenie posesji 3,22 m²

RZUT I PIĘTRA

rys. nr 3	14.05.2010r
INWENTARYZACJA SZKICOWA	skala 1:110
ZLECENIODAWCA	Urząd Miasta Wałbrzych
OBIEKT	Budynek mieszkalny Wałbrzych ul. Józefa Piłsudskiego nr 56
AUTOR	inż. A. Bożeniec Jelowicka

RZUT PARTERU



MIESZKANIE NR 1

- 1. Przedpokój 3,25 m²
 - 2. Łazienka z WC 2,55 m²
 - 3. Kuchnia 13,52 m²
 - 4. Pokój 1 17,04 m²
 - 5. Pokój 2 13,42 m²
- pow. użytkowa 49,78 m²
- Do lokalu przynależą:
Piwnica 3,69 m²
Kamień na terenie posesji 3,22 m²
Pow. pom. przynależnych 6,91 m²

MIESZKANIE NR 1a

Pow. lokalu wg danych Zarządcy wynosi 53,88 m²
Lokator nie udostępnił lokalu do pomiarów

Do lokalu przynależą:
Piwnica 1,96 m²
Pom. gosp. na korytarzu 0,92 m²
Pow. pom. przynależnych 2,88 m²

MIESZKANIE NR 2

- 1. Przedpokój 1,02 m²
 - 2. WC 1,06 m²
 - 3. Kuchnia 10,85 m²
 - 4. Pokój 19,94 m²
- pow. użytkowa 32,87 m²
- Do lokalu przynależą:
Piwnica 1 2,12 m²
Piwnica 2 1,76 m²
Pow. pom. przynależnych 3,88 m²

MIESZKANIE NR 2a

- 1. Przedpokój 2,40 m²
 - 2. Kuchnia 6,65 m²
 - 3. WC 3,83 m²
 - 4. Pokój 20,42 m²
- pow. użytkowa 33,30 m²

MIESZKANIE NR 2a

- Do lokalu przynależą:
Piwnica 1,74 m²
Pom. gosp. na korytarzu 0,92 m²
Pow. pom. przynależnych 2,66 m²



UPRAWNIONY PROJEKTANT
KONSTRUKCJI BUDOWLANYCH
Inż. Anna Bożena Jedlińska
58-316 Wałbrzych, ul. Grodzka 9/5
UPR. N. 51731/1999
AUNY-17311999

RZUT PARTERU	rys.nr 2
	data
INWENTARYZACJA SZKICOWA	
14.05.2010r.	
ZLECENIODAWCA	Urząd Miasta Wałbrzych
OBIEKT	Budynek mieszkalny Wałbrzych
AUTOR	ul. Józefa Piłsudskiego nr 66
	Inż. A. Bożena Jedlińska