

PREZYDENT MIASTA WAŁBRZYCHA

Poświadczam zgodność niniejszej kopii z treścią materiału państwowego zasobu geodezyjnego i kartograficznego

mapa ewidencyjna

P.0265

Z upoważnienia Prezydenta

identyfikator ewidencyjny materiału zasobu

23-11-2016

Data wykonania kopii

Jadwiga Lipowicz
POBINSPIKTOR

Województwo: dolnośląskie

Powiat: m. Wałbrzych

Jednostka ewidencyjna: 026501_1, M. Wałbrzych

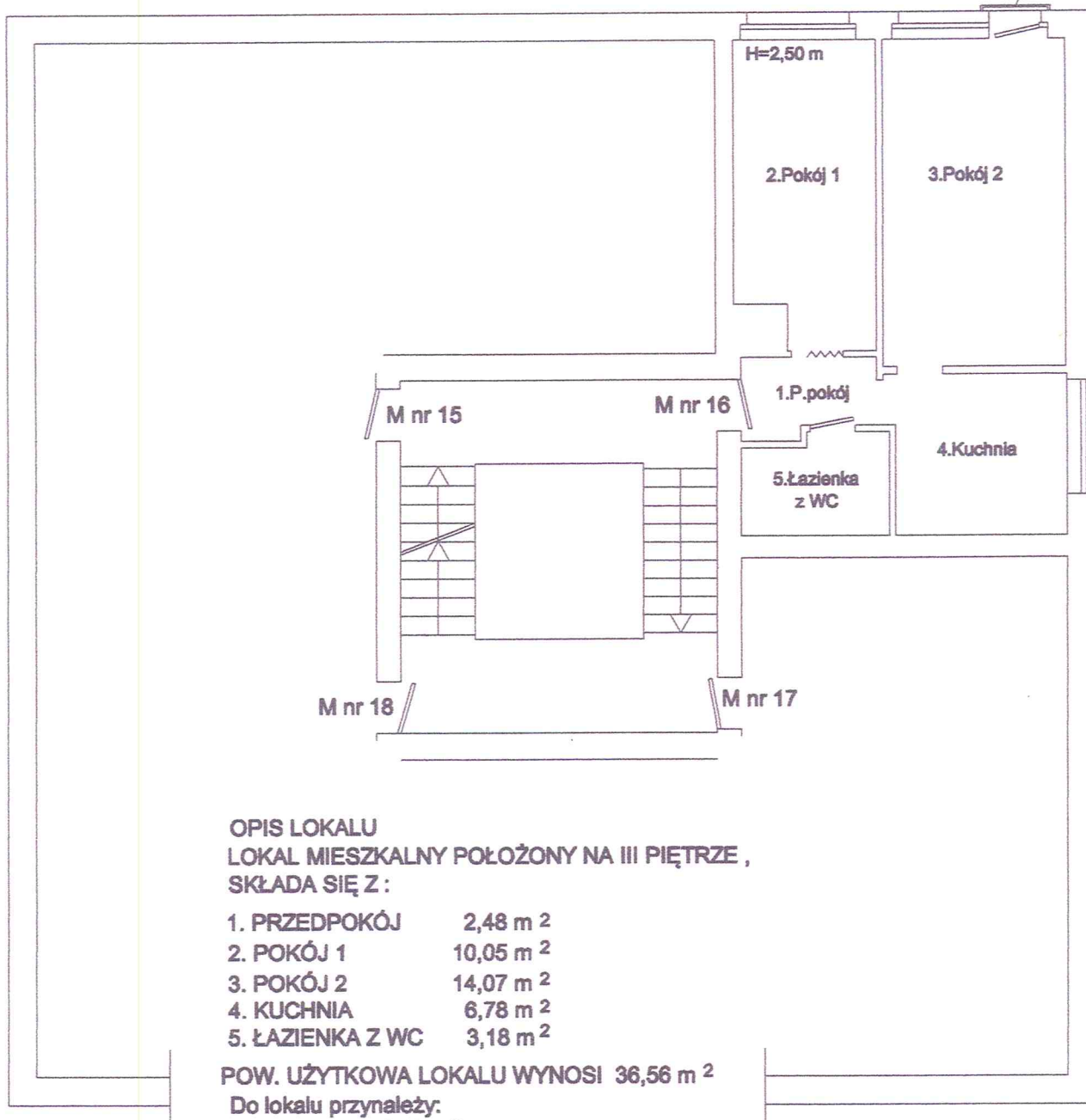
Obręb: 0014, Biały Kamień Nr 14

MAPA EWIDENCYJNA SKALA 1:1000



**RZUT FRAGMENTU KONDYGNACJI
III PIĘTRO skala 1:100
SZKIC LOKALU MIESZKALNEGO NR 2
W BUDYNKU PRZY UL. GEN. WŁADYSŁAWA ANDERSA NR 143 C
W WAŁBRZYCHU**

drzwi balkonowe
zabezpieczone
dołem balustradą



OPIS LOKALU
LOKAL MIESZKALNY POŁOŻONY NA III PIĘTRZE ,
SKŁADA SIĘ Z :

1. PRZEDPOKÓJ	2,48 m ²
2. POKÓJ 1	10,05 m ²
3. POKÓJ 2	14,07 m ²
4. KUCHNIA	6,78 m ²
5. ŁAZIENKA Z WC	3,18 m ²

POW. UŻYTKOWA LOKALU WYNOŚI 36,56 m²

Do lokalu przynależy:
Piwnica 3,40 m²

LOKAL WYPOSAŻONY JEST W INSTALACJE :
ELEKTRYCZNA , GAZOWA , WOD.-KAN. , - MEDIA ODŁĄCZONE
OGRZEWANIE CO Z KOTŁOWNI LOKALNEJ
W PIWNICY BUDYNKU .

Wydzielony trwałymi ścianami w obrębie budynku lokal
jest samodzielny w rozumieniu art. 2 ustawy z dnia 24.06.1994r.
o własności lokali (tekst jednolity Dz.U. z 2015 r , poz. 1892 ze zmianami)
i spełnia warunki techniczne jakimi winny
odpowiadać pomieszczenia przeznaczone na stały pobyt ludzi
/ w zakresie obowiązującym w trakcie wznoszenia budynku /

Wałbrzych listopad 2017 r.

