

PREZYDENT MIASTA WAŁBRZYCHA

Poświadczam się zgodność niniejszej kopii z treścią materiału państwowego zasobu geodezyjnego i kartograficznego

mapa ewidencyjna

P.0265

1973.2

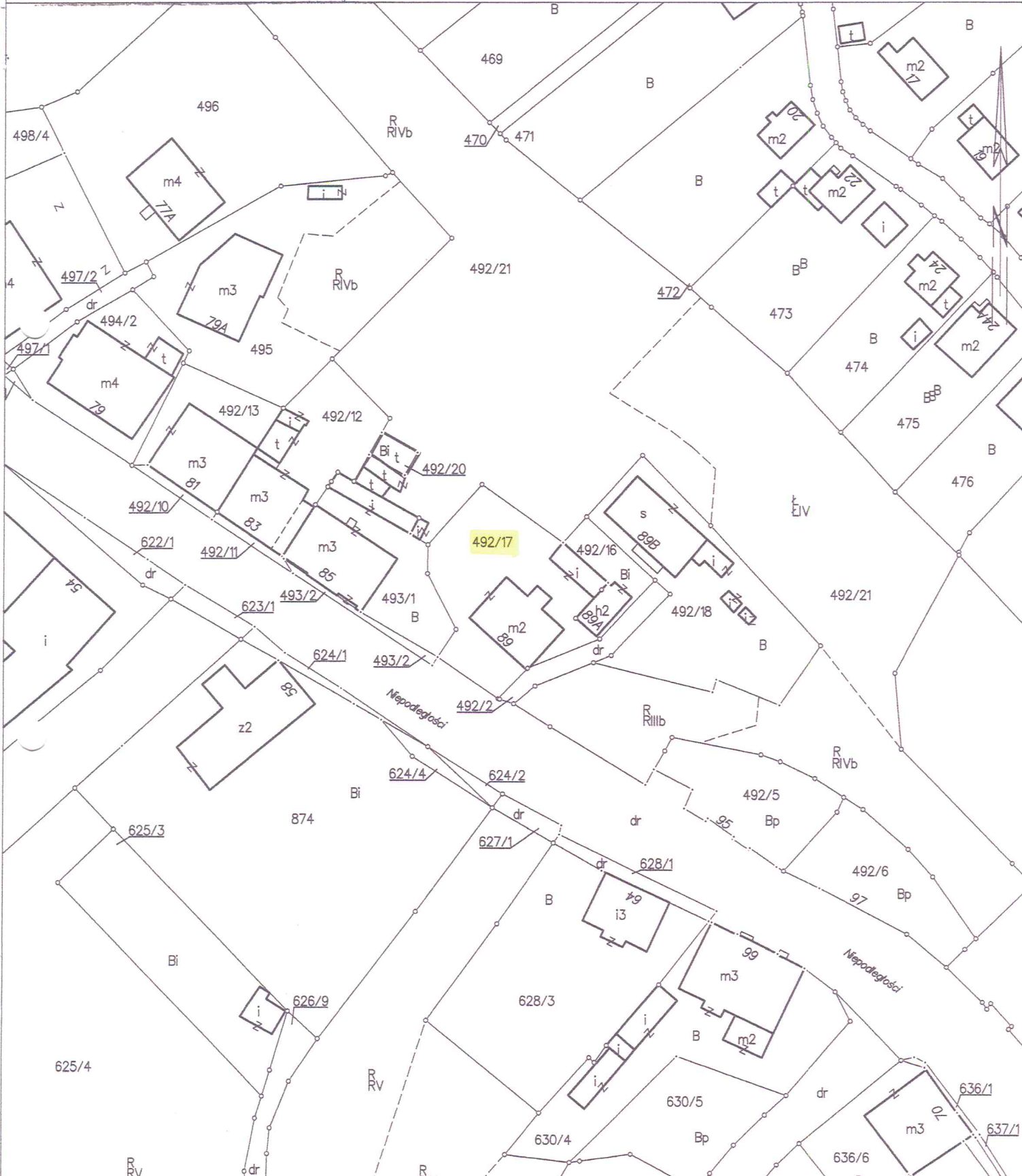
Identyfikator ewidencyjny materiału zasobu

MAPA EWIDENCYJNA

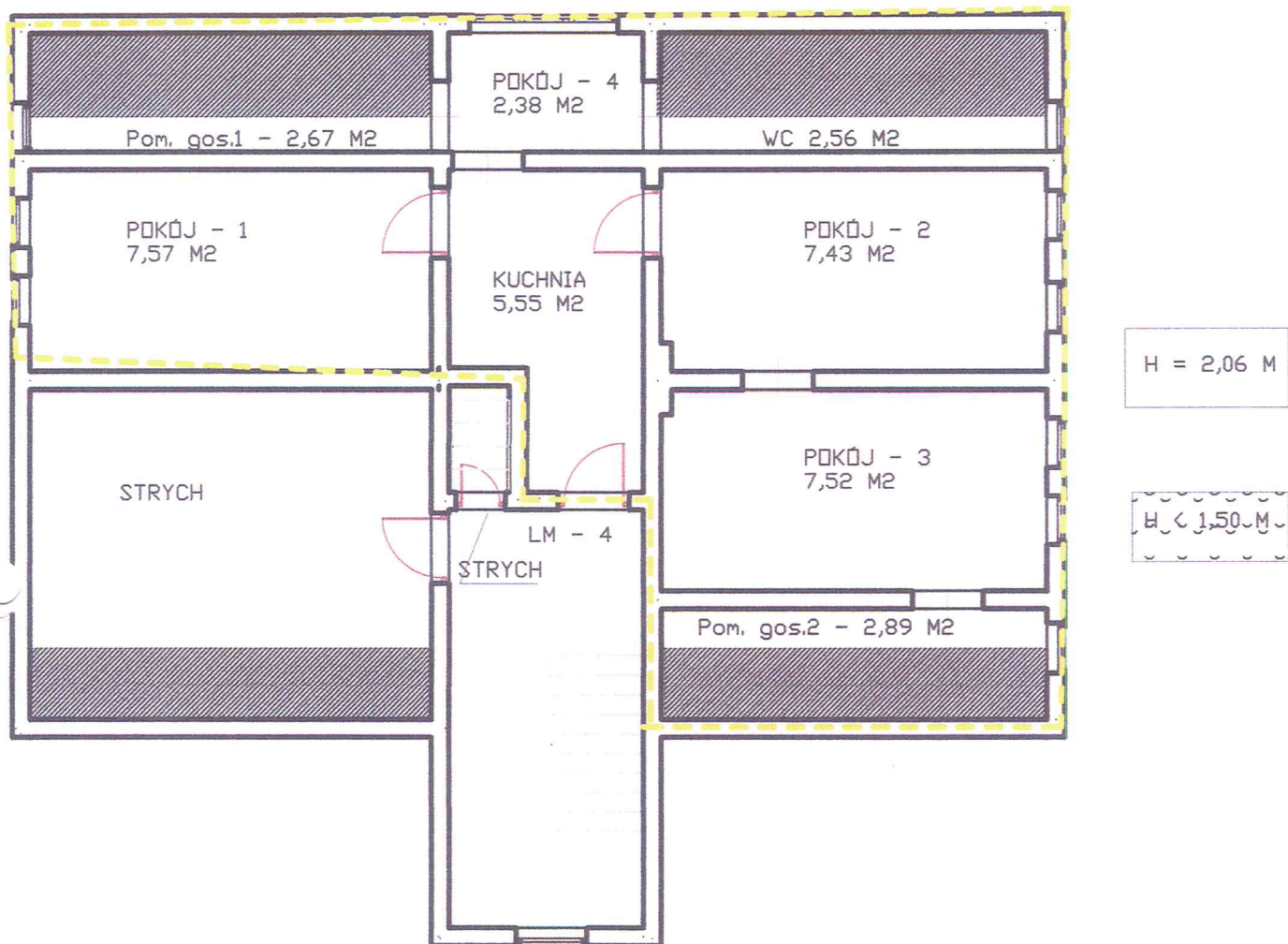
SKALA 1:1000

2017-11-2017

data wydania mapy



**RZUT POZIOMY II PIĘTRA
LOKAL MIESZKALNY NR 4
WAŁBRZYCH UL. NIEPODLEGŁOŚCI NR 89**



Opis lokalu mieszkalnego:

Struktura lokalu:	
Pokój - 1	7,57 m ²
Pokój - 2	7,43 m ²
Pokój - 3	7,52 m ²
Pokój - 4	2,38 m ²
Kuchnia	5,55 m ²
WC	2,56 m ²
Pomieszczenie gospodarcze - 1	2,67 m ²
Pomieszczenie gospodarcze - 2	2,89 m ²
Powierzchnia użytkowa lokalu	38,57 m²

Brak pomieszczeń przynależnych

H = 2,09 m

Stan techniczny średni.

Lokal wyposażony jest w instalację elektryczną, kanalizacyjną, wodociągową, ogrzewanie indywidualne.

Lokal mieszkalny jest wydzielony trwałymi ścianami i w rozumieniu ustawy o własności lokali z dnia 24 czerwca 1994 r. (dz. u. z 2000 r. nr 80 poz. 903 z późniejszymi zmianami) stanowi samodzielny lokal.

Wałbrzych, dnia 22.08.2015 r.

