

PREZYDENT MIASTA WAŁBRZYCHA

Posiada ona zgodność niniejszej kopii z treścią materiału państwowego zasobu geodezyjnego i kartograficznego

mapa ewidencyjna

Nazwa materiału zasobu

P.0265.1971.296

Identyfikator ewidencyjny materiału zasobu

15-11-2017

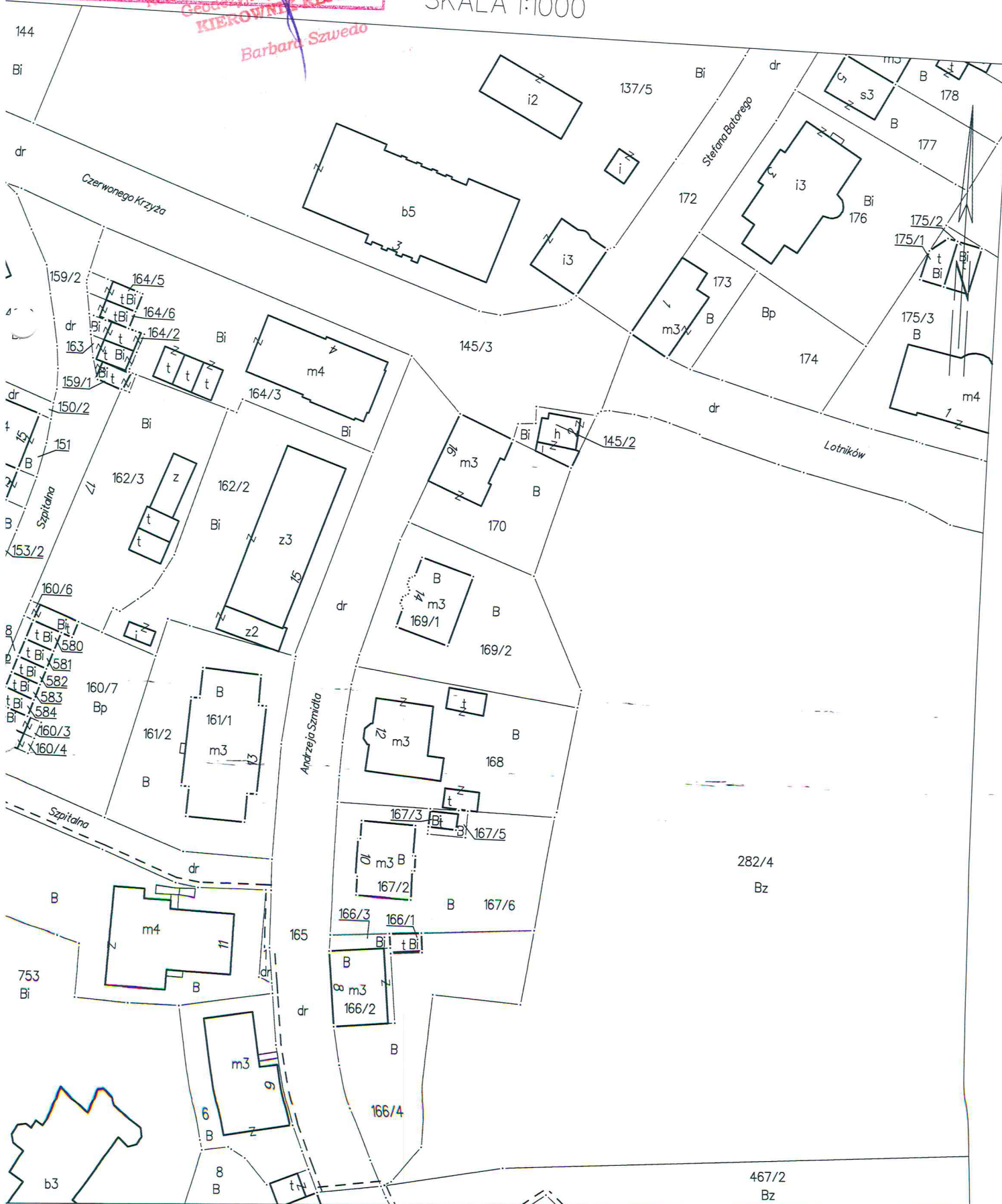
Data wykonania kopii

Referat Centralny Centrum Dokumentacji Geodezyjno-Kartograficznej
KIBROWNA REFERATU

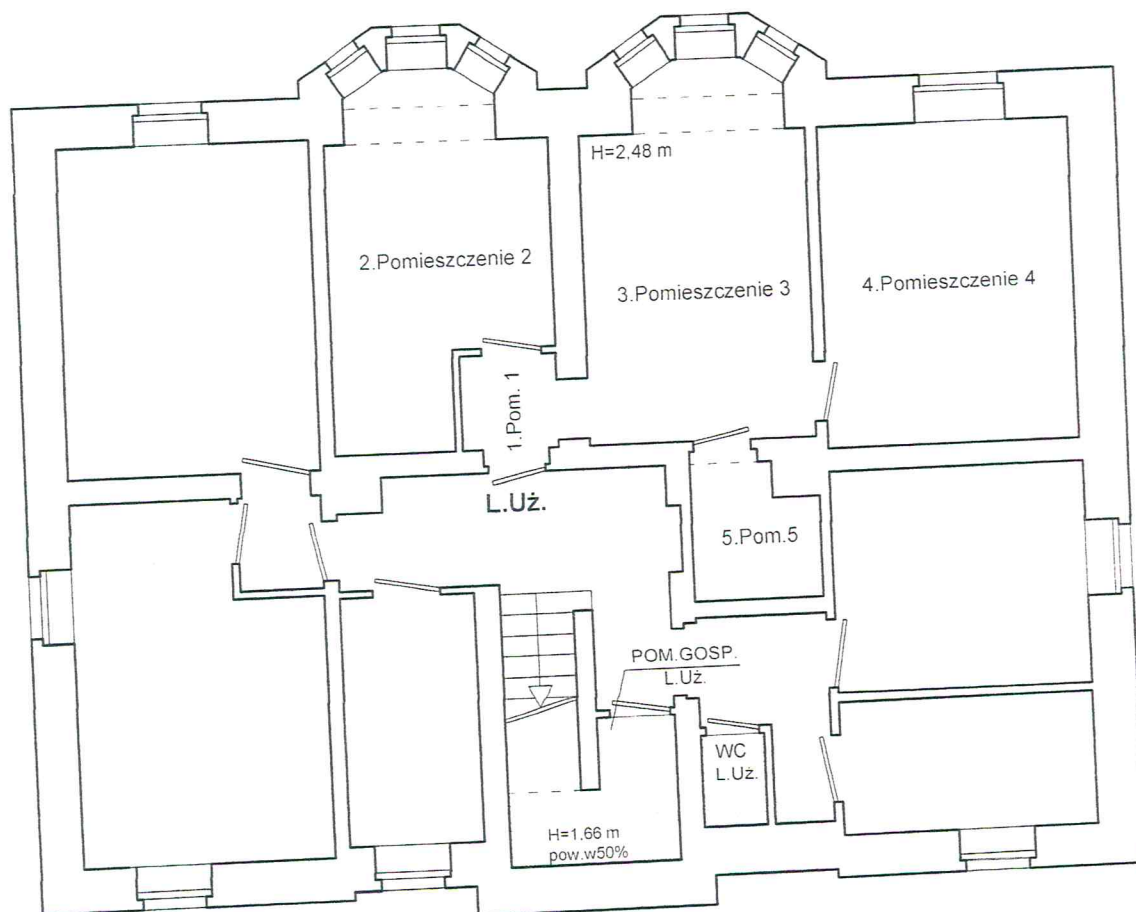
Barbara Szewc

Województwo: dolnośląskie
Powiat: m. Wałbrzych
Jednostka ewidencyjna: 026501_1, M. Wd
Obręb: 0021, Nowe Miast

MAPA EWIDENCYJNA
SKALA 1:1000



RZUT PRZYZIEMIA
SZKIC LOKALU UŻYTKOWEGO
W BUDYNKU PRZY UL. ANDRZEJA SZMIDTA NR 14
W WAŁBRZYCHU



OPIS LOKALU

LOKAL UŻYTKOWY POŁOŻONY W PRZYZIEMIU ,
SKŁADA SIĘ Z :

1. Pomieszczenie 1	1,62 m ²
2. Pomieszczenie 2	12,30 m ²
3. Pomieszczenie 3	14,23 m ²
4. Pomieszczenie 4	14,38 m ²
5. Pomieszczenie 5	2,84 m ²

POW. UŻYTKOWA LOKALU WYNOSI 45,37 m²

Do lokalu przynależą :

WC na korytarzu	1,04 m ²
Pom. gosp. na korytarzu	1,60 m ²
Pow. pom. przynależnych	2,64 m ²

LOKAL WYPOSAŻONY JEST W INSTALACJE :
ELEKTRYCZNA , WOD.-KAN. ,
OGRZEWANIE - BRAK . INSTALACJE ODŁĄCZONE .

LOKAL JEST WYDZIELONY TRWAŁYMI ŚCIANAMI
I W ROZUMIENIU USTAWY O WŁASNOŚCI LOKALI
Z DNIA 24 CZERWCA 1994 r. (t.j. Dz.U z 2015 r. poz. 1892 ze zmianami)
STANOWI SAMODZIELNY LOKAL UŻYTKOWY.

WAŁBRZYCH 10.11.2017 r.

**UPRAWNIONY PROJEKTANT
KONSTRUKCJI BUDOWLANYCH**
Inż. Anna Bożeniec-Jetowicka
58-314 Wałbrzych, ul. Grodzka 9/5
UPR. Nr AU-1/2/31/79
AUN AI-F/3/10/89