

PREZYDENT MIASTA WAŁBRZYCHA

Poświadczam zgodność niniejszej kopii z treścią materiału państwowego zasobu geodezyjnego i kartograficznego

mapa ewidencyjna
Nazwa materiału zasobu

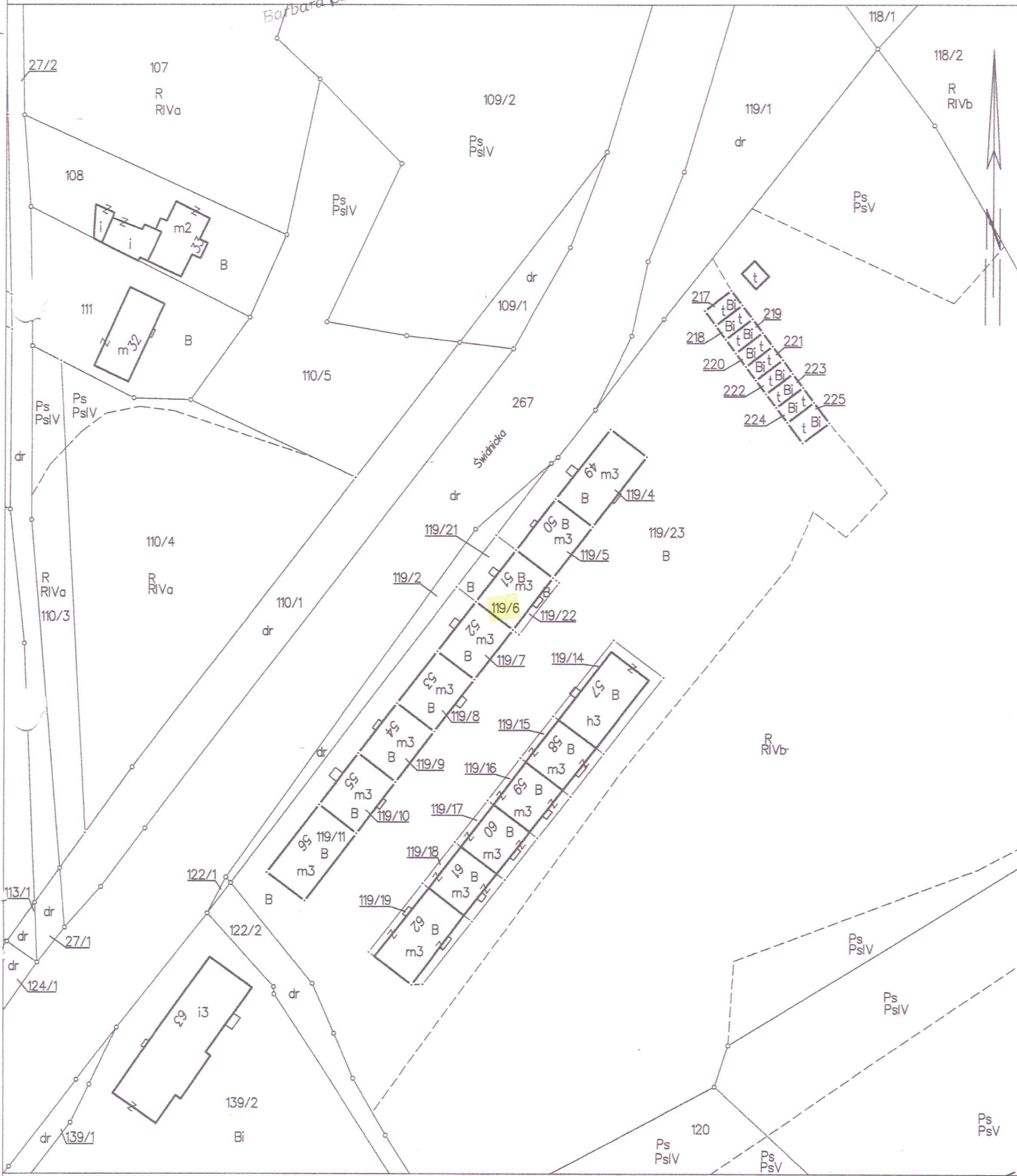
P.0265.1973.139, upoważnienia Prezydenta

15-09-2017

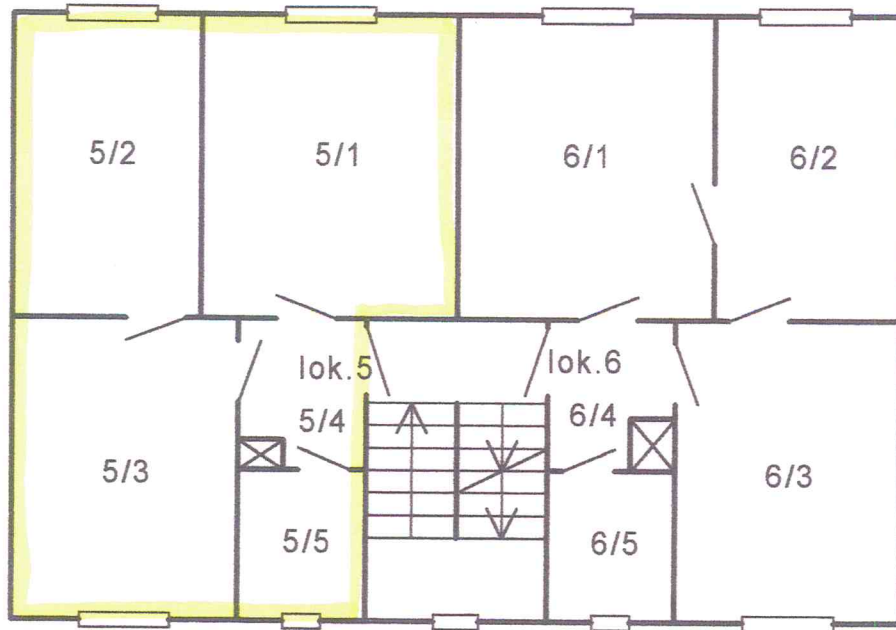
Data wykonania kopii

Referat Grodzki Osiedlek Dokumentacji
Geodezyjnej i Kartograficznej
KIEROWNICZKA REFERATU

MAPA EWIDENCYJNA
SKALA 1:1000



Wałbrzych, ul. Świdnicka 51



RZUT II PIĘTRA BUDYNKU

Wysokość pomieszczeń 2,65 m.



22.03.2017r.

