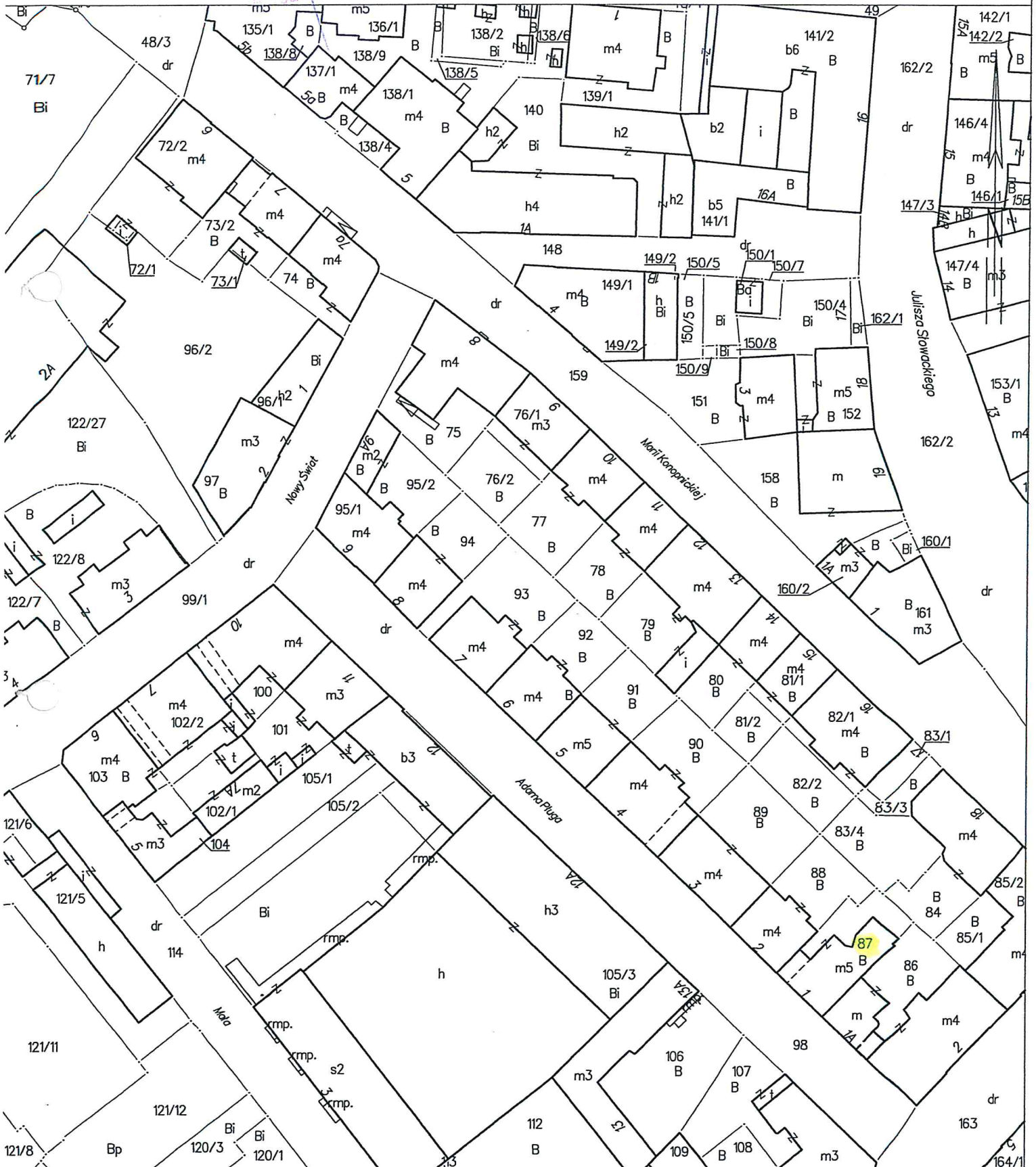


P.0265
29-03-2017
Data wykonania kopii
Referat Geodezji i Kartografii
Geodezji i Kartografii
DOKUMENTACJA
Szwed

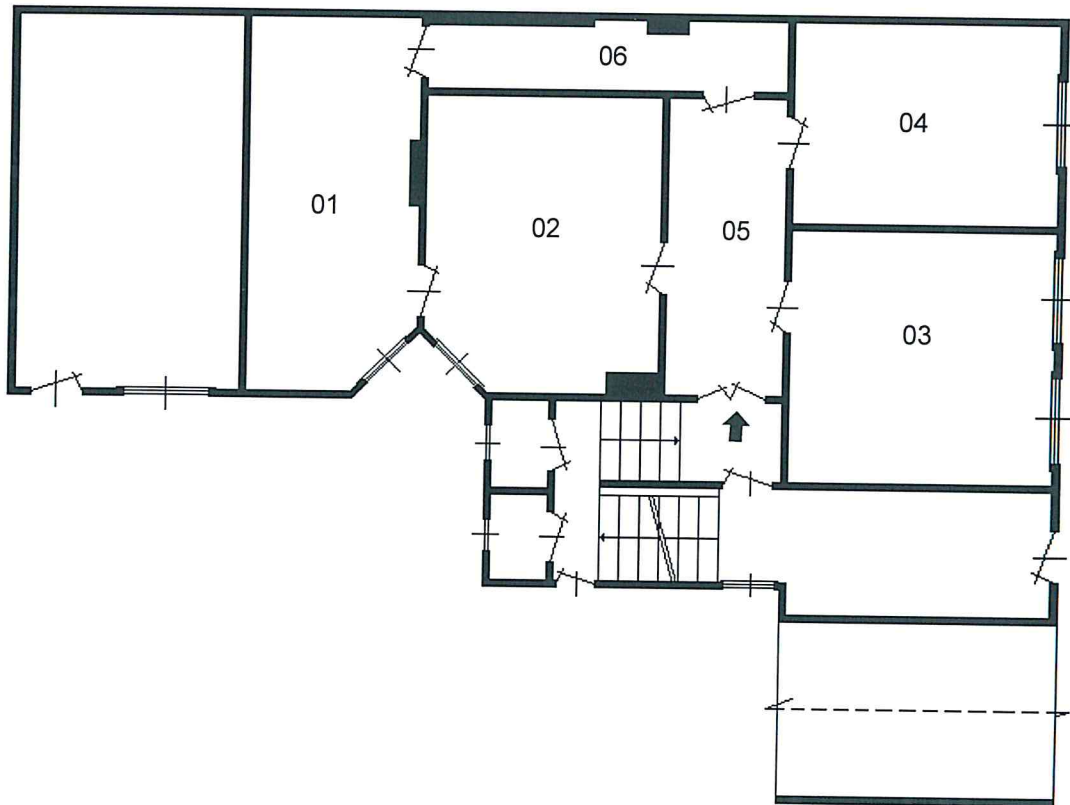
MAPA EWIDENCYJNA
SKALA 1:1000



SZKIC LOKALU MIESZKALNEGO

Ul. Adama Pługa 1/1

~ 1 : 100

POWIERZCHNIA UŻYTKOWA: 84,93 m²

OPIS LOKALU

Lokal mieszkalny położony na parterze, składa się z trzech pokoi, kuchni, przedpokoju oraz WC z łazienką. Do lokalu przynależy jedno pomieszczenie piwniczne o pow. 9,68 m².

01. pokój	– 14,51 m ²
02. pokój	– 19,97 m ²
03. pokój	– 20,14 m ²
04. kuchnia	– 12,99 m ²
05. przedpokój	– 8,24 m ²
06. WC z łazienką	– 9,08 m ²

Powierzchnia użytkowa lokalu wynosi: 84,93 m²

Stan techniczno użytkowy dostateczny,

Wysokość kondygnacji: H = 2,73 m

Lokal wyposażony jest w instalacje: elektryczną oświetleniową, wodno – kanalizacyjną, gazową, ogrzewanie indywidualne.

W budynku sprzedano lokale z pomieszczeniami przynależnymi.

Stwierdzam, że przedmiotowy lokal mieszkalny spełniał warunki techniczne obowiązujące w chwili wznoszenia budynku, jak również nie dokonano zmiany sposobu użytkowania tego lokalu.

Lokal wydzielony jest trwałymi ścianami i w rozumieniu ustawy o własności lokali z dnia 22 czerwca 1994r. (Dz. U. Nr 80, poz. 903 z późniejszymi zmianami) może stanowić samodzielny lokal mieszkalny.

Wałbrzych 7.04.2017r.