

PREZYDENT MIASTA WAŁBRZYCHA

Poświadczam zgodność niniejszej kopii z treścią materiału państwowego zasobu geodezyjnego i kartograficznego
mapa ewidencyjna

P.0265 1970.161

Identyfikator ewidencyjny materiału zasobu

24-08-2017

Data wykonania kopii

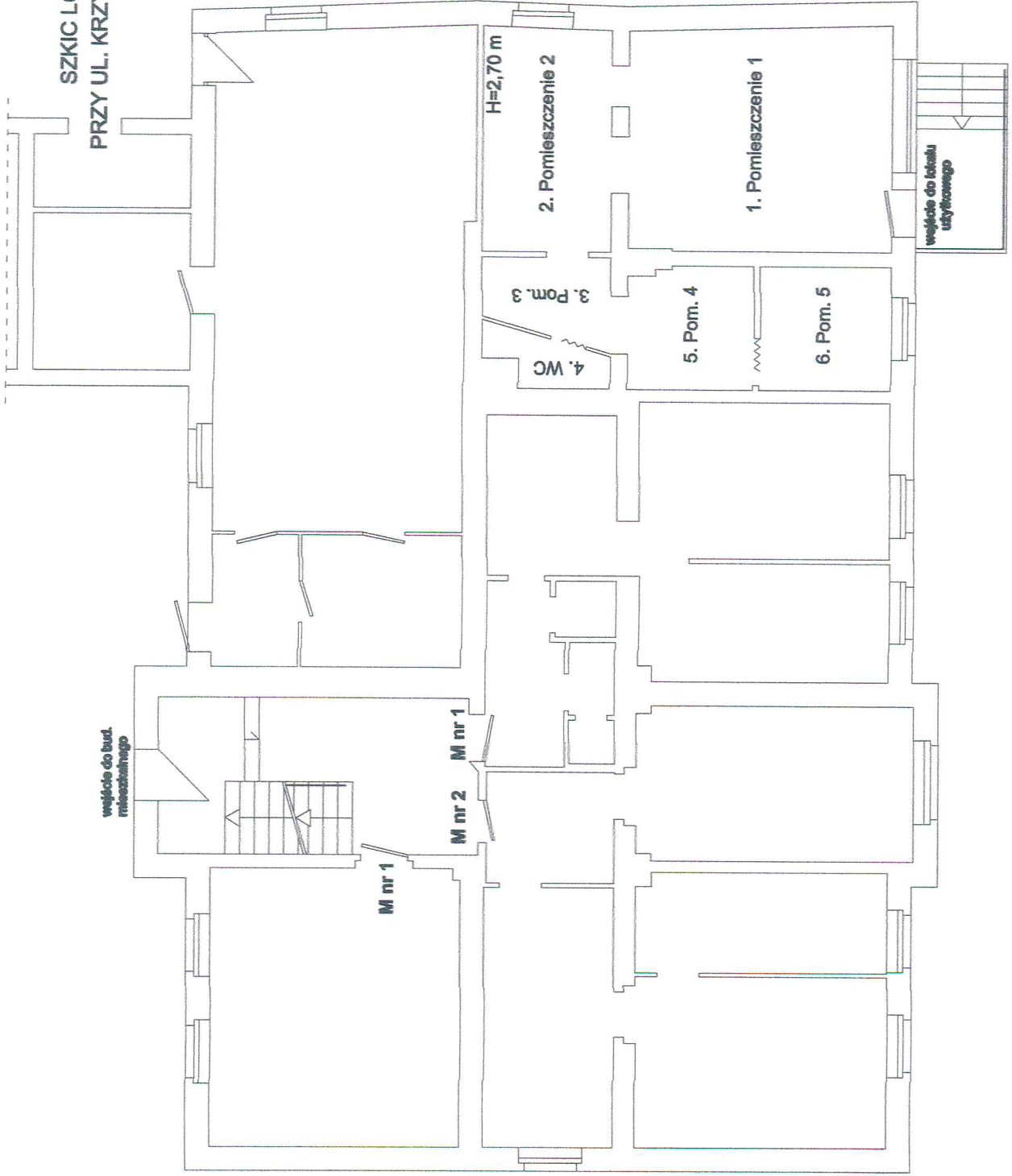
Wyposażenia Prezydenta
Referat: Główny Ośrodek Dokumentacji Geodezyjno-Kartograficznej
KIEROWNICZKA REFERATU

Województwo: dolnośląskie **DAJNO 4**
Powiat: m. Wałbrzych
Jednostka ewidencyjna: 026501_1, M. Wałbrzych
Obręb: 0015, Konradów Nr 15

MAPA EWIDENCYJNA
SKALA 1:1000



RZUT PARTERU
SZKIC LOKALU UŻYTKOWEGO BUDYNKU
PRZY UL. KRZYSZTOFA KAMILA BACZYŃSKIEGO NR 23
W WAŁBRZYCHU



OPIS LOKALU
LOKAL UŻYTKOWY POŁOŻONY NA PARTERZE,
SKŁADA SIĘ Z:

- 1. POMIESZCZENIE 1 20,70 m²
- 2. POMIESZCZENIE 2 10,42 m²
- 3. POMIESZCZENIE 3 3,65 m²
- 4. WC 1,96 m²
- 5. POMIESZCZENIE 4 5,58 m²
- 6. POMIESZCZENIE 5 5,93 m²

POW. UŻYTKOWA LOKALU WYNOŚI 48,24 m²
Lokal nie posiada pom. przy należnych.

LOKAL WYPOSAŻONY JEST W INSTALACJE:
ELEKTRYCZNA, WOD.-KAN. MEDIA ODŁĄCZONE.
OGRZEWANIE ELEKTRYCZNE - ODŁĄCZONE.

LOKAL JEST WYDZIELONY TRWAŁYMI
ŚCIANAMI I W ROZUMIENIU USTAWY
O WŁASNOŚCI LOKALI Z DNIA 24 CZERWCA 1994 r.
(t.j. Dz.U z 2015 r. poz. 1892 z późn. zm.).
STANOWI SAMODZIELNY LOKAL UŻYTKOWY.

