

PREZYDENT MIASTA WAŁBRZYCHA

Poświadczam zgodność niniejszej kopii z treścią materiału państwowego zasobu geodezyjnego i kartograficznego

mapa ewidencyjna

Nazwa materiału zasobu

P.0265.1972.175 z upoważnienia Prezydenta

Identyfikator ewidencyjny materiału zasobu

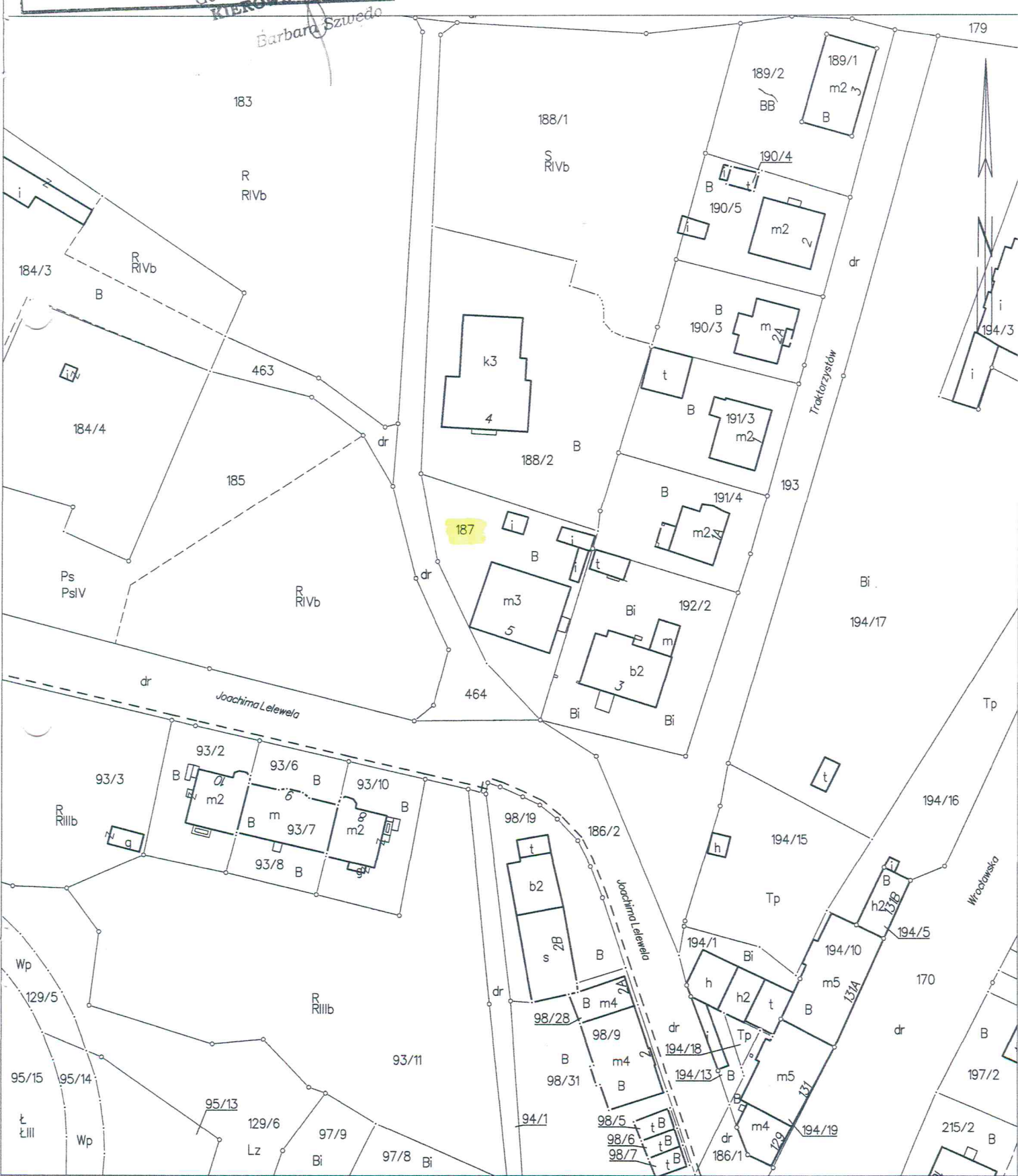
11-07-2017

Data wykonania kopii

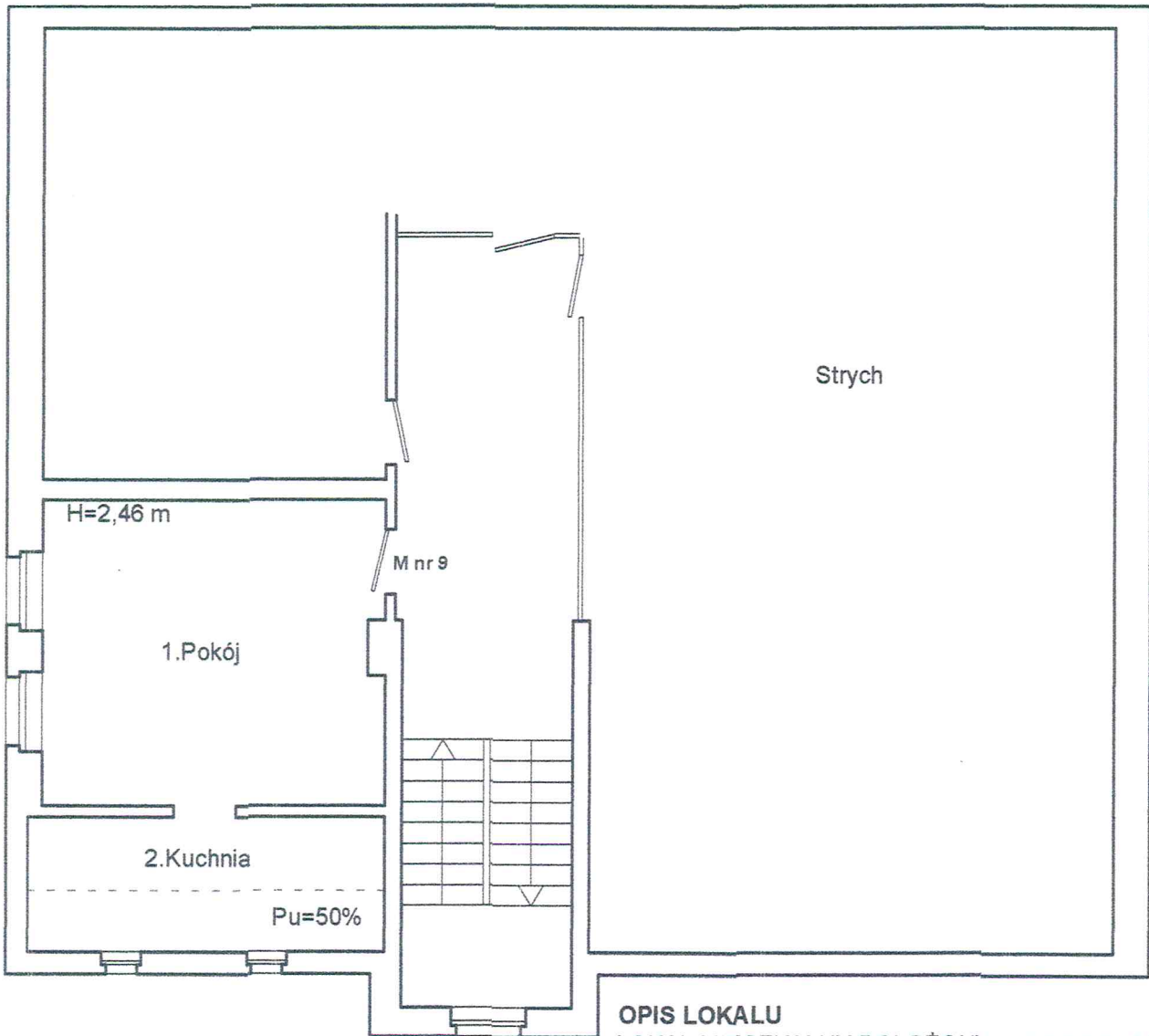
Referat: Główny Ośrodek Dokumentacji Geodezyjno-Kartograficznej
Kierownik Referatu

MAPA EWIDENCYJNA

SKALA 1:1000



RZUT FRAGMENTU KONDYGNACJI
PODDASZE - IV KONDYGNACJA skala 1:100
SZKIC LOKALU MIESZKALNEGO NR 9
W BUDYNKU PRZY UL. J.LELEWELA NR 5
W WAŁBRZYCHU



OPIS LOKALU

LOKAL MIESZKALNY POŁOŻONY NA PODDASZU -
- IV KONDYGNACJI SKŁADA SIĘ Z :

- | | |
|------------|----------------------|
| 1. POKÓJ | 21,81 m ² |
| 2. KUCHNIA | 7,82 m ² |

POW. UŻYTKOWA LOKALU WYNOŚI 29,63 m²

Do lokalu przynależy:

Piwnica 1,10 m²

WC wspólny na parterze .

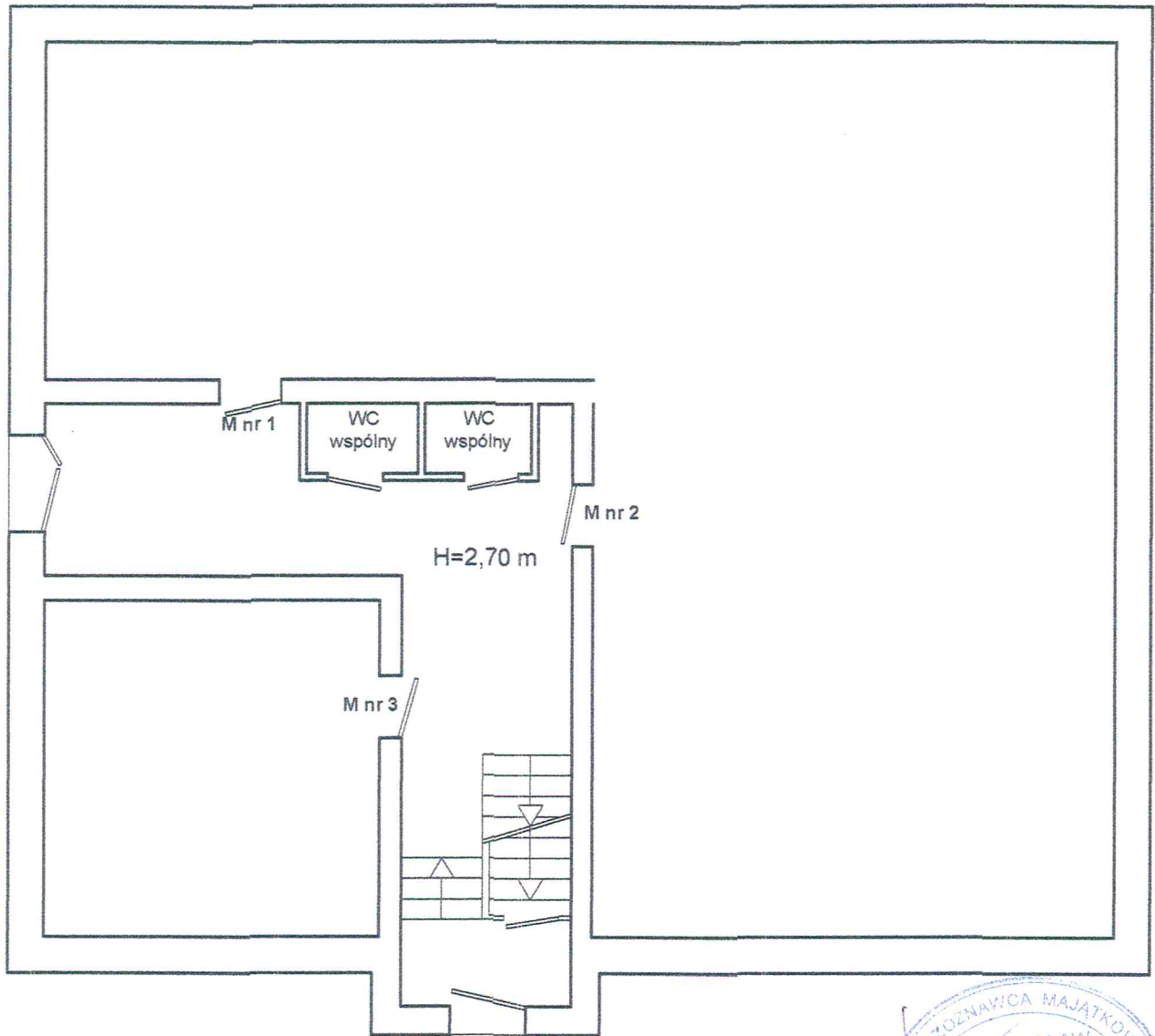
LOKAL WYPOSAŻONY JEST W INSTALACJE :
ELEKTRYCZNĄ , GAZOWĄ , WOD.-KAN. , - MEDIA ODŁĄCZONE
OGRZEWANIE CO ETAŻOWE NA PALIWO STAŁE - ODŁĄCZONE .

Wydzielony trwałymi ścianami w obrębie budynku lokal
jest samodzielny w rozumieniu art. 2 ustawy z dnia 24.06.1994r.
o własności lokali (tekst jednolity Dz.U. z 2015 r , poz. 1892)
i spełnia warunki techniczne jakimi winny
odpowiadać pomieszczenia przeznaczone na stały pobyt ludzi
/ w zakresie obowiązującym w trakcie wznoszenia budynku /

Wałbrzych lipiec 2017 r.



RZUT FRAGMENTU KONDYGNACJI
PARTER skala 1:100
USYTUOWANIE WSPÓLNEGO WC
W BUDYNKU PRZY UL. J.LELEWELA NR 5
W WAŁBRZYCHU



Wałbrzych lipiec 2017 r.