

**PREZYDENT MIASTA WAŁBRZYCHA**

Poświadczam zgodność niniejszej kopii z treścią materiału państwowego zasobu geodezyjnego i kartograficznego

mapa ewidencyjna

Nazwa materiału zasobu

P.0265.1969.163

upoważnienia Prezydenta

Identyfikator ewidencyjny materiału zasobu

15-09-2017

Data wykonania kopii

Referat Główny Kartograficzny  
Główny Urząd Geodezyjno-Kartograficzny  
Warszawa

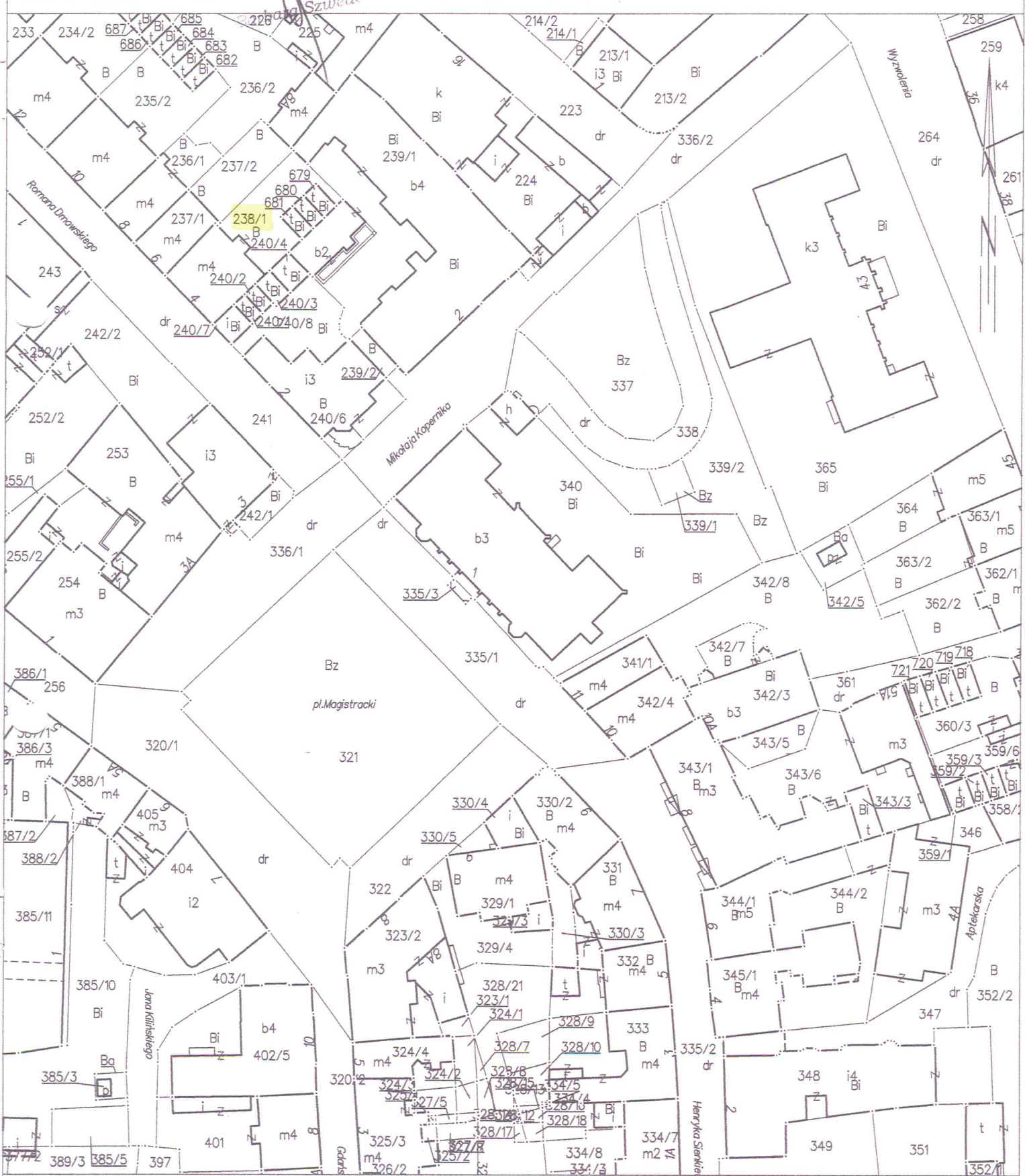
Województwo: dolnośląskie

Powiat: m. Wałbrzych

Jednostka ewidencyjna: 026501\_1, M. Wałbrzych

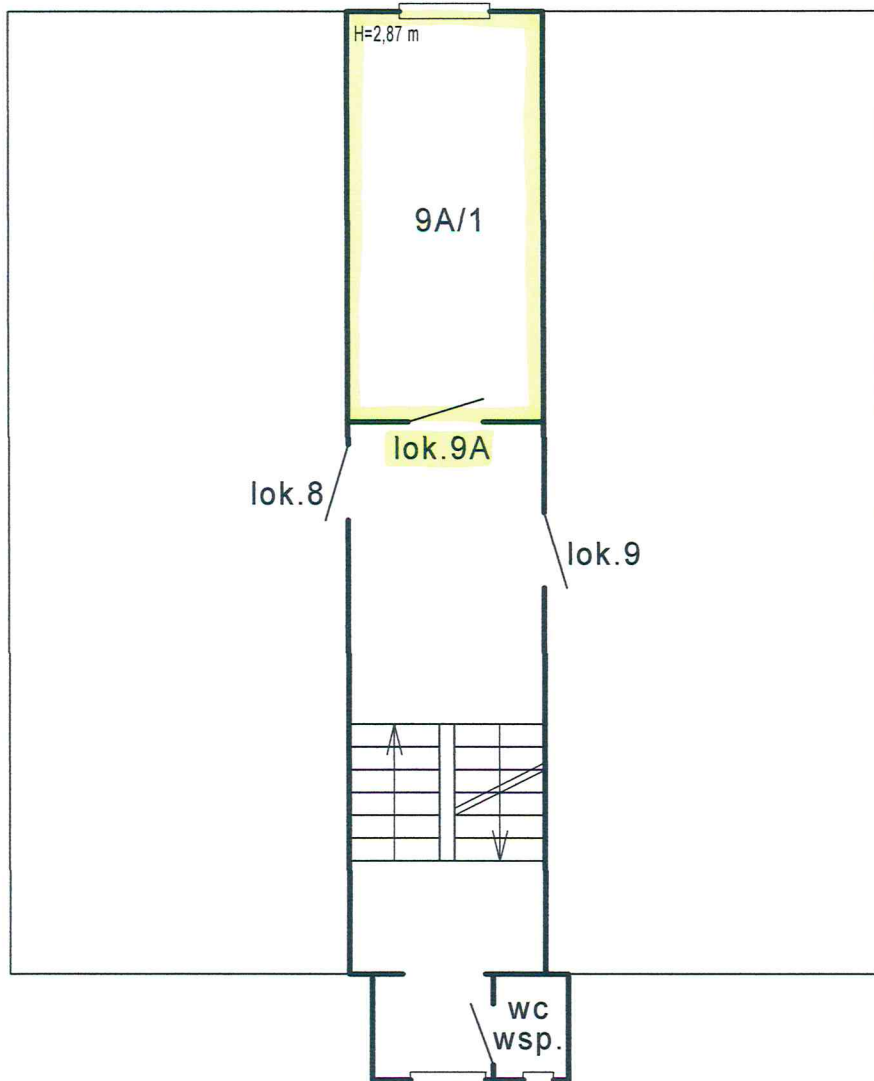
Obręb: 0027, Śródmieście Nr 27

**MAPA EWIDENCYJNA**  
**SKALA 1:1000**



Wałbrzych, ul. Romana Dmowskiego 4/9A

RZUT III PIĘTRA BUDYNKU



22.09.2017 r.