

PREZYDENT MIASTA WAŁBRZYCHA

Poświadczam zgodność niniejszej kopii z treścią materiału państwowego zasobu geodezyjnego i kartograficznego

mapa ewidencyjna

Nazwa materiału zasobu

P.0265.1940.234

Identyfikator ewidencyjny materiału zasobu

1.5.09.2017

Data wykonania kopii

Z upoważnienia Prezydenta

Referat: **Biuro Geodezyjne i Kartograficzne**
Miejscowość: Wałbrzych
Nazwa: **MAPA EWIDENCYJNA**
Skala: **SKALA 1:1000**

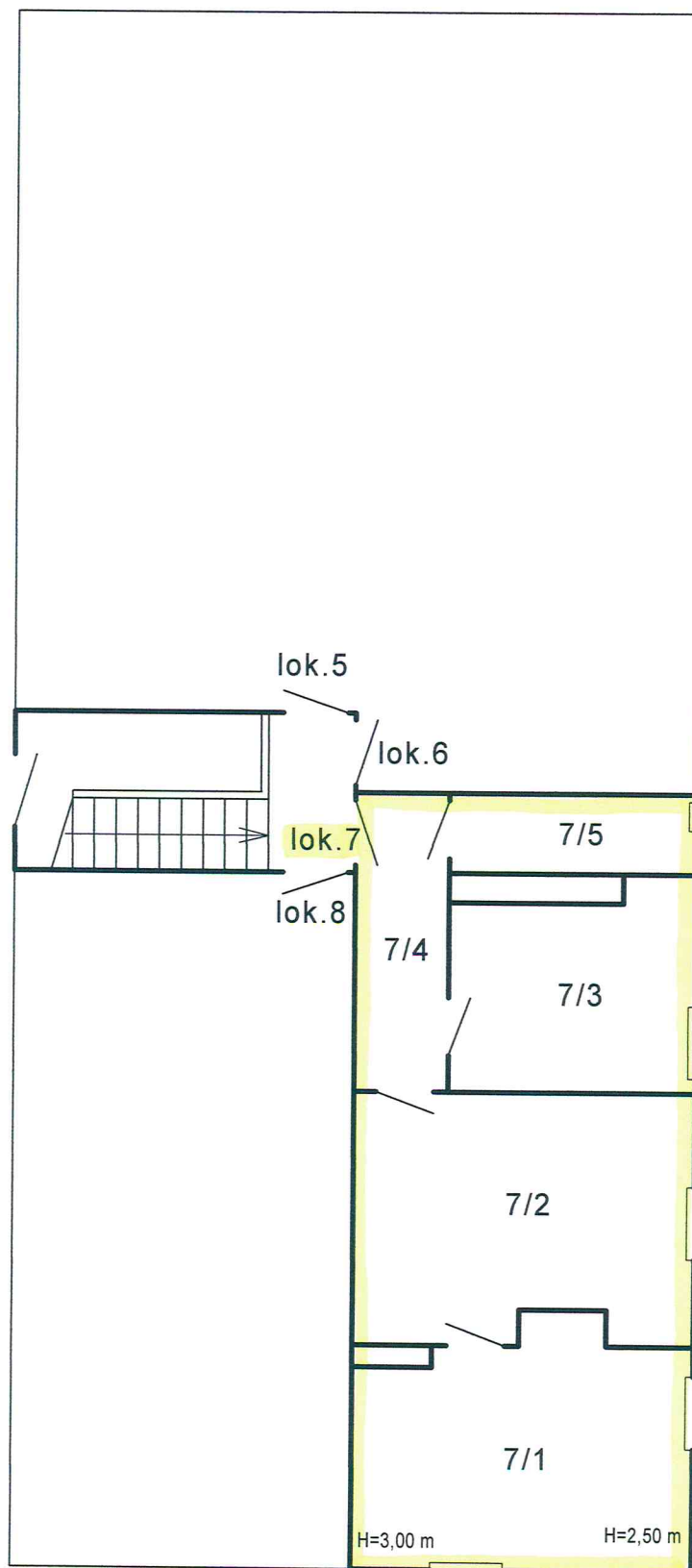
MAPA EWIDENCYJNA

SKALA 1:1000



Wałbrzych, ul. Królowiecka 33/7

RZUT I PIĘTRA BUDYNKU



22.09.2017 r.