

Nr kanc.: BGK.6642.942.2017

**PREZYDENT MIASTA WAŁBRZYCHA**

Poświadczam się zgodność niniejsze, kopii z treścią materiału państwowego zasobu geodezyjnego i kartograficznego mapy ewidencyjnej

Nazwa materiału zasobu  
P.0265.1969.161

Identyfikator ewidencyjny materiału zasobu  
07-08-2017

Data wykonania kopii

Referat Główny i Kartograficznej Dokumentacji  
nie dotyczy osoby (prezesa) organu

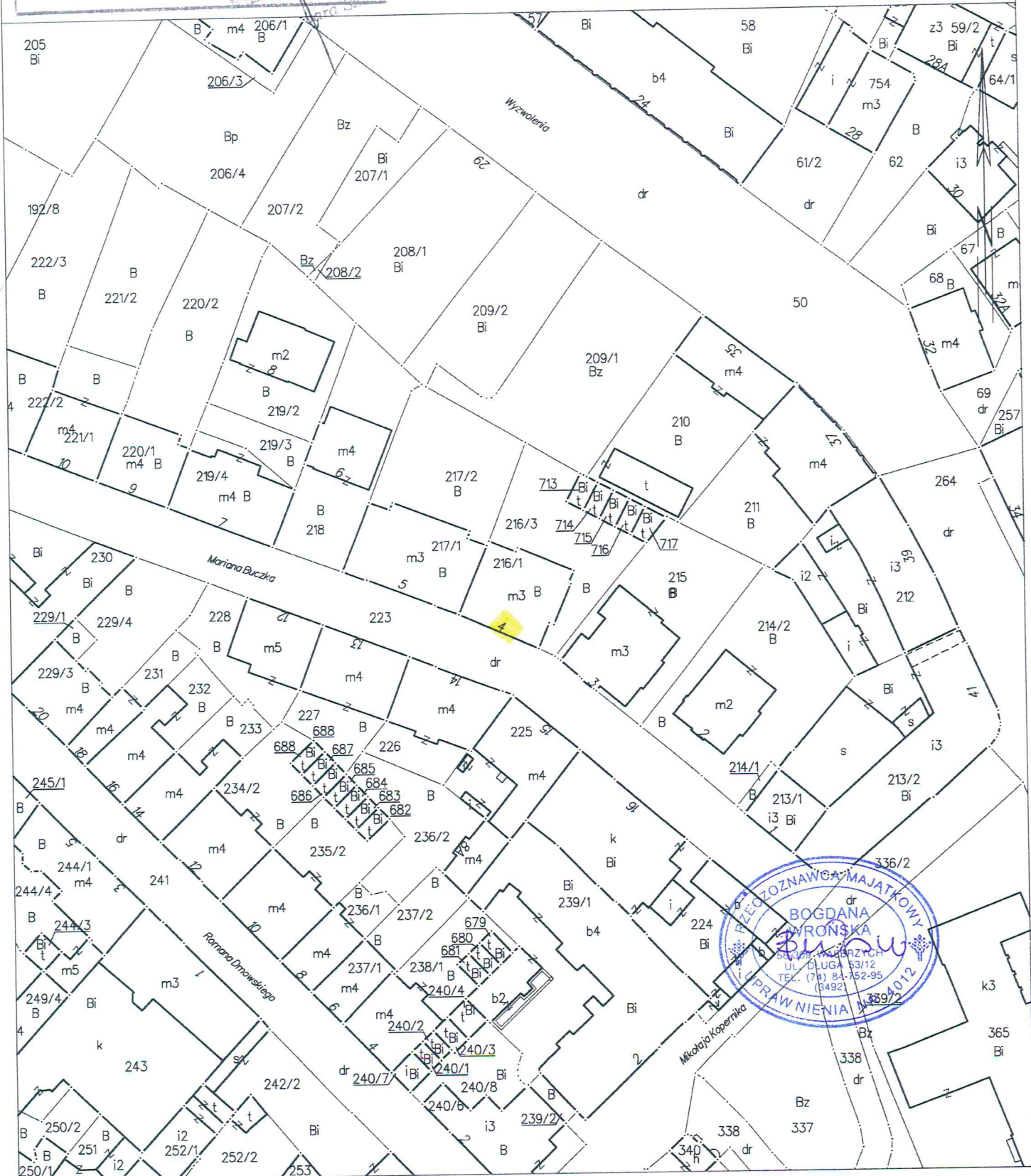
Województwo: dolnośląskie

Powiat: m. Wałbrzych

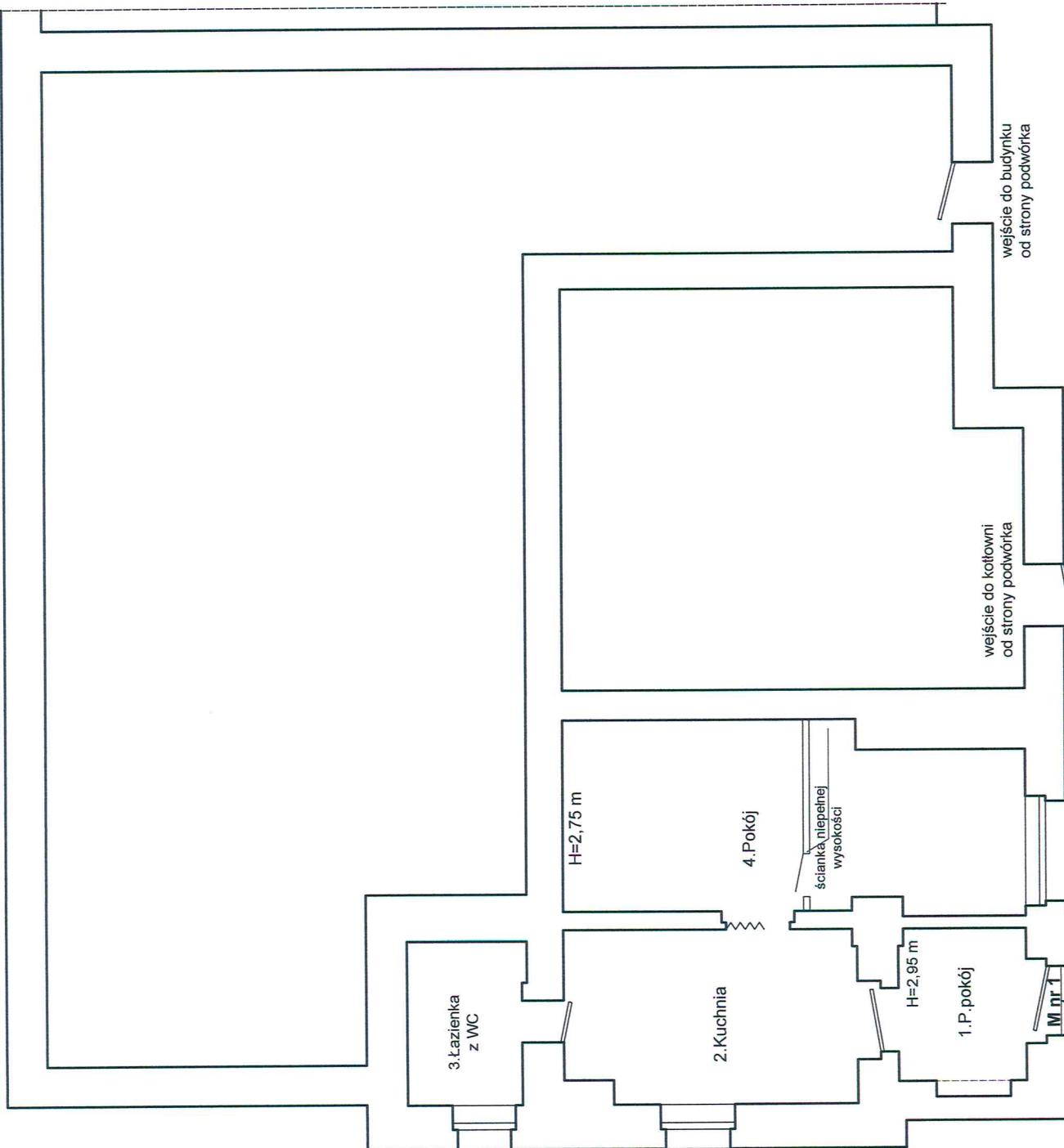
Jednostka ewidencyjna: 026501\_1, M. Wałbrzych

Obręb: 0027, Śródmieście Nr 27

**MAPA EWIDENCYJNA**  
SKALA 1:1000



**SZKIC LOKALU MIESZKALNEGO NR 1**  
NA RZUCIE PRZYZIEMI BUDYNKU ZLOKALIZOWANEGO  
W WĄLBRYZACHU PRZY UL. MARIANA BUCZKA NR 4



**OPIS LOKALU**

LOKAL MIESZKALNY POŁOŻONY W PRZYZIEMIU  
SKŁADA SIĘ Z :

1. PRZEDPOKÓJ 5,07 m<sup>2</sup>
2. KUCHNIA 13,05 m<sup>2</sup>
3. ŁAZIENKA Z WC 4,96 m<sup>2</sup>
4. POKÓJ 21,85 m<sup>2</sup>

**POW. UŻYTKOWA LOKALU WYNOŚI 44,93 m<sup>2</sup>**

Sprzedaż lokali w budynku rozpoczęto  
przed 1995 r. bez pom. przynależnych

LOKAL WYPOSAŻONY JEST W INSTALACJE :  
ELEKTRYCZNA , GAZOWA , WOD.-KAN. INSTALACJE ODLĄCZONE .  
OGRZEWANIE CO - Z KOTŁOWNI LOKALNEJ USYTUOWANEJ  
W PRZYZIEMIU BUDYNKU .

LOKAL JEST WYDZIELONY TRWAŁYMI  
ŚCIANAMI I W ROZUMIENIU USTAWY  
O WŁASNOŚCI LOKALI  
Z DNIA 24 CZERWCA 1994 r. (t.j. Dz.U z 2015 r.  
poz. 1892 ) **STANOWI SAMODZIELNY  
LOKAL MIESZKALNY.**

**MGR INŻ. ARCHITEKT**  
**BOGDANA WRONŃSKA**  
uprawniona z § 5 ust. 1  
pkt. 1 Prawa Budowlanego  
nr uprawn. 496 W.v./73  
**W A Ł B R Z Y C H**  
nr 53712

Wałbrzych 03.08.2017r.