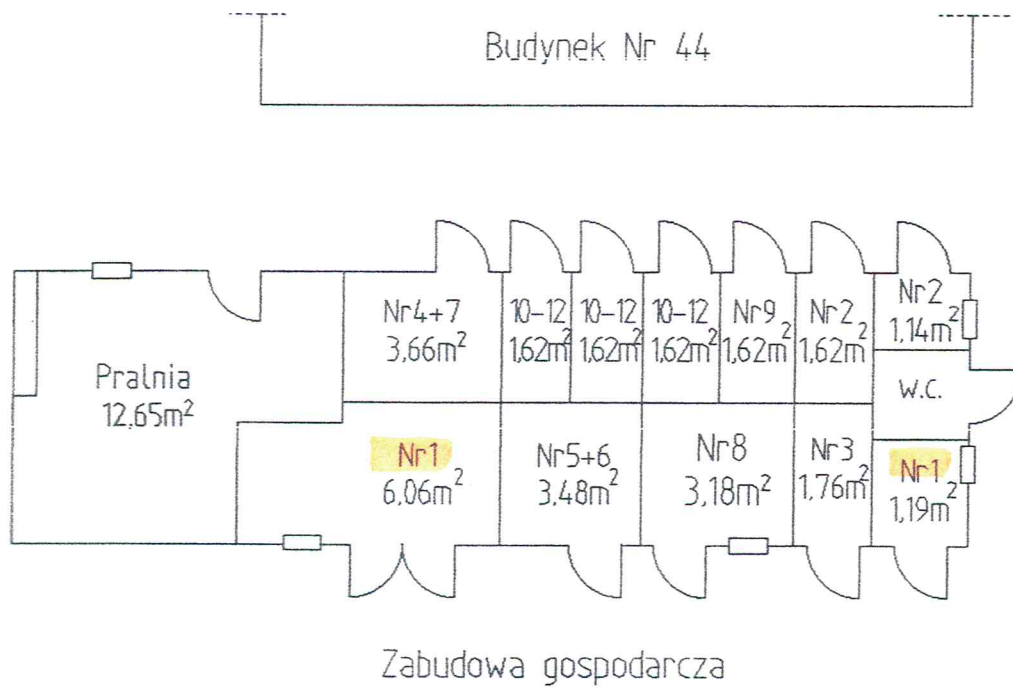


## ZABUDOWA GOSPODARCZA



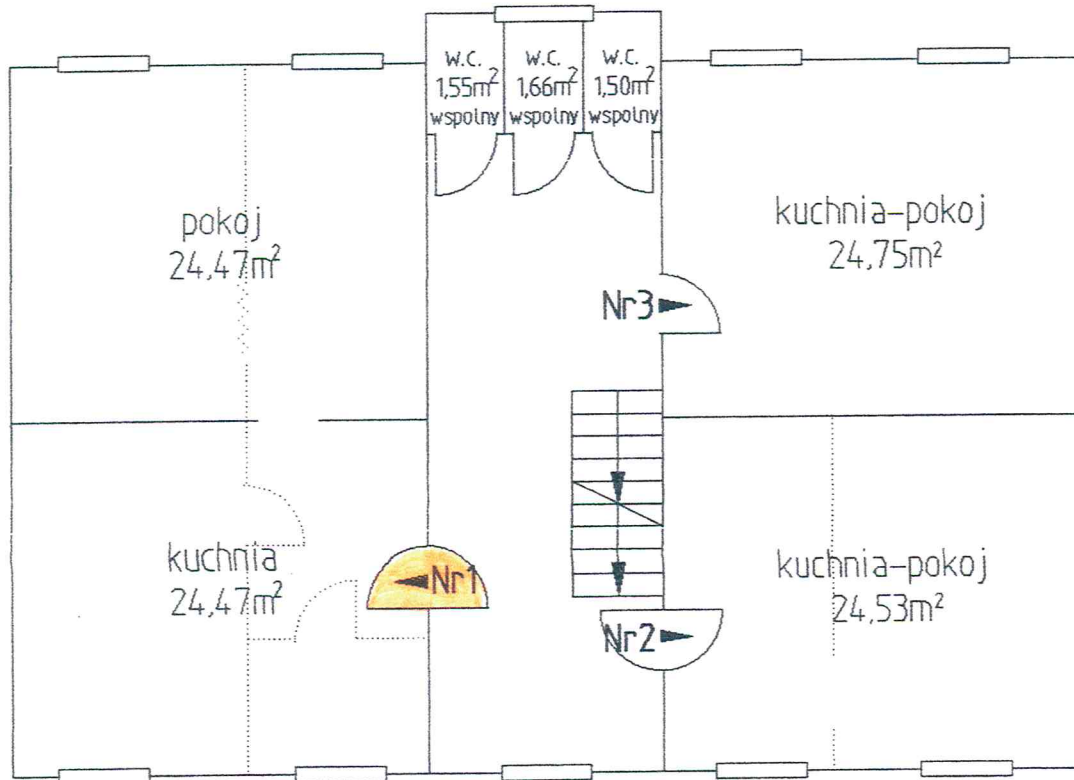
Wałbrzych, ul. J. Dąbrowskiego 44  
Komórki do lokalu mieszkalnego nr 1 (najemca: lokal wolny)



# RZUT KONDYGNACJI

## PARTER

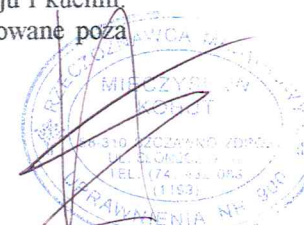
skala 1:100



Wydzielony trwałymi ścianami w obrębie budynku lokal jest samodzielny w rozumieniu art. 2 ustawy z dnia 24.06.1994r. o własności lokali (tekst jednolity Dz.U. z 2015r., poz. 1892) i spełnia warunki techniczne jakimi winny odpowiadać pomieszczenia przeznaczone na stały pobyt ludzi / w zakresie obowiązującym w trakcie wznoszenia budynku /.

Lokal w budynku mieszkalnym wielorodzinnym wzniesionym w technologii tradycyjnej o 3 kondygnacjach, częściowo podpiwniczonym. Usytuowany na parterze składa się z 1 pokoju i kuchni. W.c. wspólne na korytarzu. Do lokalu przynależą: 1 piwnica oraz 2 komórki zlokalizowane poza budynkiem mieszkalnym. Wys. pomieszczeń < 2,50 m.

Ściany, sufity:	z wyprawą i malaturą
Podłogi, posadzki:	PCV ułożone na płytach wiórowych
Stolarka:	okna drewniane skrzynkowe, drzwi płytowe i pływowe
Instalacje:	elektryczna, wodno-kanalizacyjna, gazowa (odłączona)
Ogrzewanie:	c.o. etażowe - zdemontowane



Powierzchnia użytkowa lokalu p <sub>n</sub>		Powierzchnia pomieszczeń przynależnych p <sub>p</sub>	
pokój	24,47 m <sup>2</sup>	piwnica (h < 2,20m)	2,23 m <sup>2</sup>
kuchnia	24,47 m <sup>2</sup>	komórka poza bud.	1,19 m <sup>2</sup>
<b>razem:</b>	<b>48,94 m<sup>2</sup></b>	komórka poza bud.	6,06 m <sup>2</sup>
		<b>razem:</b>	<b>9,48 m<sup>2</sup></b>

**Wałbrzych, ul. Jarosława Dąbrowskiego 44**  
**Lokal mieszkalny nr 1**  
 (najemca: lokal wolny)

**PREZYDENT MIASTA WAŁBRZYCHA**

Poświadczam zgodność niniejszej kopii z treścią materiału państwowego zasobu geodezyjnego i kartograficznego

mapa ewidencyjna  
Nazwa materiału zasobu

P.0265.1940.148

Zupoważnienia Prezydenta

identyfikator ewidencyjny materiału zasobu

11-07-2017

Data wykonania kopii

Referat: Grodzki Ośrodek Dokumentacji i Kartograficznej Geodezji Państwowej  
KIEROWNIK REFERATU

**MAPA EWIDENCYJNA**  
**SKALA 1:1000**



Wałbrzych, ul. J. Dąbrowskiego 44