

PREZYDENT MIASTA WAŁBRZYCHA

Poświadczam zgodność niniejszej kopii z treścią materiału państwowego zasobu geodezyjnego i kartograficznego

mapa ewidencyjna

Nazwa materiału zasobu

P.0265/1940/168

Zużyczenia Prezydenta

Identyfikator ewidencyjny materiału zasobu

11-07-2017

Data wykonania kopii

Referat Grodzki Ośrodek Dokumentacji Geodezyjno-Kartograficznej

KIEROWNIK REFERATU

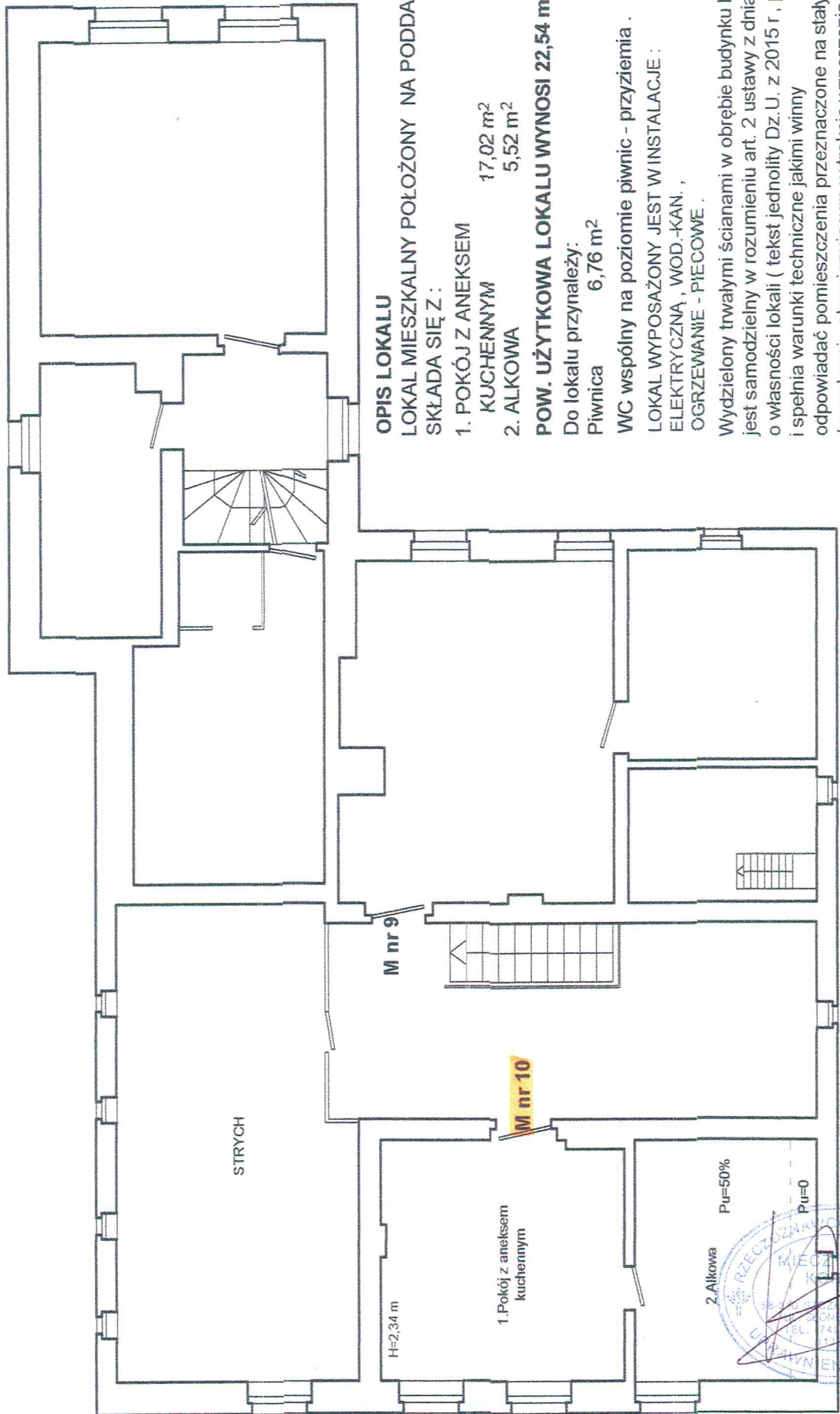
Województwo: dolnośląskie
Powiat: m. Wałbrzych
Jednostka ewidencyjna: 026501_1, M. Wałbrzych
Obręb: 0014, Biały Kamień Nr 14

MAPA EWIDENCYJNA

SKALA 1:1000



**RZUT FRAGMENTU KONDYGNACJI
PODDASZE skala 1:100
SZKIC LOKALU MIESZKALNEGO NR 10
W BUDYNKU PRZY UL. M. WAŃKOWICZA NR 3
W WAŁBRZYCHU**



OPIS LOKALU
LOKAL MIESZKALNY POŁOŻONY NA PODDASZU
SKŁADA SIĘ Z :
 1. POKÓJ Z ANEKSEM KUCHENNYM 17,02 m²
 2. ALKOWA 5,52 m²
POW. UŻYTKOWA LOKALU WYNOSI 22,54 m²
 Do lokalu przynależy:
 Piwnica 6,76 m²
 WC wspólny na poziomie piwnic - przyziemia .
 LOKAL WYPOSAŻONY JEST W INSTALACJE :
 ELEKTRYCZNA , WOD.-KAN. ,
 OGRZEWANIE - PĹECOWE .
 Wydzielony trwaĹymi ścianami w obrębie budynku lokal jest samodzielny w rozumieniu art. 2 ustawy z dnia 24.06.1994r. o własności lokali (tekst jednolity Dz.U. z 2015 r. , poz. 1892) .
 i speĹnia warunki techniczne jakimi winny odpowiadać pomieszczenia przeznaczone na staĹy pobyt ludzi / w zakresie obowiĄzującym w trakcie wznoszenia budynku /