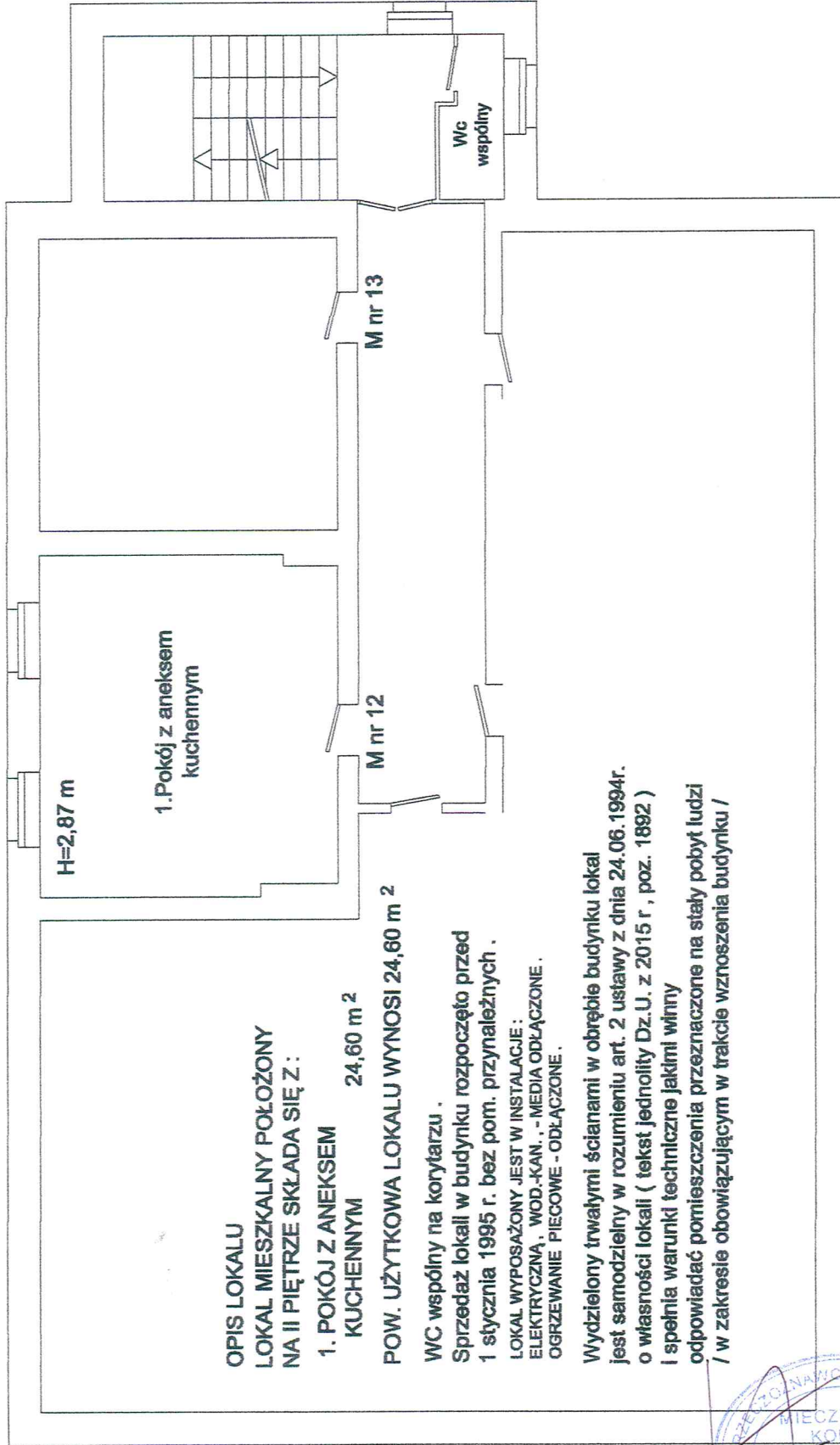


RZUT FRAGMENTU KONDYGNACJI

II PIĘTRO skala 1:100

SZKIC LOKALU MIESZKALNEGO NR 12

**W BUDYNKU PRZY UL. WROCŁAWSKIEJ NR 84
W WAŁBRZYCHU**



OPIS LOKALU

**LOKAL MIESZKALNY POŁOŻONY
NA II PIĘTRZE SKŁADA SIĘ Z :**

**1. POKÓJ Z ANEKSEM
KUCHENNYM 24,60 m²**

POW. UŻYTKOWA LOKALU WYNOŚI 24,60 m²

WC wspólny na korytarzu .

**Sprzedaż lokali w budynku rozpoczęto przed
1 stycznia 1995 r. bez pom. przynależnych .**

**LOKAL WYPOSAŻONY JEST W INSTALACJE :
ELEKTRYCZNA, WOD.-KAN., -MEDIA ODLĄCZONE .
OGRZEWANIE PIECOWE - ODLĄCZONE .**

**Wydzielony trwałąmi ścianami w obrębie budynku lokal
jest samodzielny w rozumieniu art. 2 ustawy z dnia 24.06.1994r.
o własności lokali (tekst jednolity Dz.U. z 2015 r., poz. 1892)
i spełnia warunki techniczne jakimi winny
odpowiadać pomieszczenia przeznaczone na stały pobyt ludzi
/ w zakresie obowiązującym w trakcie wznoszenia budynku /**

Wałbrzych lipiec 2017 r.



