

PREZYDENT MIASTA WAŁBRZYCHA
 P.0265
 29-03-2017
 Data wykonania mapy: 29-03-2017
 Referat Główny Geodezyjno-Kartograficzny
 WYKONANIE PRZEZ
 WYKONANIE PRZEZ

MAPA EWIDENCYJNA SKALA 1:1000

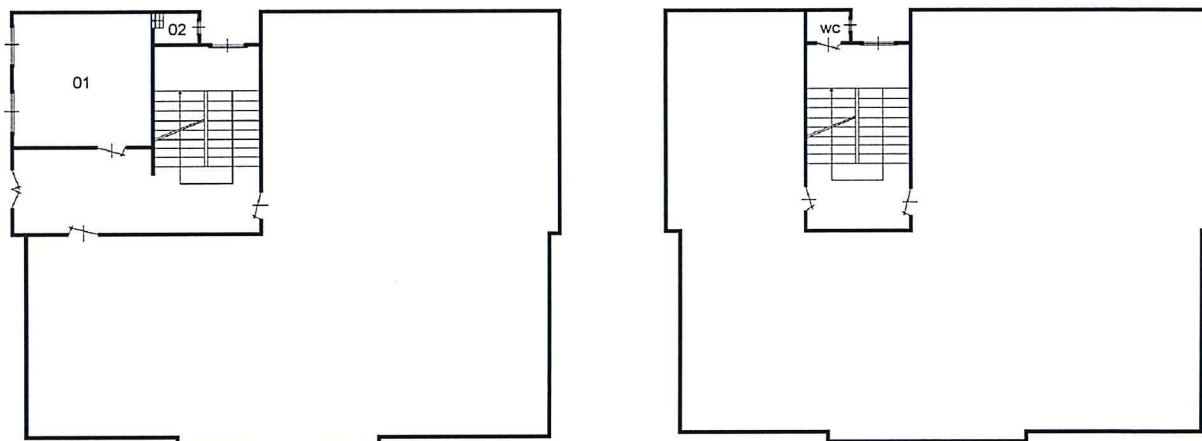


SZKIC LOKALU MIESZKALNEGO

Ul. Buczka 3/1

~ 1 : 100

POWIERZCHNIA UŻYTKOWA: 18,41 m²



OPIS LOKALU

Lokal mieszkalny położony na parterze, składa się z jednej izby i pomieszczenia gospodarczego. Wc poza lokalem dostępne z klatki schodowej na spaczniku pomiędzy II/III piętrem, stanowi składnik nieruchomości wspólnej.

01. izba	– 17,82 m ²
02. pomieszczenie gospodarcze	– 0,59 m ²

Powierzchnia użytkowa lokalu wynosi: 18,41 m²

Stan techniczno użytkowy dostateczny,

Wysokość kondygnacji: H = 3,30 m

Lokal wyposażony jest w instalacje: elektryczną oświetleniową, wodno – kanalizacyjną, gazową.

W budynku sprzedano lokale bez pomieszczeń przynależnych.

Stwierdzam, że przedmiotowy lokal mieszkalny spełniał warunki techniczne obowiązujące w chwili wznoszenia budynku, jak również nie dokonano zmiany sposobu użytkowania tego lokalu.

Lokal wydzielony jest trwałymi ścianami i w rozumieniu ustawy o własności lokali z dnia 22 czerwca 1994r. (Dz. U. Nr 80, poz. 903 z późniejszymi zmianami) może stanowić samodzielny lokal mieszkalny.

Wałbrzych 22.07.2010r.