

PREZYDENT MIASTA WAŁBRZYCHA

Poświadczam zgodność niniejszej kopii z treścią materiału państwowego zasobu geodezyjnego i kartograficznego

mapa ewidencyjna

Nazwa materiału zasobu

P.0265.1940.168

Zaproszenia Prezydenta

19-05-2017

Kancelaria Główna Osłonek Dokumentacji Geodezyjnej i Kartograficznej

Data wykonania kopii

Urząd Geodezji i Kartografii

Barbara Swedo

Województwo: dolnośląskie

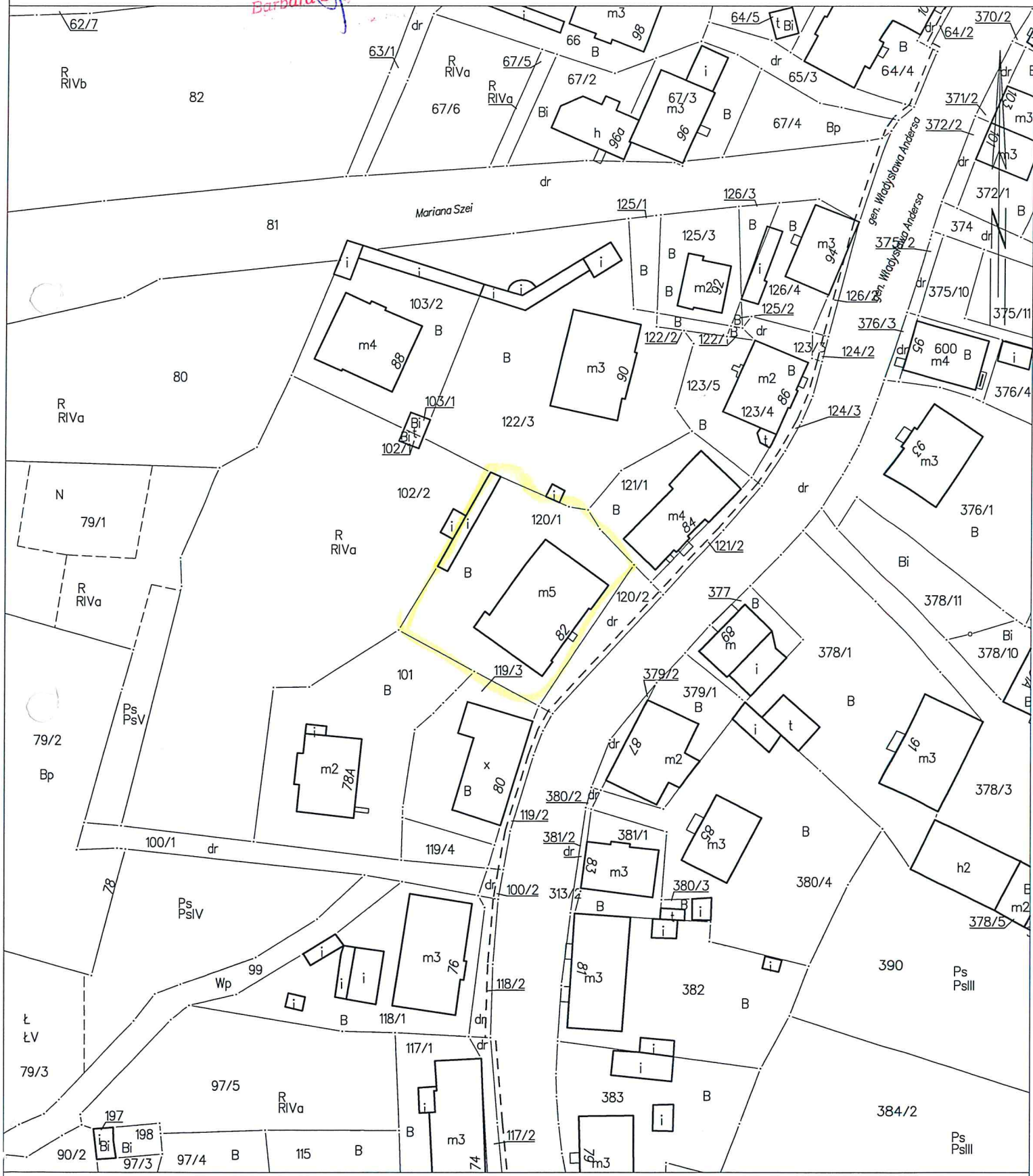
Powiat: m. Wałbrzych

Jednostka ewidencyjna: 026501_1, M. Wałbrzych

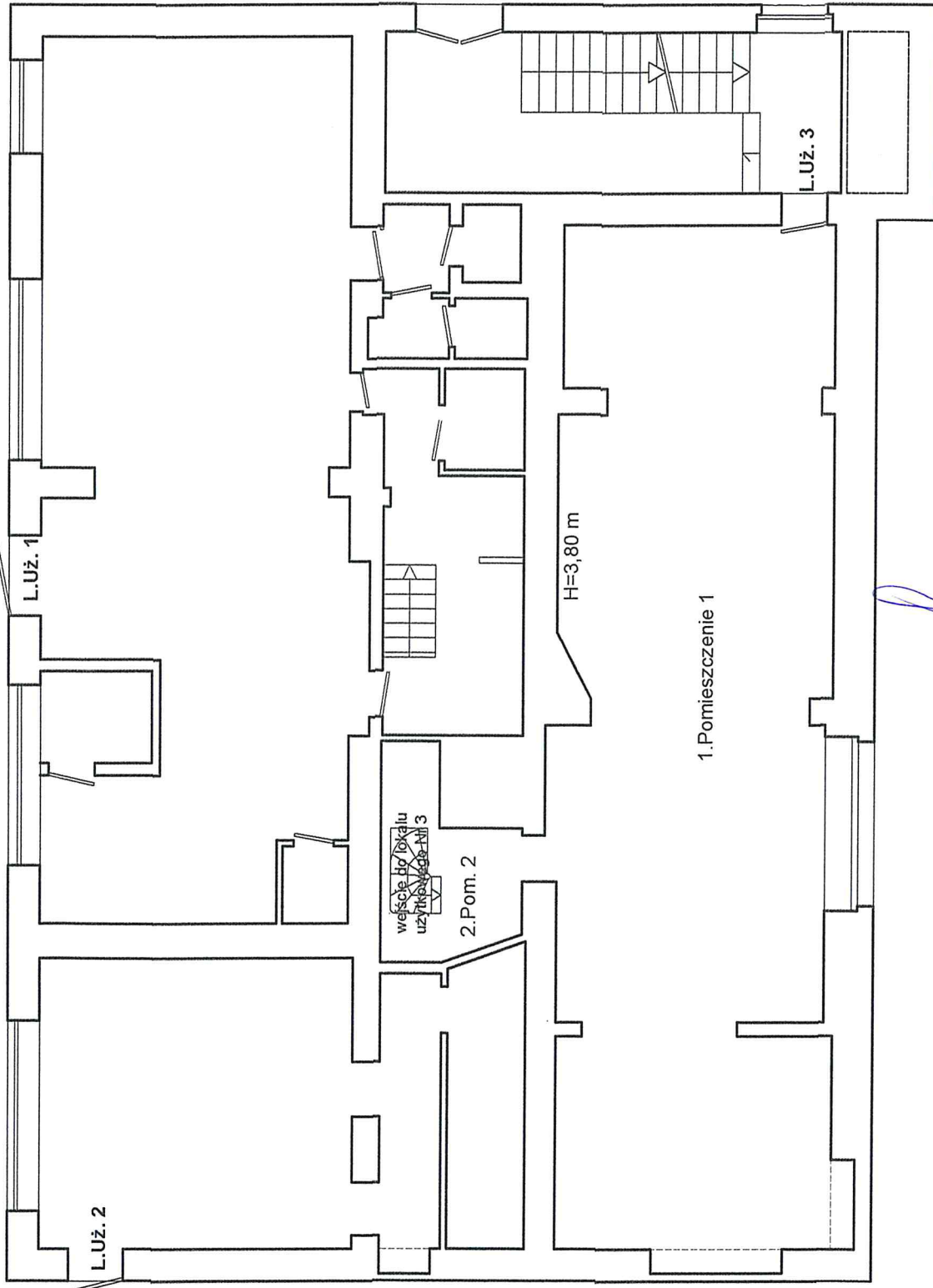
Obręb: 0016, Biały Kamień Nr 16

MAPA EWIDENCYJNA

SKALA 1:1000



RZUT PARTERU
SZKIC LOKALU UŻYTKOWEGO NR 3
W BUDYNKU PRZY UL. GEN. WŁADYSŁAWA ANDERSA NR 82
W WAŁBRZYCHU



OPIS LOKALU

LOKAL UŻYTKOWY POŁOŻONY
 NA PARTERZE I W PIWNICY BUDYNKU .
PARTER SKŁADA SIĘ Z :

1. Pomieszczenie 1 83,38 m²
2. Pomieszczenie 2 5,65 m²

pow.parteru 89,03 m²

PIWNICA SKŁADA SIĘ Z :

- 3.Pom. 3 5,90 m²
- 4.Pom. 4 4,04 m²
- 5.Pom. 5 4,91 m²
- 6.Pom. 6 6,50 m²
- 7.Pom. 7 1,45 m²
- 8.Pom. 8 8,48 m²
- 9.Pom. 9 6,34 m²
- 10.Pom. 10 13,31 m²
- 11.Pom. 11 6,31 m²
- 12.Pom. 12 5,42 m²
- 13.Pom. 13 6,50 m²
- 14.Pom. 14 5,03 m²
- 15.Pom. 15 6,22 m²
- 16.Pom. 16 3,49 m²
- 17.Pom. 17 12,49 m²
- 18.Pom. 18 12,44 m²

Razem pow. 108,83 m²

Ogółem pow. Lokalu Użytkowego Nr 3
wynosi 89,03+108,83 =197,86 m²

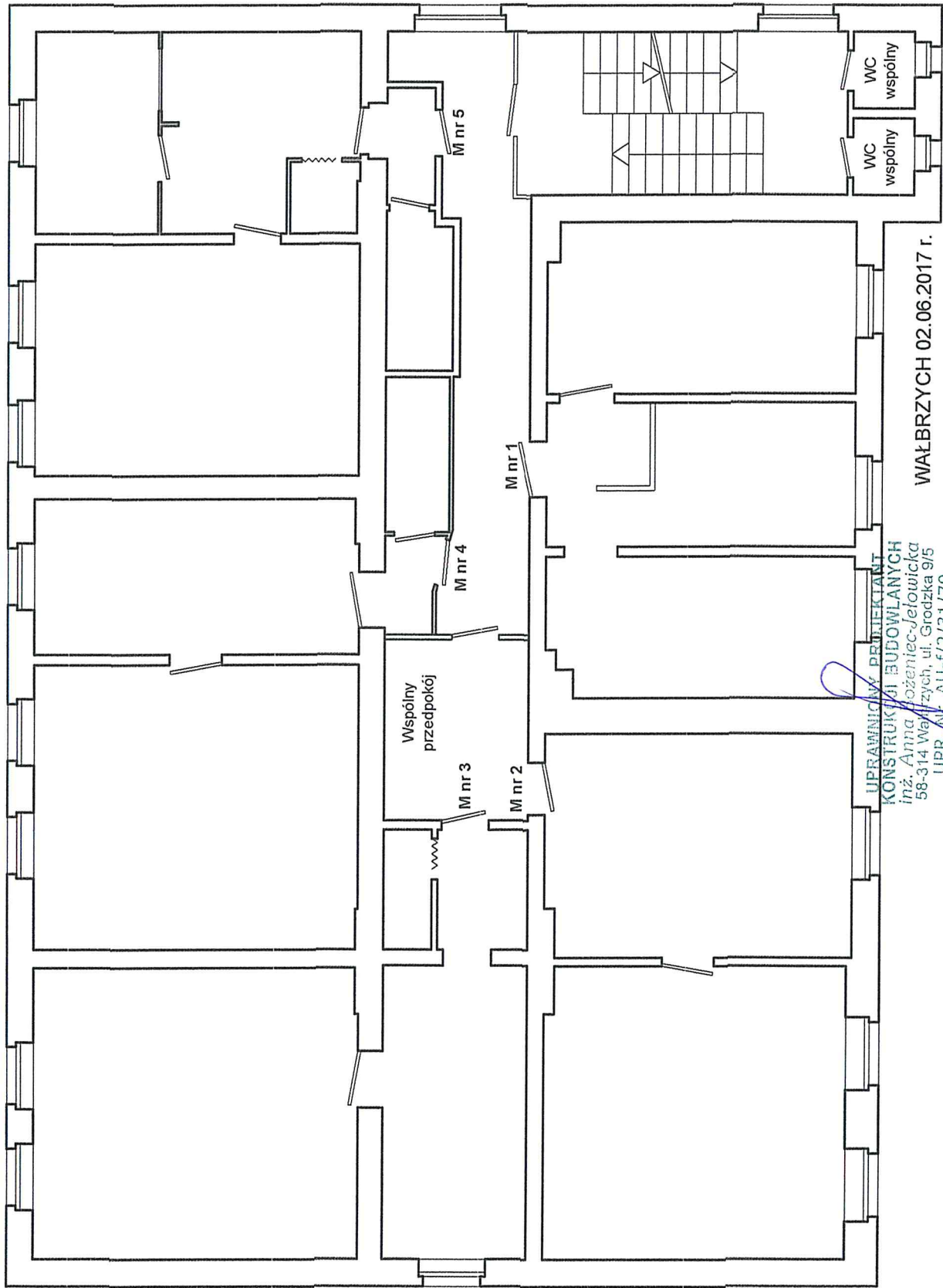
LOKAL NIE POSIADA INSTALACJI :
 OGRZEWANIE - BRAK .

Lokal nie posiada pom. przynależnych .
 WC wspólny na półpiętrze na rzucie I Piętra

UPRAWNIENY PRZEJĘCIEM
 KONSTRUKCJI SUROWELANYCH
 inż. Anna Bożena Jędrzejewska
 58-314 Wałbrzych, ul. Grodzka 9/5
 UPR. Nr KU-6/2/31/79
 AUN XI-f/3/10/89

LOKAL JEST WYDZIELONY TRWAŁYMI ŚCIANAMI
 I W ROZUMIENIU USTAWY O WŁASNOŚCI LOKALI
 Z DNIA 24 CZERWCA 1994 r.(t.j. Dz.U z 2015 r. poz. 1892)
STANOWI SAMODZIELNY LOKAL UŻYTKOWY.

RZUT I PIĘTRA
SZKIC WC WSPÓLNEGO NA PÓŁPIĘTRZE
W BUDYNKU PRZY UL. GEN. WŁADYSŁAWA ANDERSA NR 82
W WAŁBRZYCHU



UPRZEMNIENIANY PRZEKREŚLIENIE
KONSTRUKCYJNY BUDOWLANYCH
inż. Anna Józefowicz-Jerzewska
58-314 Wałbrzych, ul. Grodzka 9/5
UPR. Nr. AU-f/2/31/79
AUJ XI-f/3/10/89

WAŁBRZYCH 02.06.2017 r.