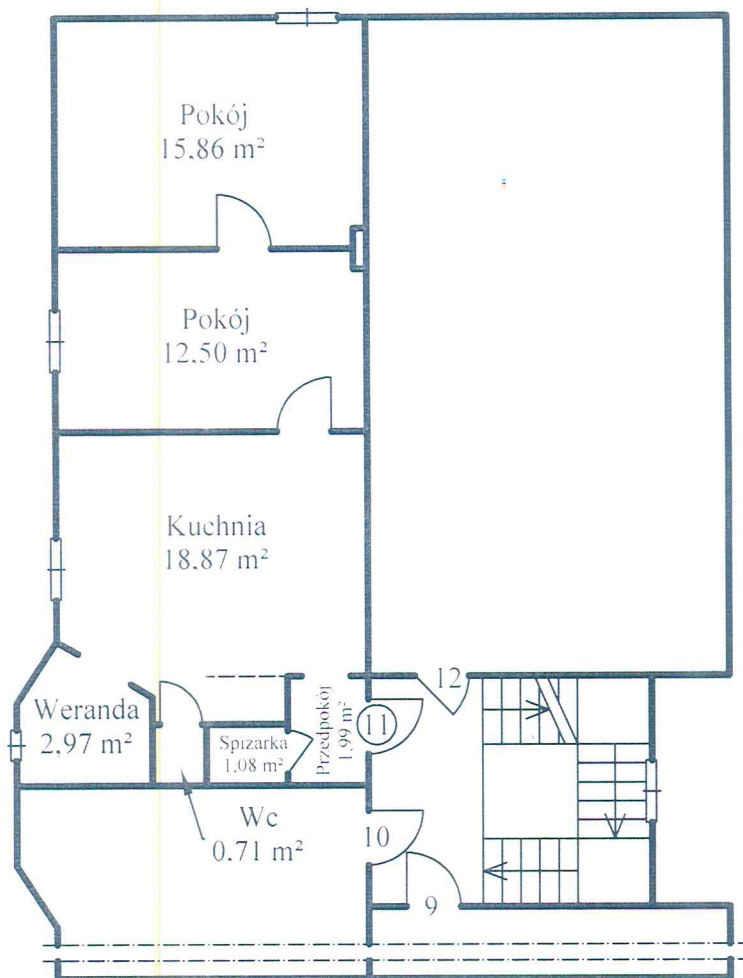


RZUT KONDYGNACJI  
II PIĘTRO  
Wałbrzych ul. Głuszycka 33  
Lokal mieszkalny nr 11 - Pustostan, Pu = 53,98 m<sup>2</sup>, h = 2,65 m



Wydzielony trwałymi ścianami w obrębie budynku lokal jest samodzielny w rozumieniu art. 2 ustawy o własności lokali, tekst jednolity - Dz. U. z 2015 r. poz. 1892 spełnia warunki techniczne jakim powinny odpowiadać pomieszczenia przeznaczone na stały pobyt ludzi

Stwierdzam, że przedmiotowy lokal mieszkalny spełnia warunki techniczne obowiązujące w chwili wznoszenia budynku, jak również nie dokonano zmiany sposobu użytkowania tego lokalu.

Usytuowany na II piętrze, lokal mieszkalny nr 11 składa się z przedpokoju, kuchni, dwóch pokoi, spizarki, wc i werandy. Pomieszczeń przynależnych nie wyodrębniono.

Funkcjonalność:	średnia
Ściany:	z wyprawą i malaturą, częściowo płyty gipsowo - kartonowe
Podłogi, posadzki:	wykładziny, panele
Stolarka:	okna PCV, drzwi płcinowe
Instalacje:	elektryczna oraz wodno - kanalizacyjna i gazową
Ogrzewanie:	c.o. etażowe /zdekompletowane/

Powierzchnia użytkowa lokalu Pu

Pu = 53,98 m<sup>2</sup> h = 2,65 m

Powierzchnia pomieszczeń przynależnych Pp

Pp - nie wyodrębniono

Listopad 2016 r.

inż. GRZEGORZ JANIEC  
Uprawniony z § 13 do projektowania  
i kierowania robotami w specj.  
konstrukcyjno - budowlanej  
ul. Wyszyńskiego 83, tel. 45-73-69  
58-320 WALIM

Z upoważnienia Prezydenta

5-11-2016

Jadwiga Lipowicz

PODINSPEKTOR

# MAPA EWIDENCYJNA

## SKALA 1:1000

