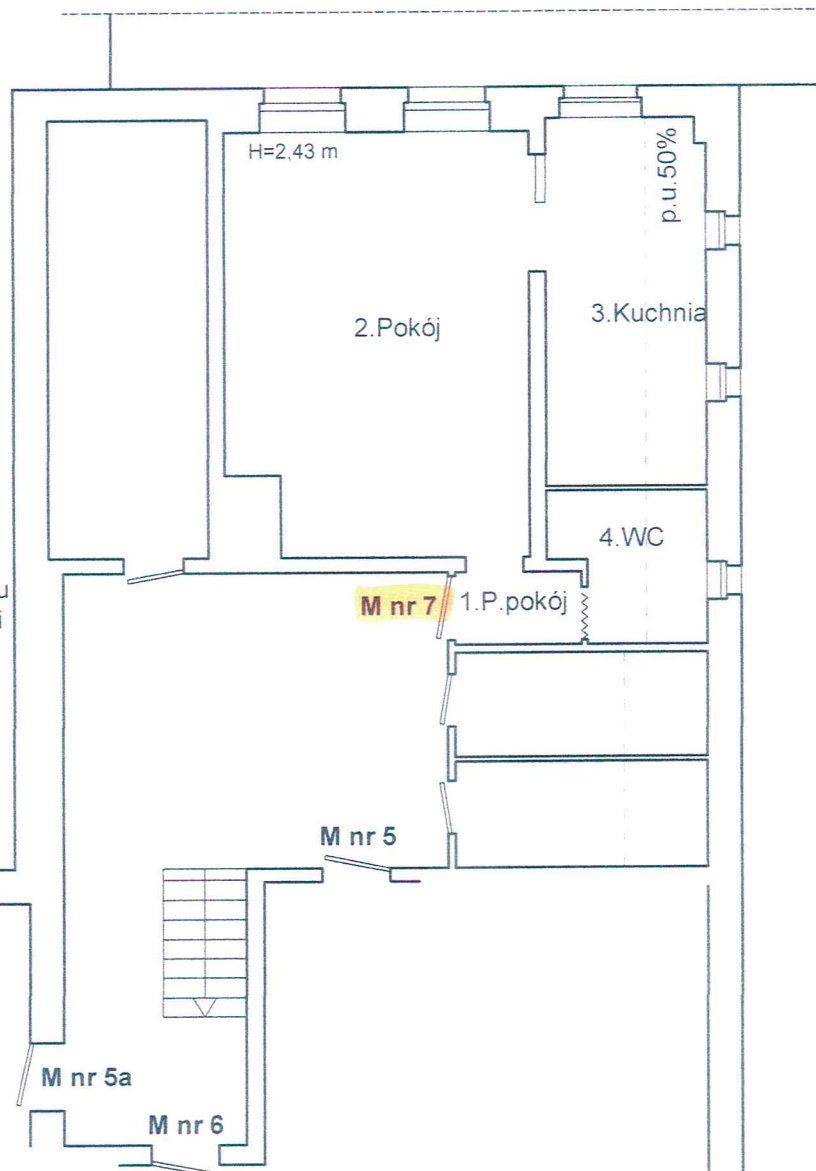


**RZUT FRAGMENTU KONDYGNACJI
PODDASZE - III KONDYGNACJA skala 1:100
SZKIC LOKALU MIESZKALNEGO NR 7
W BUDYNKU PRZY UL. GEN. WŁADYSŁAWA ANDERSA NR 157
W WAŁBRZYCHU**



Wydzielony trwałymi ścianami w obrębie budynku lokal jest samodzielny w rozumieniu art. 2 ustawy z dnia 24.06.1994r. o własności lokali (tekst jednolity Dz.U. z 2015 r , poz. 1892) i spełnia warunki techniczne jakimi winny odpowiadać pomieszczenia przeznaczone na stały pobyt ludzi / w zakresie obowiązującym w trakcie wznoszenia budynku /

Wałbrzych Listopad 2016 r.

OPIS LOKALU

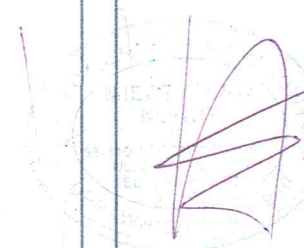
LOKAL MIESZKALNY POŁOŻONY NA Poddaszu
- III KONDYGNACJI , SKŁADA SIĘ Z :

1. PRZEDPOKÓJ	1,60 m ²
2. POKÓJ	22,15 m ²
3. KUCHNIA	7,73 m ²
4. WC	3,10 m ²

POW. UŻYTKOWA LOKALU WYNOSI 34,58 m²

Do lokalu przynależy :
Piwnica 1,10 m²

LOKAL WYPOSAŻONY JEST W INSTALACJE :
ELEKTRYCZNĄ , GAZOWĄ , WOD.-KAN. ,
OGRZEWANIE - PIECOWE . MEDIA ODŁĄCZONE .



Nr. kanc.: BGK-6642.1421.2016

PREZYDENT MIASTA WAŁBRZYCHA

Powiadza się zgodność niniejszej kopii z treścią materiału państwowego zespołu geodezyjnego i kartograficznego

mapa ewidencyjna

Nazwa materiału zespołu

Zapowiadania Prezydenta

identyfikator ewidencyjny materiału zespołu

12-10-2016

Data wykonania kopii

imie i nazwisko

Jadwiga Lipowicz

imię i nazwisko

Jadwiga Lipowicz

imię i nazwisko

Jadwiga Lipowicz

imię i nazwisko

Jadwiga Lipowicz

imię i nazwisko

Jadwiga Lipowicz

imię i nazwisko

Jadwiga Lipowicz

imię i nazwisko

Jadwiga Lipowicz

imię i nazwisko

Jadwiga Lipowicz

imię i nazwisko

Jadwiga Lipowicz

imię i nazwisko

Jadwiga Lipowicz

imię i nazwisko

Jadwiga Lipowicz

imię i nazwisko

Jadwiga Lipowicz

imię i nazwisko

Jadwiga Lipowicz

imię i nazwisko

Jadwiga Lipowicz

imię i nazwisko

Jadwiga Lipowicz

imię i nazwisko

Jadwiga Lipowicz

imię i nazwisko

Jadwiga Lipowicz

imię i nazwisko

Jadwiga Lipowicz

imię i nazwisko

Jadwiga Lipowicz

imię i nazwisko

Jadwiga Lipowicz

imię i nazwisko

Jadwiga Lipowicz

imię i nazwisko

Jadwiga Lipowicz

imię i nazwisko

Jadwiga Lipowicz

imię i nazwisko

Jadwiga Lipowicz

imię i nazwisko

Jadwiga Lipowicz

imię i nazwisko

Jadwiga Lipowicz

imię i nazwisko

Jadwiga Lipowicz

imię i nazwisko

Jadwiga Lipowicz

Województwo: dolnośląskie

Powiat: m. Wałbrzych

Jednostka ewidencyjna: 026501_1, M. Wałbrzych

Obręb: 0014, Biały Kamień Nr 14

MAPA EWIDENCYJNA

SKALA 1:1000

