

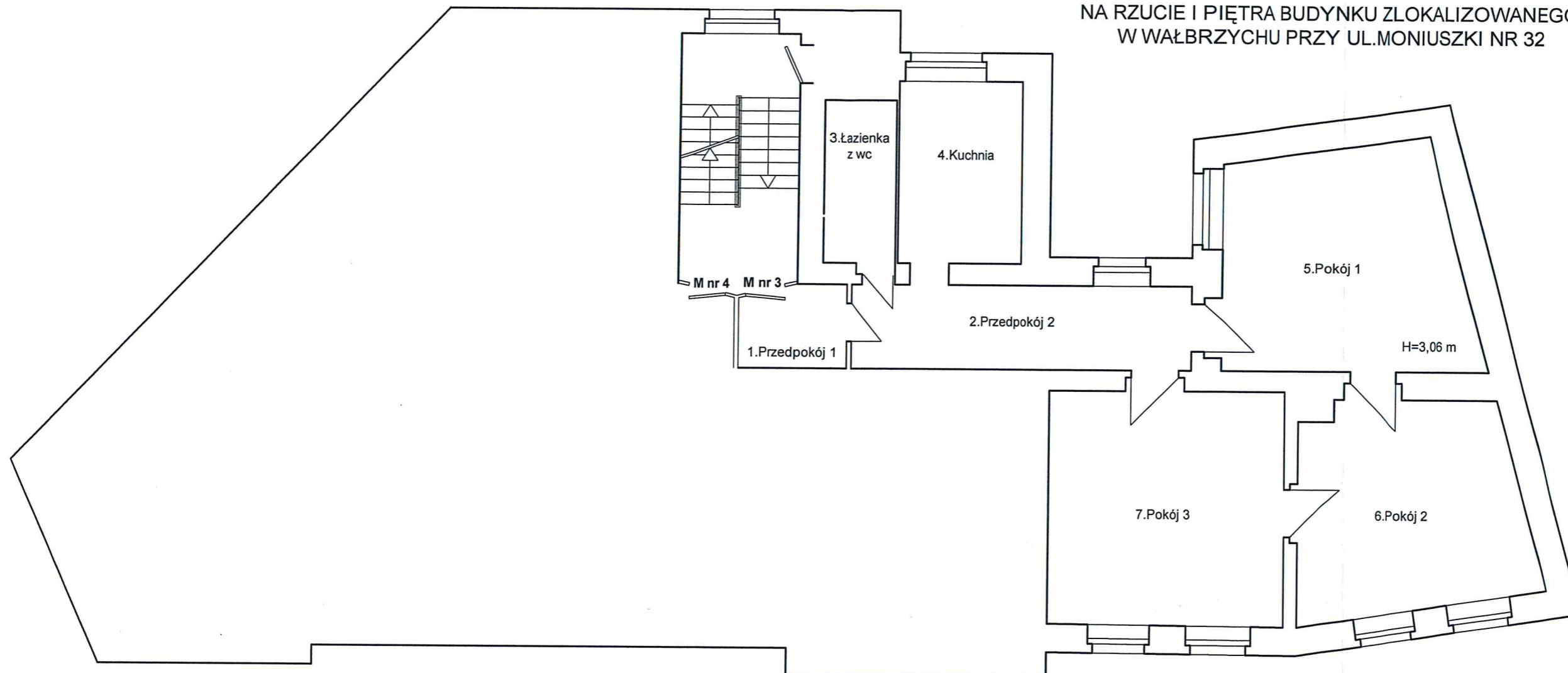
PREZYDENT MIASTA WĄBRZYCHA  
 Poświęca się zgodność niniejszej kopii z treścią materiału  
 podstawowego z archiwum Geodezji, jego kopię i koncepty tego  
 materiału ewidencyjnego.  
 Nazwa materiału: ...  
 Identyfikator ewidencyjny: ...  
 P.0265  
 Geodezja i Katastron  
 Urząd Gminy Wąbrzych  
 20.12.2016  
 Data wykonania kopii: ...  
 Data wykonania kopii: ...

Województwo: dolnośląskie  
 Powiat: m. Wąbrzych  
 Jednostka ewidencyjna: 026501-1, M. Wąbrzych  
 Obręb: 0027, Śródmieście Nr 27

MAPA EWIDENCYJNA  
 SKALA 1:1000



**SZKIC LOKALU MIESZKALNEGO NR 3  
NA RZUCIE I PIĘTRA BUDYNKU ZLOKALIZOWANEGO  
W WAŁBRZYCHU PRZY UL. MONIUSZKI NR 32**



**OPIS LOKALU**

LOKAL MIESZKALNY POŁOŻONY NA I PIĘTRZE SKŁADA SIĘ:  
Z TRZECH POKOI, KUCHNI, ŁAZIENKI Z WC I DWÓCH PRZEDPOKOI.

1. PRZEDPOKÓJ 1	3,80 m <sup>2</sup>
2. PRZEDPOKÓJ 2	12,87 m <sup>2</sup>
3. ŁAZIENKA Z WC	4,82 m <sup>2</sup>
4. KUCHNIA	10,11 m <sup>2</sup>
5. POKÓJ 1	24,37 m <sup>2</sup>
6. POKÓJ 2	20,60 m <sup>2</sup>
7. POKÓJ 3	26,25 m <sup>2</sup>

**POW. UŻYTKOWA LOKALU WYNOŚI 102,82 m<sup>2</sup>**

Stan techniczny lokalu - średni.

Sprzedaż lokali w budynku rozpoczęto przed  
1 stycznia 1995r. bez pom. przynależnych.

LOKAL WYPOSAŻONY JEST W INSTALACJE:  
ELEKTRYCZNA, GAZOWA, WOD.-KAN.,  
OGRZEWANIE CO ETAŻOWE.

LOKAL MIESZKALNY JEST WYDZIELONY TRWAŁYMI ŚCIANAMI I W ROZUMIENIU  
USTAWY O WŁASNOŚCI LOKALI Z DNIA 24 CZERWCA 1994 r. ( Dz.U.z 2015 r.  
poz. 1892 ) **STANOWI SAMODZIELNY LOKAL MIESZKALNY.**

MGR INZ. ARCHITEKT  
BAGDANA WROŃSKA  
uprawniona z § 5 ust. 1  
pkt. 1 Prawa Budowlanego  
nr uprawn. 496/W w/73  
WAŁBRZYCH  
ul. Dł... nr 53/12