

Powiat: m. Wałbrzych

Jednostka ewidencyjna: 026501_1, M. Wałbrzych

Obręb: 0020, Stary Zdrój Nr 20

MAPA EWIDENCYJNA

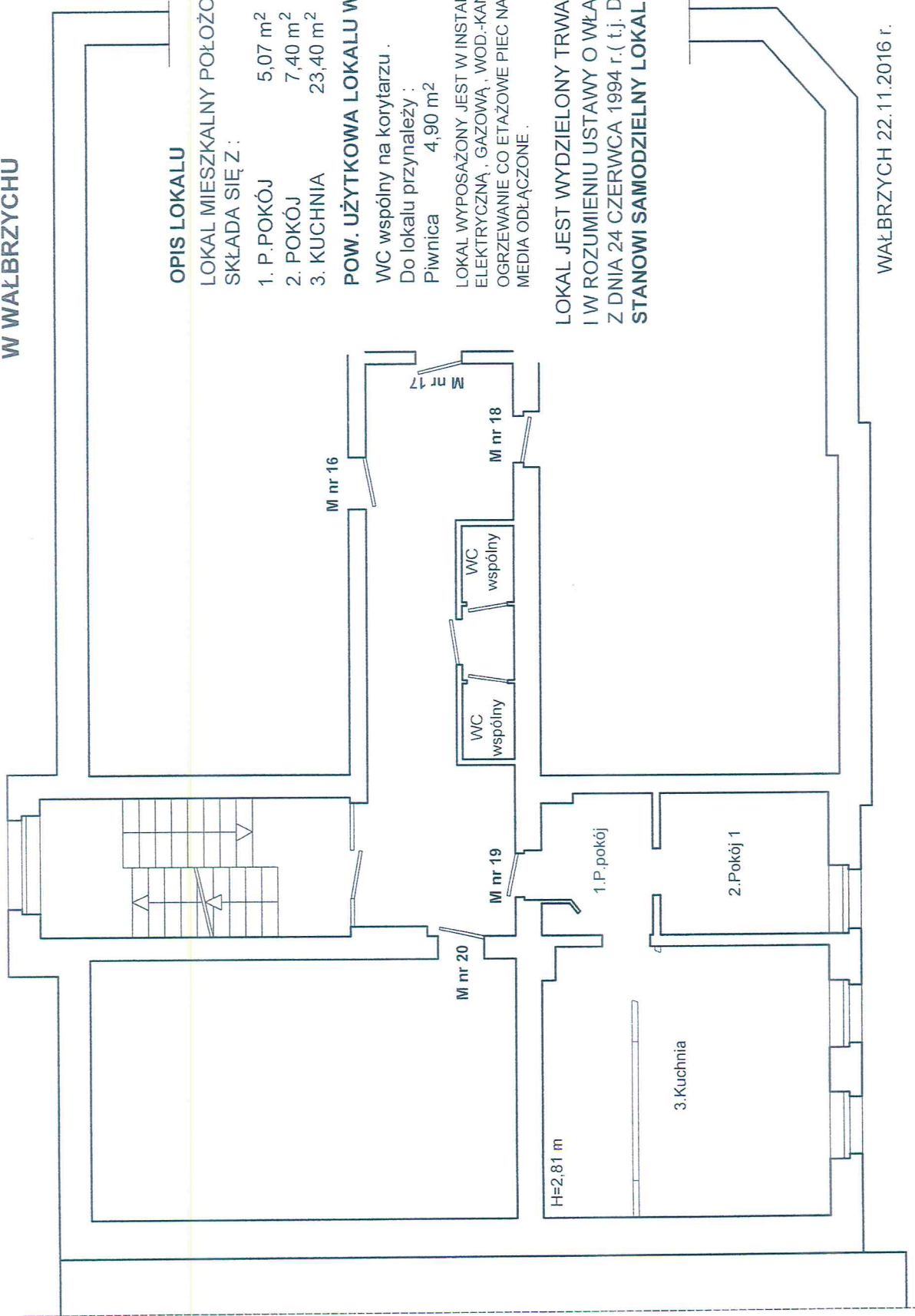
SKALA 1:1000

P.0265

2016-03-08



RZUT III PIĘTRA
SZKIC LOKALU MIESZKALNEGO NR 19
W BUDYNKU PRZY UL. POCZTOWEJ NR 6
W WAŁBRZYCHU



OPIS LOKALU

LOKAL MIESZKALNY POŁOŻONY NA III PIĘTRZE,
SKŁADA SIĘ Z :

1. P.POKÓJ 5,07 m²
2. POKÓJ 7,40 m²
3. KUCHNIA 23,40 m²

POW. UŻYTKOWA LOKALU WYNOŚI 35,87 m²

WC wspólny na korytarzu .

Do lokalu przynależy :

Piwnica 4,90 m²

LOKAL WYPOSAŻONY JEST W INSTALACJE :

ELEKTRYCZNĄ , GAZOWĄ , WOD.-KAN. ,

OGRZEWANIE CO ETAŻOWE PIEC NA OPAŁ STAŁY .

MEDIA ODŁĄCZONE .

LOKAL JEST WYDZIELONY TRWAŁYMI ŚCIANAMI

I W ROZUMIENIU USTAWY O WŁASNOŚCI LOKALI

Z DNIA 24 CZERWCA 1994 r. (t.j. Dz.U z 2015 r. poz. 1892)

STANOWI SAMODZIELNY LOKAL MIESZKALNY.

WAŁBRZYCH 22.11.2016 r.