

**PREZYDENT MIASTA WAŁBRZYCHA**

Pokładając się zgodność niniejszej kopii z treścią materiału państwowego zasobu geodezyjnego i kartograficznego miasta ewidencyjnego

Nazwa materiału zasobu

P.0265.1970.159 **Opowiadzenia Prezydenta**

Identyfikator ewidencyjny materiału zasobu

**08-06-2017**

Data wykonania kopii

**Referat Geodezyjno-Kartograficzny**  
**Biuro Ewidencji**  
**Geodezyjno-Kartograficzny**

**MAPA EWIDENCYJNA**

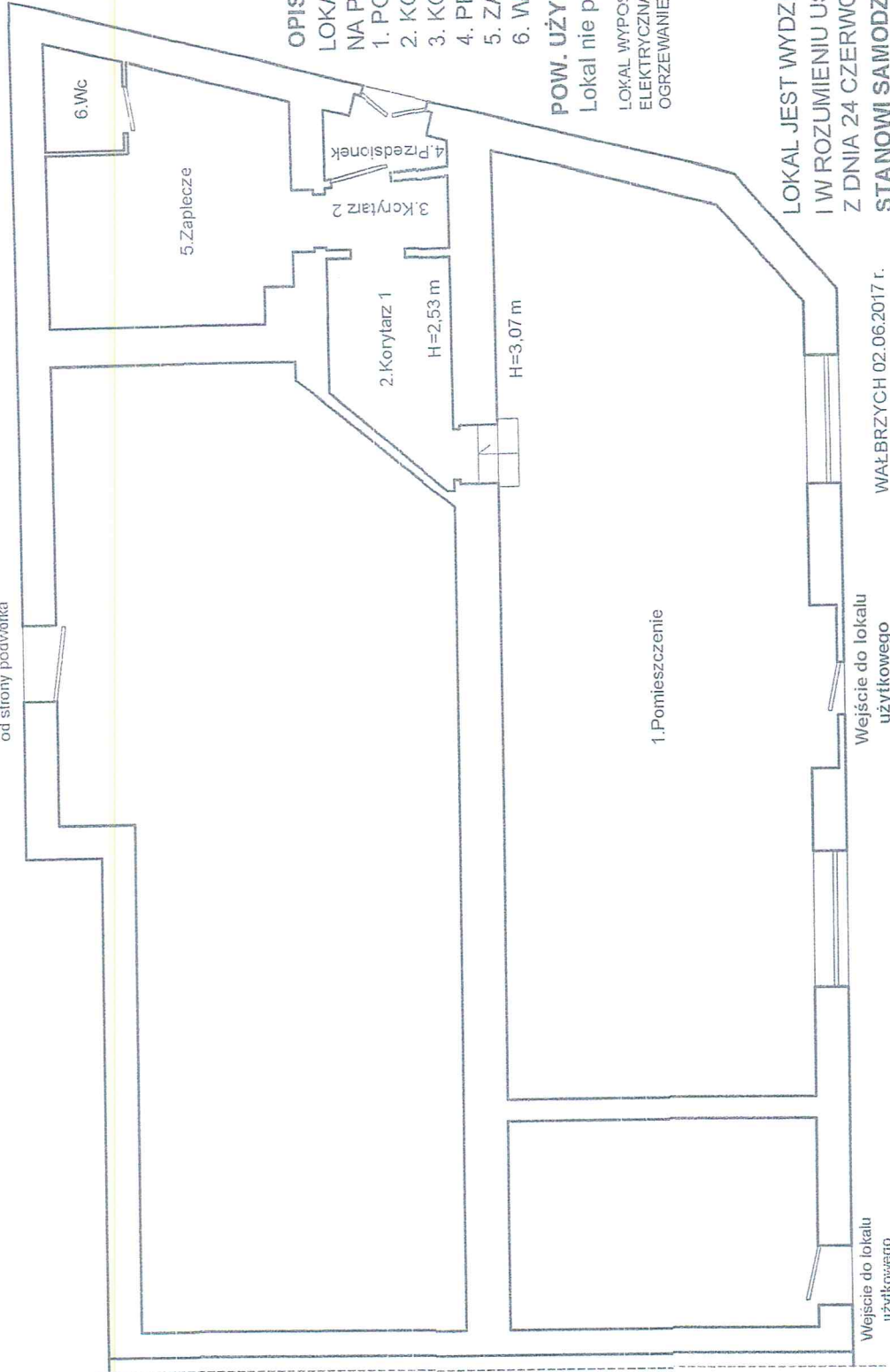
**SKALA 1:1000**

*Barbara Szewc*



**RZUT PARTERU**  
**SZKIC LOKALU UŻYTKOWEGO**  
**W BUDYNKU PRZY UL. GEN. WŁADYSŁAWA ANDERSA NR 160**  
**W WAŁBRZYCHU**

Wejście do budynku  
od strony podwórka



UPRAWNIONY PROJEKTANT  
 KONSTRUKCJI SUBWOJANIANYCH  
 inż. Anna Bożentel-Jelowicka  
 58-314 Wałbrzych, ul. Spółzka 9/5  
 UPR. Nr. AU-f/2/1779  
 AUN XI-f/3/10X89

**OPIS LOKALU**

LOKAL UŻYTKOWY POŁOŻONY  
 NA PARTERZE, SKŁADA SIĘ Z:

1. POMIESZCZENIE 65,20 m<sup>2</sup>
2. KORYTARZ 1 5,74 m<sup>2</sup>
3. KORYTARZ 2 2,00 m<sup>2</sup>
4. PRZEDSIÓNEK 1,58 m<sup>2</sup>
5. ZAPLECZE 12,93 m<sup>2</sup>
6. WC 1,95 m<sup>2</sup>

**POW. UŻYTKOWA LOKALU WYNOŚI 89,40 m<sup>2</sup>**

Lokal nie posiada pom.przynależnych .

LOKAL WYPOSĄŻONY JEST W INSTALACJE :  
 ELEKTRYCZNA, WOD.-KAN. , MEDIA ODŁĄCZONE.  
 OGRZEWANIE - BRAK .

LOKAL JEST WYDZIELONY TRWAŁYMI ŚCIANAMI  
 I W ROZUMIENIU USTAWY O WŁASNOŚCI LOKALI  
 Z DNIA 24 CZERWCA 1994 r. ( t.j. Dz.U z 2015 r. poz. 1892 )  
**STANOWI SAMODZIELNY LOKAL UŻYTKOWY.**

WAŁBRZYCH 02.06.2017 r.

Wejście do lokalu  
użytkowego

Wejście do lokalu  
użytkowego