

PREZYDENT MIASTA WAŁBRZYCHA
 Poświadczam że zgodność niniejszej kopii z treścią materiału państwowego zasobu geodezyjnego i kartograficznego mapy ewidencyjnej
 Nazwa materiału zasobu geodezyjnego i kartograficznego: **P.0265.19.10.1487**
 Identyfikator ewidencyjny materiału zasobu geodezyjnego i kartograficznego: **15-09-2017**
 Data wykonania kopii: **15-09-2017**
 Tytuł: **Referat Grodzkiej Komisji Ewidencji Geodezyjnej i Kartograficznej**
 Temat: **Referat Grodzkiej Komisji Ewidencji Geodezyjnej i Kartograficznej**
 Podpis osoby odpowiedzialnej za wydanie kopii: **Referat Grodzkiej Komisji Ewidencji Geodezyjnej i Kartograficznej**

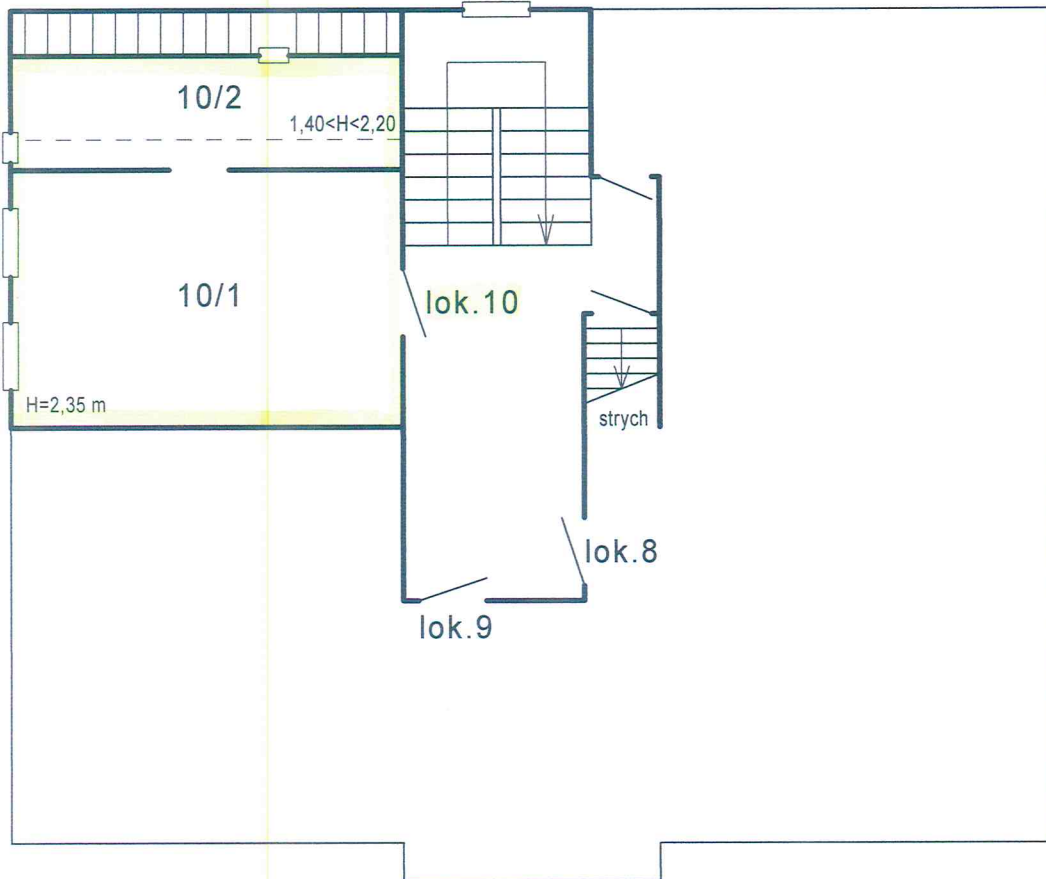
MAPA EWIDENCYJNA

SKALA 1:1000



Wałbrzych, ul. gen. Władysława Andersa 173/10

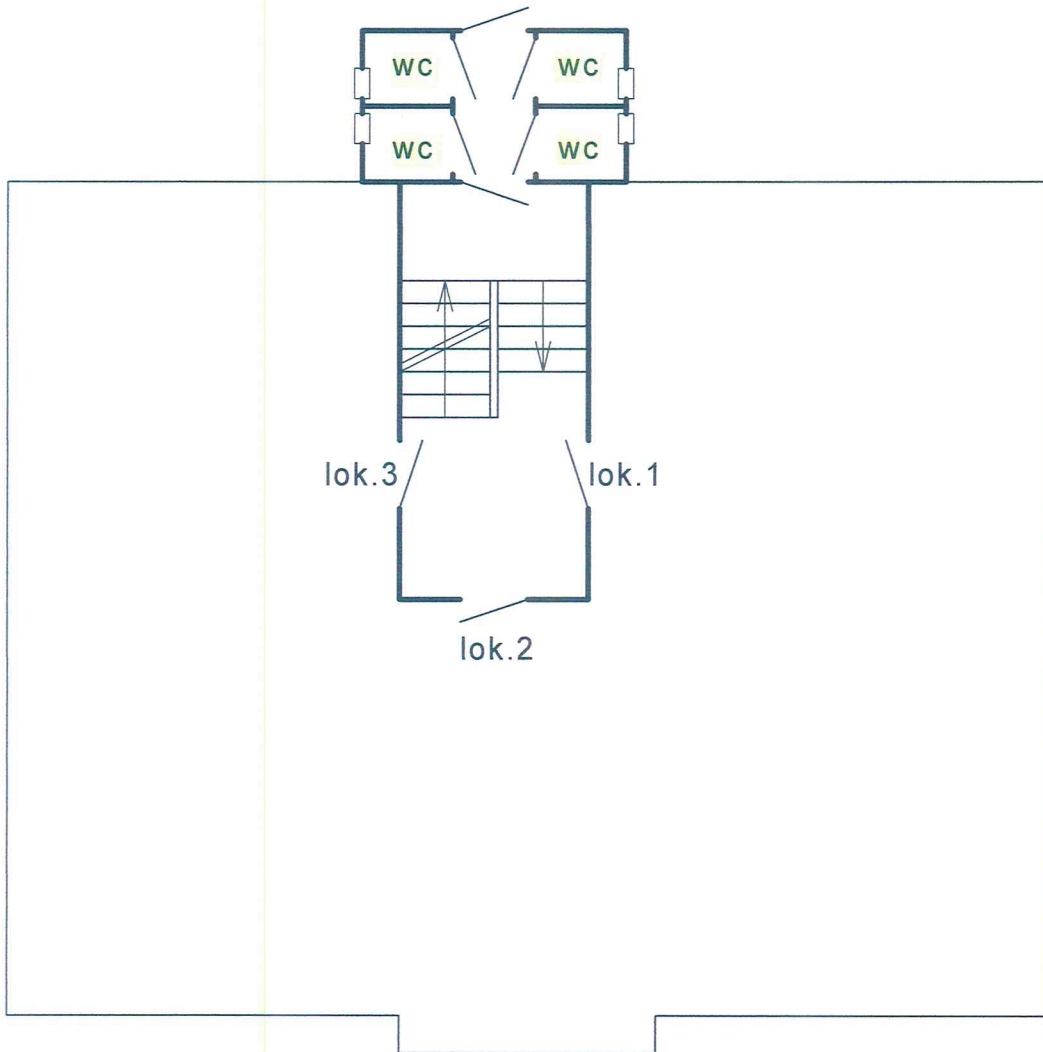
RZUT II PIĘTRA BUDYNKU



22.09.2017 r.

Wałbrzych, ul. gen. Władysława Andersa 173/10

RZUT PARTERU BUDYNKU



22.09.2017 r.