

**PREZYDENT MIASTA WAŁBRZYCHA**

Poświadczam się zgodność niniejszej kopii z treścią materiału państwowego zarobku geodezyjnego i kartograficznego

mapa ewidencyjna

Nazwa materiału zasobu

P.0265.1940.168

upoważnienia Prezydenta

24-08-2017

Data wykonania kopii

Referat Główny Kartografii i Geodezji  
Biuro Rezerwy  
Barbara Szudec

Województwo: dolnośląskie *20x10x1*

Powiat: m. Wałbrzych

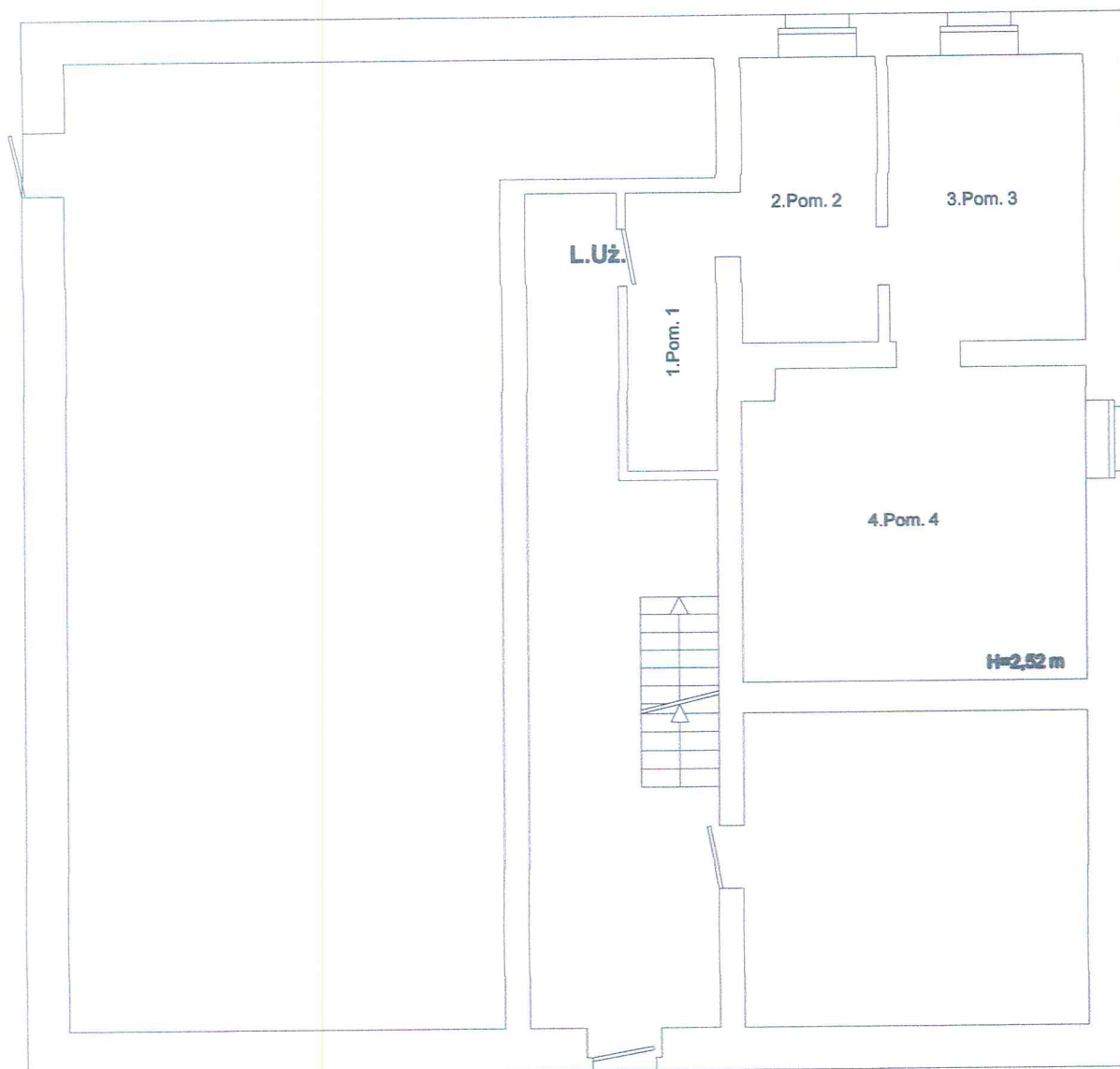
Jednostka ewidencyjna: 026501\_1, M. Wałbrzych

Obręb: 0016, Biały Kamień Nr 16

MAPA EWIDENCYJNA  
SKALA 1:1000



**RZUT PRZYZIEMIA  
SZKIC LOKALU UŻYTKOWEGO  
W BUDYNKU PRZY UL. PIASTA NR 23  
W WAŁBRZYCHU**



**OPIS LOKALU**

**LOKAL UŻYTKOWY POŁOŻONY  
W PRZYZIEMIU , SKŁADA SIĘ Z :**

1. POMIESZCZENIE 1	4,90 m <sup>2</sup>
2. POMIESZCZENIE 2	7,60 m <sup>2</sup>
3. POMIESZCZENIE 3	11,00 m <sup>2</sup>
4. POMIESZCZENIE 4	21,37 m <sup>2</sup>

WAŁBRZYCH 15.09.2017 r.

**POW. UŻYTKOWA LOKALU WYNOSI 44,87 m<sup>2</sup>**

Do lokalu przynależy :

Komórka na terenie posesji 2,16 m<sup>2</sup>

Ustęp wspólny na terenie posesji .

LOKAL WYPOSAŻONY JEST W INSTALACJE :  
ELEKTRYCZNA , WOD.-KAN. .MEDIA ODŁĄCZONE .  
OGRZEWANIA BRAK .

**LOKAL JEST WYDZIELONY TRWAŁYMI ŚCIANAMI  
I W ROZUMIENIU USTAWY O WŁASNOŚCI LOKALI  
Z DNIA 24 CZERWCA 1994 r.( t.j. Dz.U z 2015 r. poz. 21892 )  
STANOWI SAMODZIELNY LOKAL UŻYTKOWY**



SZCIC KOMPLEX NA POKESNI

WAWODZIECU, XD. PIASTA 23.



84/5

87/2 Bp

94/3

94/2

Bt

14

85/2

86/2

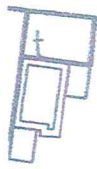
m3

91

m3

B

10



kompleks du

h1A

m4

B

93

Bp

86/1 Bi

USTĘP SUCHY

Piasta

m3

85/1

92/2

92/1

B

m3

48

B

m2

49

B

m3

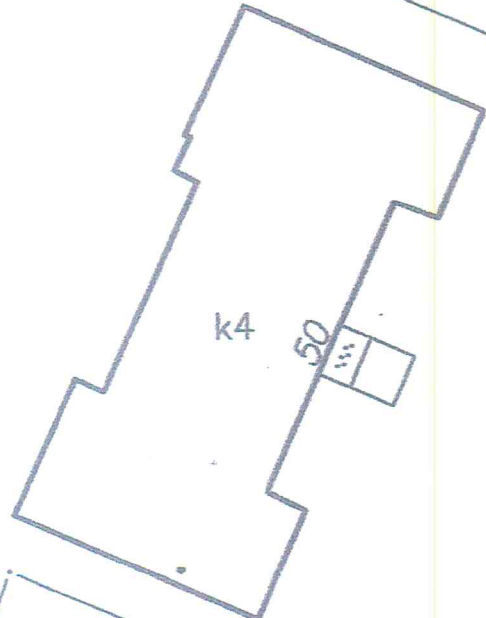
52

B

40

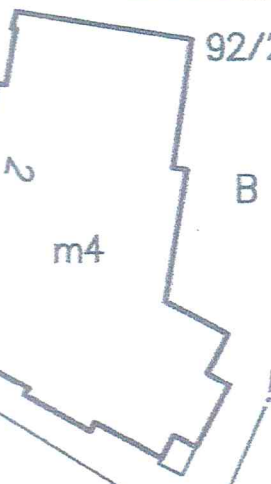


m3



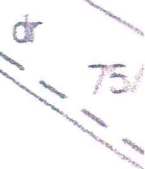
k4

50



m4

B



dr

75

Bz

54

51/1

dr

Bz

pl. ks. Hugona Kollataja

B

50

51/2

53

25/1