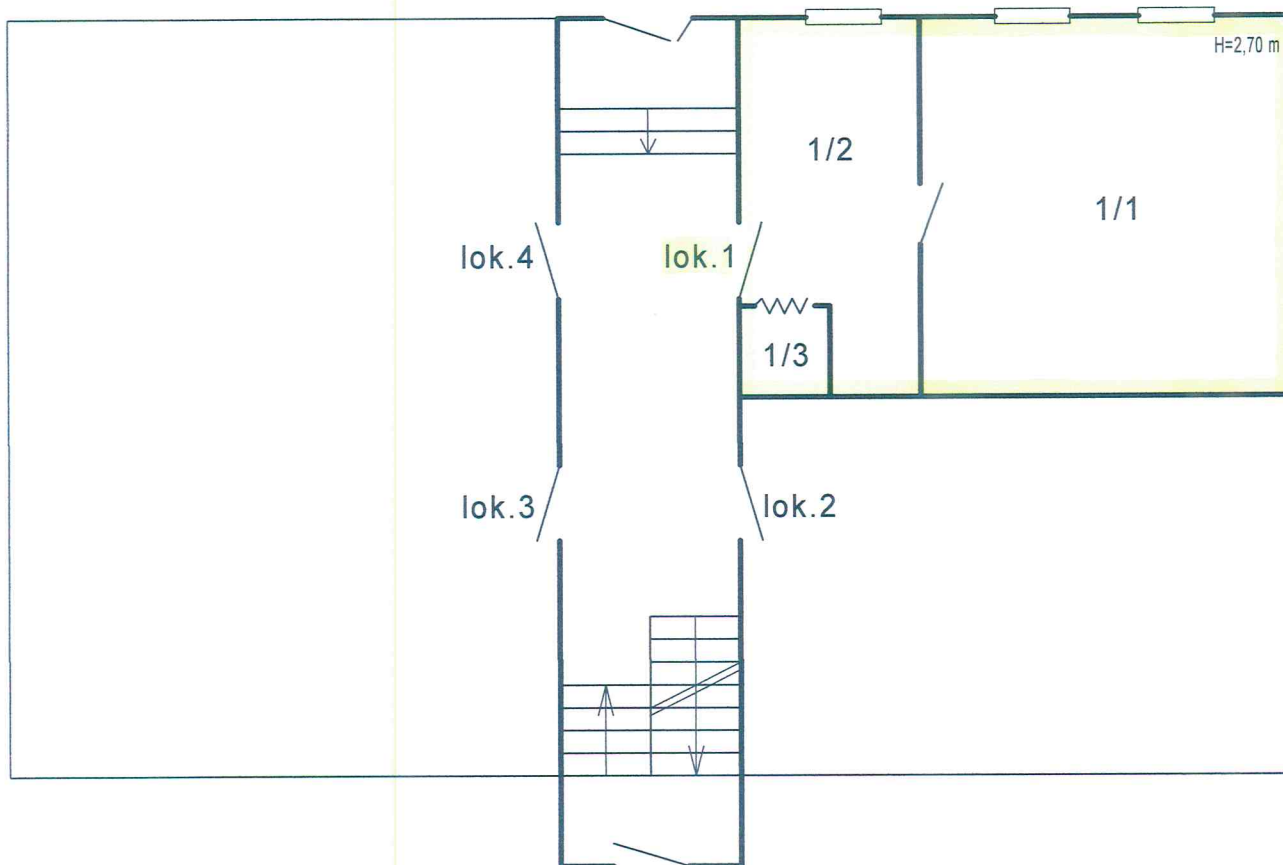


Wałbrzych, ul. Wrocławska 132/1

RZUT PARTERU BUDYNKU



22.09.2017 r.

**PREZYDENT MIASTA WAŁBRZYCHA**

Poświadczam się zgodnością niniejszej kopii z treścią materiału państwowego zasobu geodezyjnego i kartograficznego mapy ewidencyjnej

Nazwa materiału zasobu

P.0265.1972.172 z upoważnienia Prezydenta

Identyfikator ewidencyjny materiału zasobu

15-09-2017

Data wykonania kopii

Referat Główny Dokumentacji  
Geodezyjnej i Kartograficznej  
Urząd Miejski w Wałbrzychu  
Zarząd Miejski

Województwo: dolnośląskie

Powiat: m. Wałbrzych

Jednostka ewidencyjna: 026501\_1, M. Wałbrzych

Obręb: 0002, Szczawienko Nr 2

**MAPA EWIDENCYJNA**

SKALA 1:1000

