

PREZYDENT MIASTA WAŁBRZYCHA
Kancelaria Prezydenta
ul. Piłsudskiego 10
50-100 Wałbrzych
Kod pocztowy 50-100
Nadaje materiały zgodne
z upoważnieniem Prezydenta
Jadwiga Lipowicz
imię, nazwisko i podpis osoby
podpisującej
12-10-2016
Data wykonania kopii

MAPA EWIDENCYJNA
SKALA 1:1000

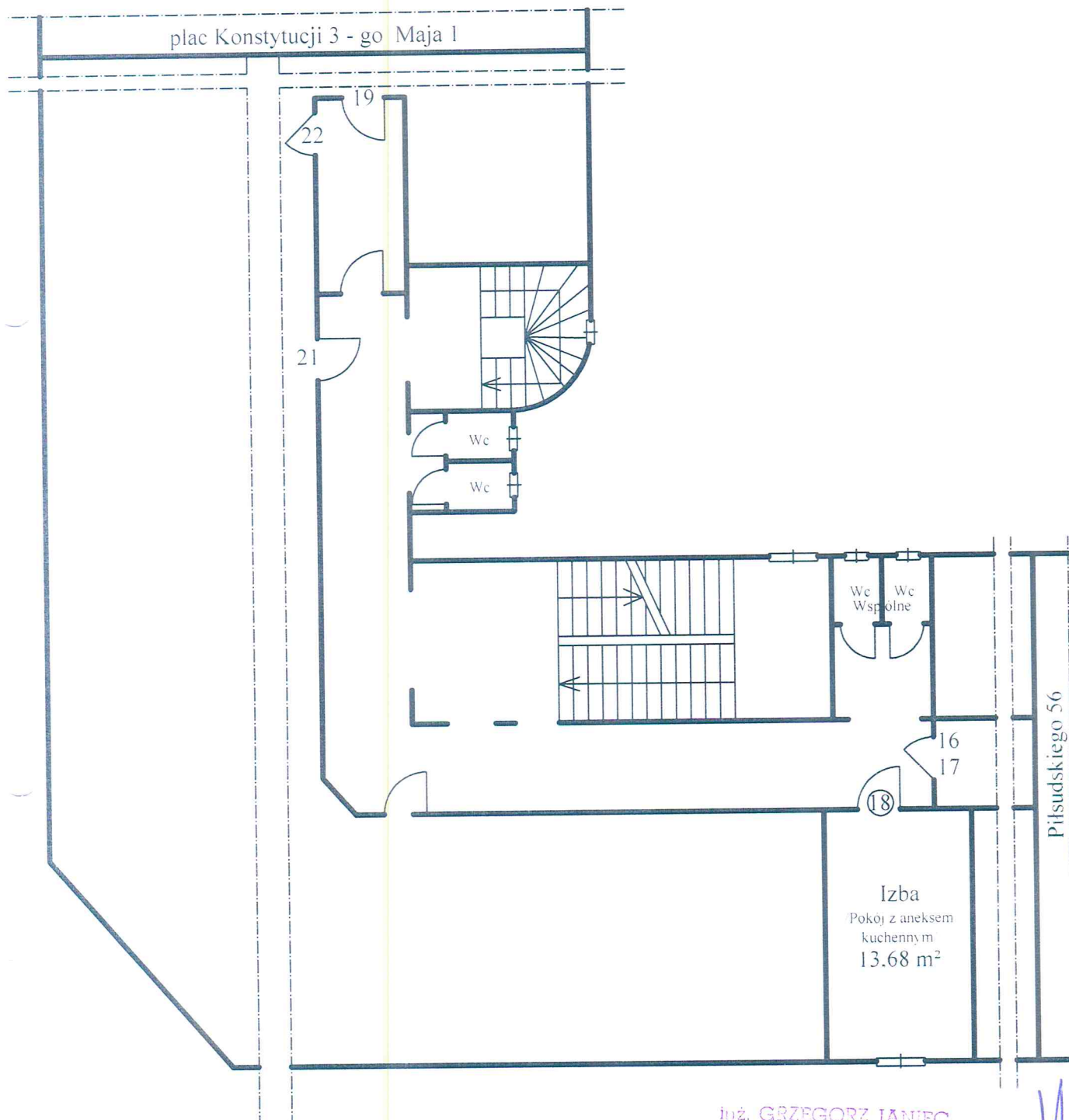


RZUT KONDYGNACJI

III PIĘTRO

Wałbrzych ul. Piłsudskiego 58

Lokal mieszkalny nr 18 - Pustostan, Pu = 13,68 m², h = 2,96 m



inż. GRZEGORZ JANEK
Uprawniony z § 13 do projektowania
i kierowania robotami w specj.
konstrukcyjno - budowlanej
ul. Wyszyńskiego 83, tel. 45-73-69
58-320 WALIM

Listopad 2016 r.

VERTE