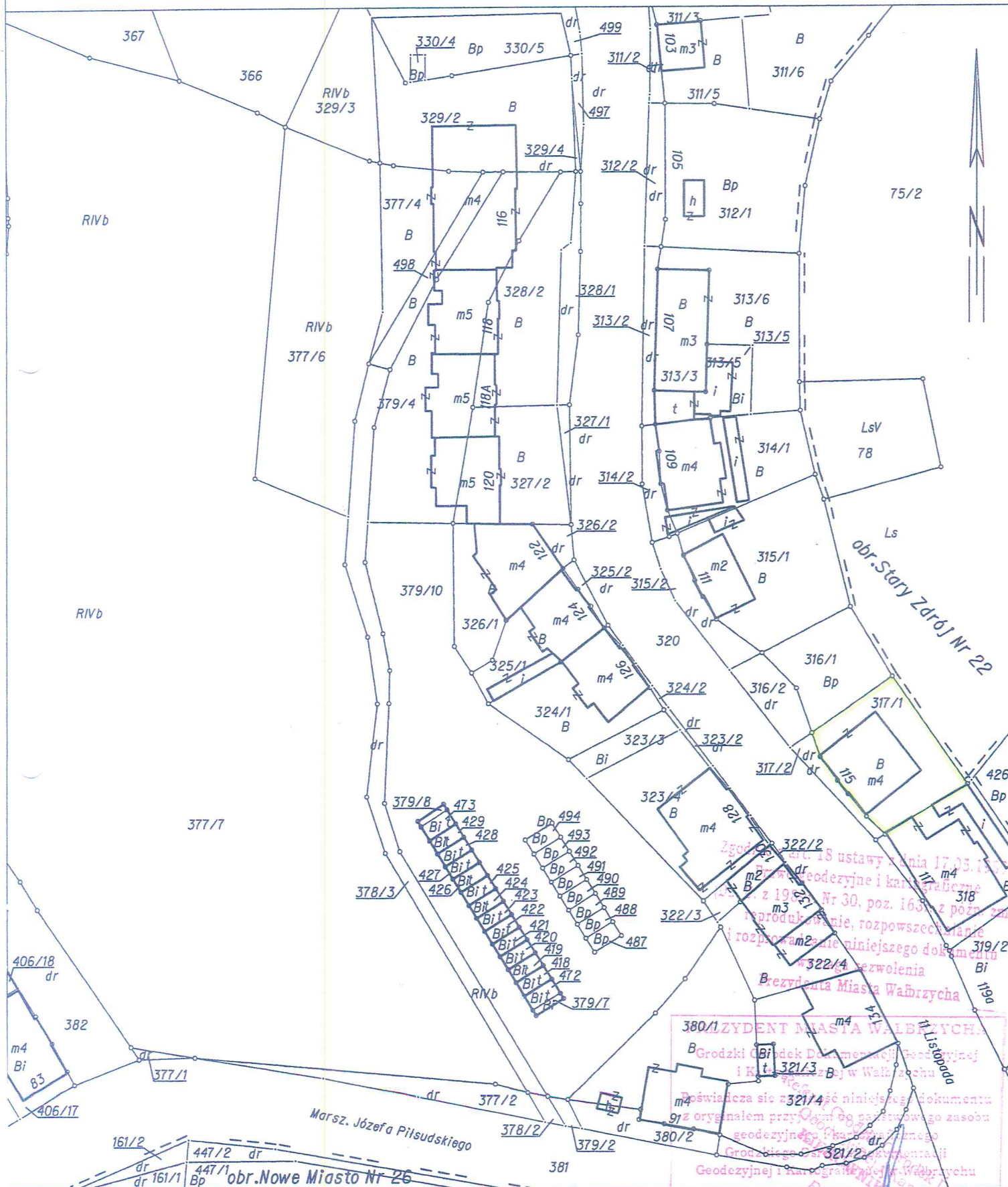


powiat: m. Wałbrzych
Jednostka ewidencyjna: M. Wałbrzych 026501_1
Obręb: Stary Zdrój Nr 20 0020
KOPIA MAPY EWIDENCYJNEJ
SKALA 1:1000



Zgodnie z art. 18 ustawy z dnia 17.03.1993 r. o geodezji i kartografii (Dz. U. z 1993 r. Nr 30, poz. 163) z późn. zm. sporządzenie, rozpowszechnianie i rozpisanie niniejszego dokumentu w 322/4 bezwzględnie wymaga pozwolenia
Prezydenta Miasta Wałbrzycha
Prezesa Zarządu Geodezji i Kartografii w Wałbrzychu
Barbara Szybała
 w dniu
 Wałbrzych dn. 13-05-2013 r.

Wałbrzych dn. 2013-05-13
 Sporządził(a): Paweł Galus

RZUT I PIĘTRA
SZKIC LOKALU MIESZKALNEGO NR 3
W BUDYNKU PRZY UL. 11 LISTOPADA NR 115
W WAŁBRZYCHU



OPIS LOKALU

LOKAL MIESZKALNY POŁOŻONY NA I PIĘTRZE ,

SKŁADA SIĘ Z :

1. PRZEDPOKÓJ 3,29 m²
2. KUCHNIA 9,87 m²
3. POKÓJ 25,50 m²

POW. UŻYTKOWA LOKALU WYNOŚI 38,66 m²

Wc wspólny na korytarzu .

Do lokalu przynależy :

Piwnica 1,38 m²

LOKAL WYPOSAŻONY JEST W INSTALACJE :
ELEKTRYCZNA , GAZOWA , WOD.-KAN. ,
OGRZEWANIE - PIECOWE . MEDIA ODŁĄCZONE .

LOKAL JEST WYDZIELONY TRWAŁYMI ŚCIANAMI
I W ROZUMIENIU USTAWY O WŁASNOŚCI LOKALI
Z DNIA 24 CZERWCA 1994 r. (t.j. Dz.U z 2015 r. poz. 1892)
STANOWI SAMODZIELNY LOKAL MIESZKALNY .

Wałbrzych 22.11.2016 r.