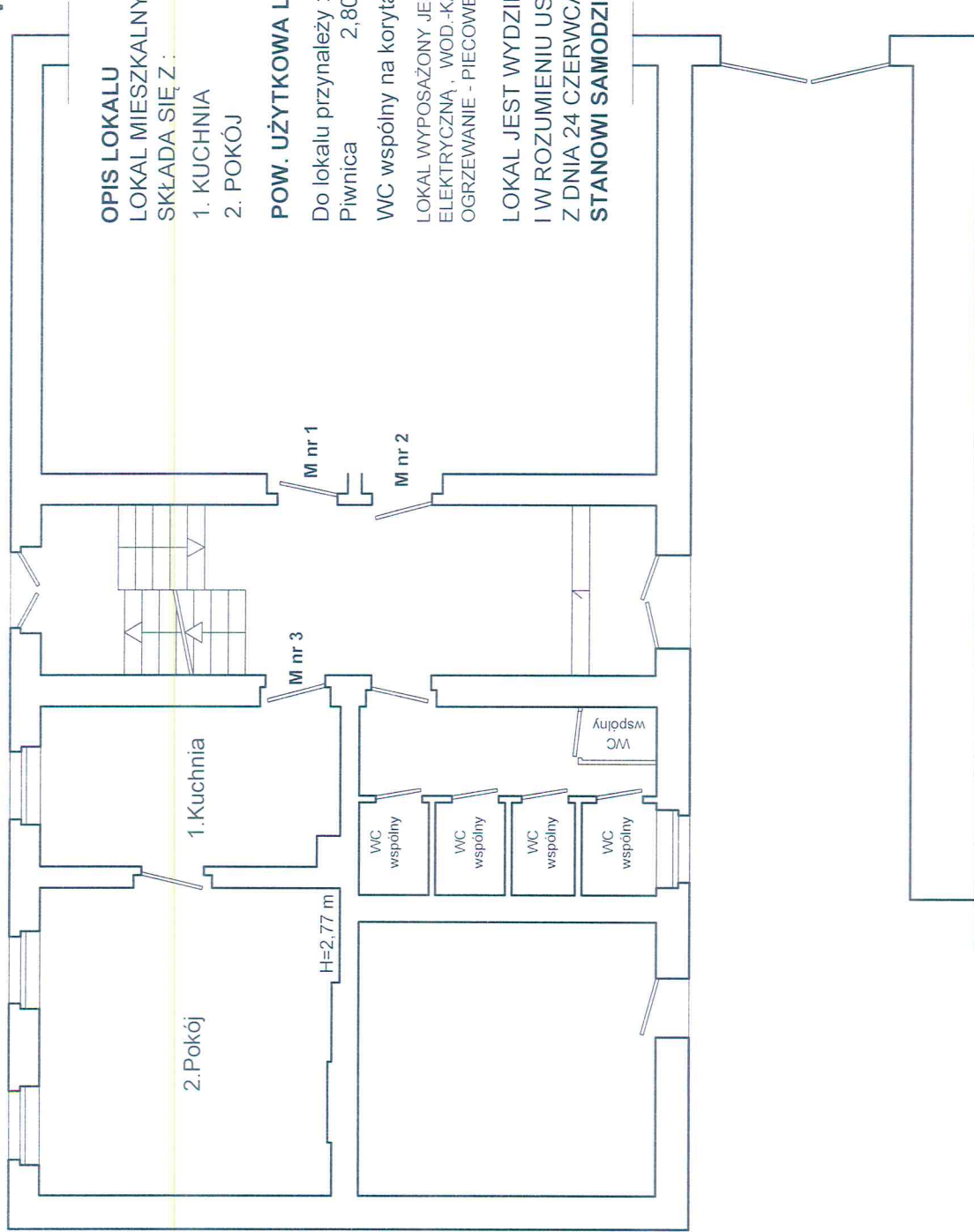


PREZYDENT AGANTA WAŁBRZYCHA  
Jadwiga Lipowicz  
23-11-2016  
PODINSPEKTOR

MAPA EWIDENCYJNA  
SKALA 1:1000



**RZUT PARTERU**  
**SZKIC LOKALU MIESZKALNEGO NR 3**  
**W BUDYNKU PRZY UL. PORCELANOWEJ NR 2**  
**W WAŁBRZYCHU**



**OPIS LOKALU**

LOKAL MIESZKALNY POŁOŻONY NA PARTERZE  
SKŁADA SIĘ Z:

1. KUCHNIA 10,84 m<sup>2</sup>
2. POKÓJ 20,70 m<sup>2</sup>

**POW. UŻYTKOWA LOKALU WYNOŚI 31,54 m<sup>2</sup>**

Do lokalu przynależy:

Piwnica 2,80 m<sup>2</sup>

WC wspólny na korytarzu.

LOKAL WYPOSAŻONY JEST W INSTALACJE:  
ELEKTRYCZNĄ, WOD.-KAN., GAZOWĄ,  
OGRZEWANIE - PIECOWE, MEDIA ODŁĄCZONE.

LOKAL JEST WYDZIELONY TRWAŁYMI ŚCIANAMI

I W ROZUMIENIU USTAWY O WŁASNOŚCI LOKALI

Z DNIA 24 CZERWCA 1994 r. ( t.j. Dz.U z 2015 r. poz. 1892 )

**STANOWI SAMODZIELNY LOKAL MIESZKALNY.**

WAŁBRZYCH 22.11.2016 r.