

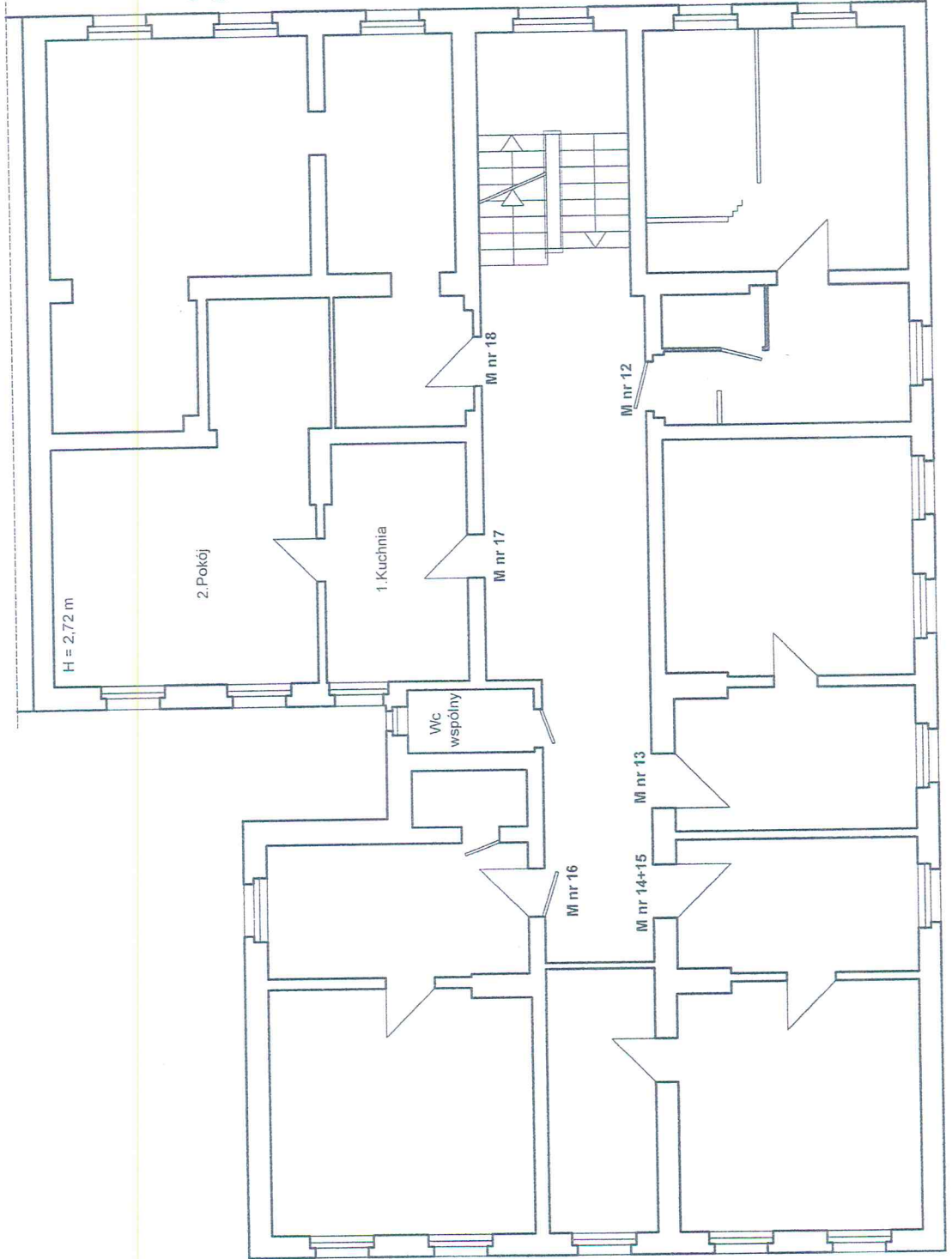
MAPA EWIDENCYJNA
SKALA 1:1000

Jadwiga Lipowicz
PODINSPEKTOR

13-11-2016



RZUT II PIĘTRA
SZKIC LOKALU MIESZKALNEGO NR 17
W BUDYNKU PRZY UL. PORCELANOWEJ NR 4
W WAŁBRZYCHU



OPIS LOKALU

LOKAL MIESZKALNY POŁOŻONY NA II PIĘTRZE

SKŁADA SIĘ Z :

1. Kuchnia 11,38 m²
2. Pokój 26,55 m²

POW. UŻYTKOWA LOKALU WYNOŚI 37,93 m²

Wc wspólny na korytarzu .

Do lokalu przynależy :

Piwnica 2,20 m²

LOKAL WYPOSAŻONY JEST W INSTALACJE:
ELEKTRYCZNA , GAZOWA , WOD -KAN ,
OGRZEWANIE , PIECOWE , MEDIA ODŁĄCZONE

LOKAL JEST WYDZIELONY TRWAŁYMI
ŚCIANAMI W ROZUMIENIU USTAWY

O WŁASNOŚCI LOKALI

Z DNIA 24 CZERWCA 1994 r.

(tj. Dz.U z 2015 r. poz. 1892)

STANOWI SAMODZIELNY LOKAL MIESZKALNY .

WAŁBRZYCH 22.11.2016 r.