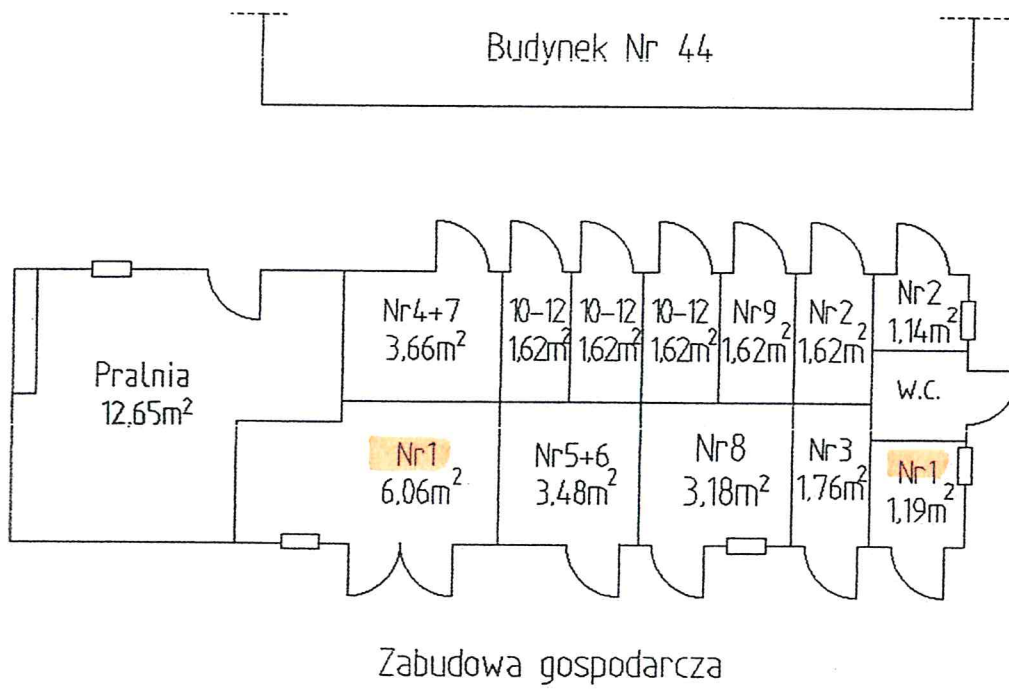


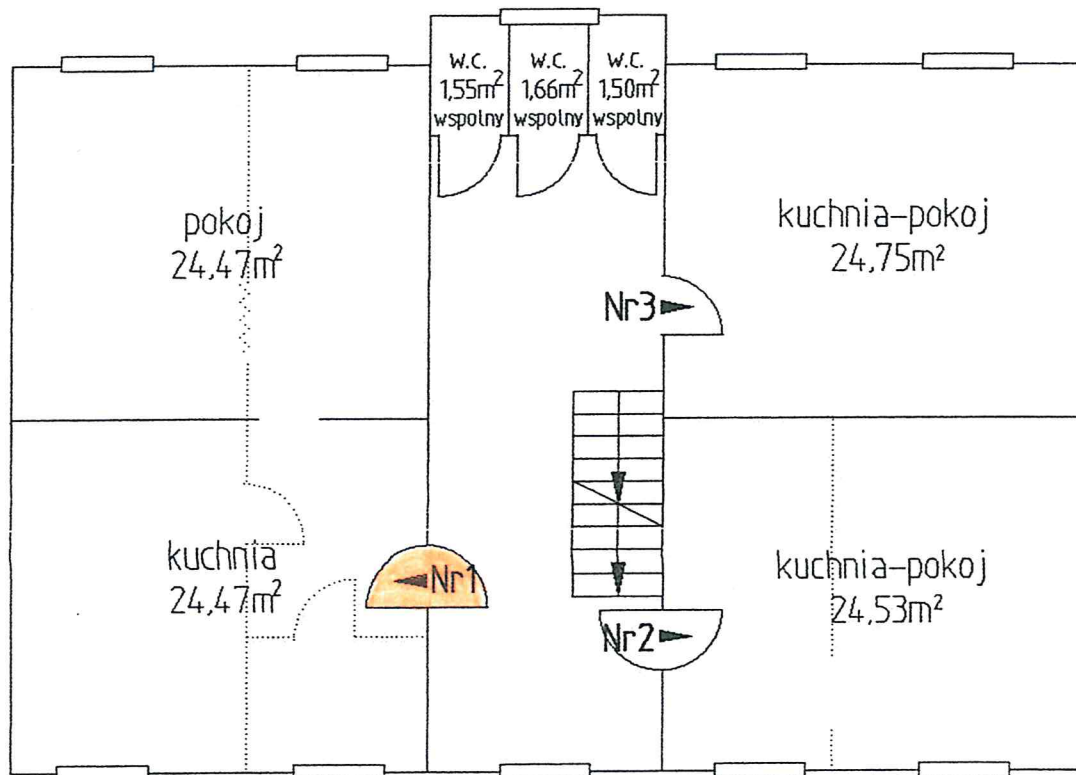
ZABUDOWA GOSPODARCZA



Wałbrzych, ul. J. Dąbrowskiego 44
Komórki do lokalu mieszkalnego nr 1 (najemca: lokal wolny)



RZUT KONDYGNACJI
PARTER
skala 1:100



Wydzielony trwałymi ścianami w obrębie budynku lokal jest samodzielny w rozumieniu art. 2 ustawy z dnia 24.06.1994r. o własności lokali (tekst jednolity Dz.U. z 2015r., poz. 1892) i spełnia warunki techniczne jakimi winny odpowiadać pomieszczenia przeznaczone na stały pobyt ludzi / w zakresie obowiązującym w trakcie wznoszenia budynku /.

Lokal w budynku mieszkalnym wielorodzinnym wzniesionym w technologii tradycyjnej o 3 kondygnacjach, częściowo podpiwniczonym. Usytuowany na parterze składa się z 1 pokoju i kuchni. W.c. wspólne na korytarzu. Do lokalu przynależą: 1 piwnica oraz 2 komórki zlokalizowane poza budynkiem mieszkalnym. Wys. pomieszczeń < 2,50 m.

Ściany, sufity:	z wyprawą i malaturą
Podłogi, posadzki:	PCV ułożone na płytach wiórowych
Stolarka:	okna drewniane skrzynkowe, drzwi płytowe i pływiny
Instalacje:	elektryczna, wodno-kanalizacyjna, gazowa (odłączona)
Ogrzewanie:	c.o. etażowe - zdemonstrowane

Powierzchnia użytkowa lokalu p_u		Powierzchnia pomieszczeń przynależnych p_p	
pokój	24,47 m ²	piwnica (h < 2,20m)	2,23 m ²
kuchnia	24,47 m ²	komórka poza bud.	1,19 m ²
razem:	48,94 m²	komórka poza bud.	6,06 m ²
		razem:	9,48 m²

Walbrzych, ul. Jarosława Dąbrowskiego 44
Lokal mieszkalny nr 1
(najemca: lokal wolny)



PREZYDENT MIASTA WAŁBRZYCHA

Poświadczam zgodność niniejszej kopii z treścią materiału państwowego zasobu geodezyjnego i kartograficznego
mapa ewidencyjna

Nazwa materiału zasobu

P.0265/1990/108 Z upoważnienia Prezydenta

Identyfikator ewidencyjny materiału zasobu

11-07-2017

Data wykonania kopii

Referat: Grodzki Ośrodek Dokumentacji i Kartograficznej
Geodezyjnego i Kartograficznego
KIEROWNIK REFERATU

MAPA EWIDENCYJNA
SKALA 1:1000



Wałbrzych, ul. J. Dąbrowskiego 44

Wałbrzych dn. 2017-07-11 Komórki do lokalu mieszkalnego nr 1 (najemca: lokal wolny)
Sporządził(a) wydruk: Paweł Galus