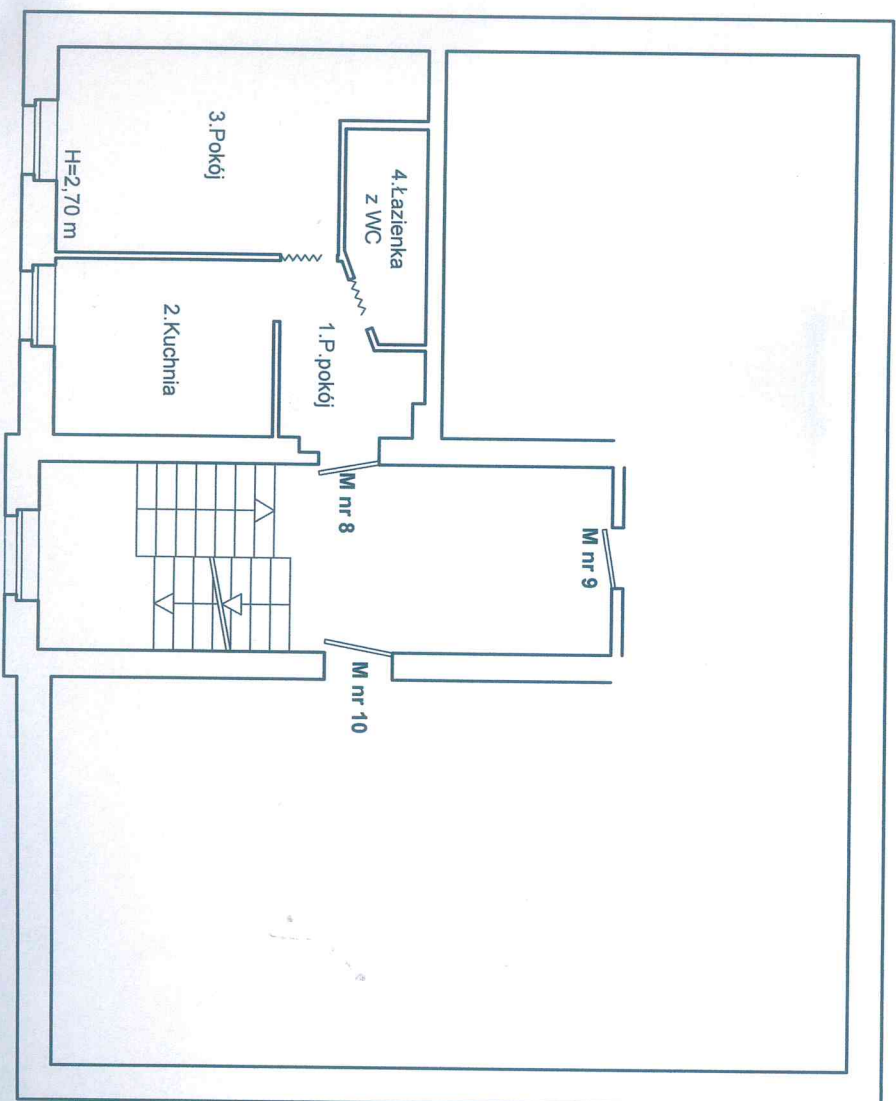


**SZKIC LOKALU MIESZKALNEGO NR 8
NA RZUCIE II PIĘTRA BUDYNKU ZLOKALIZOWANEGO
W WAŁBRZYCHU PRZY UL. MELCHIORA WAŃKOWICZA NR 12**



OPIS LOKALU
LOKAL MIESZKALNY POŁOŻONY NA II PIĘTRZE
SKŁADA SIĘ Z:

- 1. PRZEDPOKÓJ 3,40 m²
- 2. KUCHNIA 6,73 m²
- 3. POKÓJ 11,25 m²
- 4. ŁAZIENKA Z WC 2,90 m²

POW. UŻYTKOWA LOKALU WYNOŚI 24,28 m²

Stian techniczny lokalu - średni.
Sprzedaż lokali w budynku rozpoczęto przed
1 stycznia 1995 r. bez pom. przynależnych.
LOKAL WYPOSAŻONY JEST W INSTALACJE:
ELEKTRYCZNA, WOD.-KAN.,
OGRZEWANIE ELEKTRYCZNE, MEDIA ODŁĄCZONE.

LOKAL JEST WYDZIELONY TRWAŁYMI ŚCIANAMI
I W ROZUMIENIU USTAWY O WŁASNOŚCI LOKAL
Z DNIA 24 CZERWCA 1994 r.
(t.j. Dz.U z 2015 r. poz. 1892)
STANOWI SAMODZIELNY LOKAL MIESZKALNY.

MGR INŻ. ARCHITEKT
BOGDANA WROKSIKA
opracowanie z 5 ust. 1
pkt. 1 Przepis Budowlanego
nr 496/W w/73
WAŁBRZYCH
ul. Długo nr 53/12

Wałbrzych 14.11.2016 r.