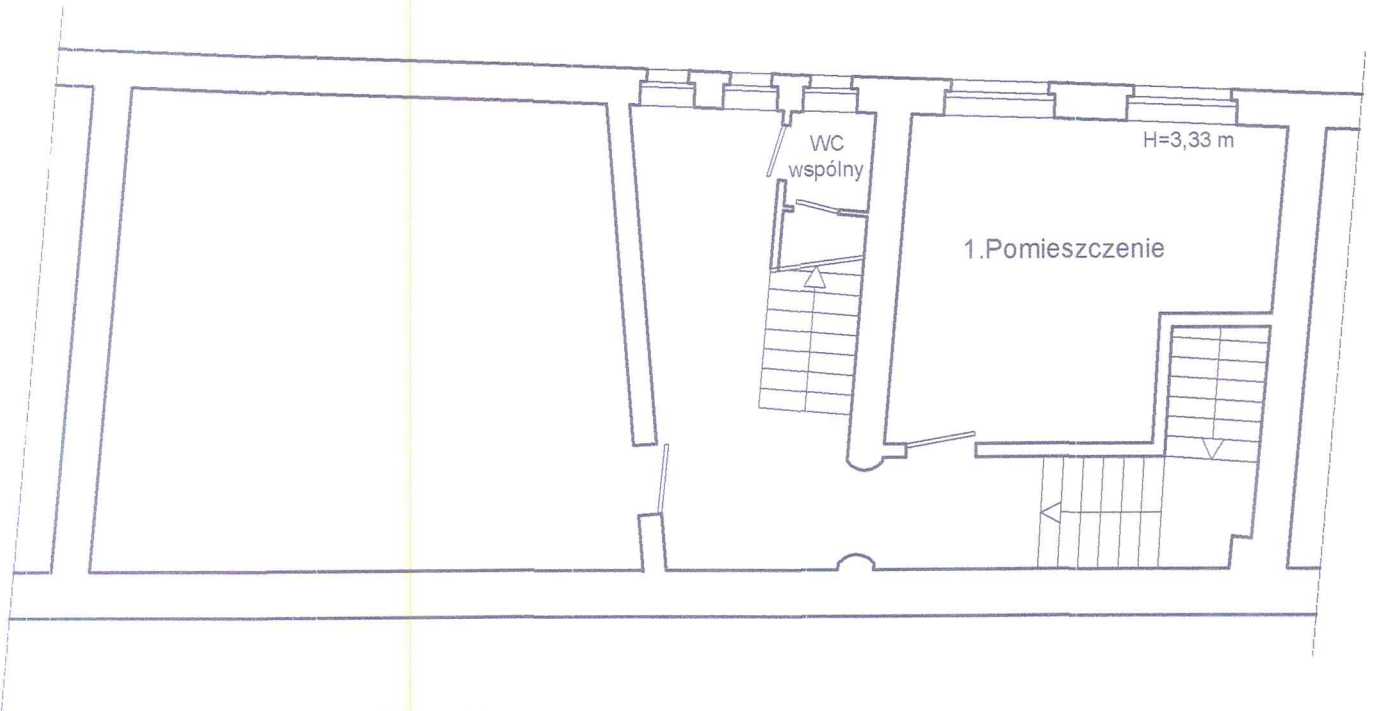


**RZUT I PIĘTRA**  
**SZKIC LOKALU UŻYTKOWEGO**  
**W BUDYNKU PRZY UL. STANISŁAWA MONIUSZKI NR 2**  
**W WAŁBRZYCHU**



**OPIS LOKALU**

LOKAL UŻYTKOWY POŁOŻONY NA I PIĘTRZE , SKŁADA SIĘ Z :

1. POMIESZCZENIE 17,90 m<sup>2</sup>

**POW. UŻYTKOWA LOKALU WYNOSI 17,90 m<sup>2</sup>**

Lokal nie posiada pom. przynależnych .

WC wspólny na korytarzu .

LOKAL WYPOSAŻONY JEST W INSTALACJE :  
ELEKTRYCZNĄ , WOD.-KAN. ,  
OGRZEWANIE - ELEKTRYCZNE . MEDIA ODŁĄCZONE .

LOKAL JEST WYDZIELONY TRWAŁYMI ŚCIANAMI  
I W ROZUMIENIU USTAWY O WŁASNOŚCI LOKALI  
Z DNIA 24 CZERWCA 1994 r.( t.j. Dz.U z 2015 r. poz. 1892 )  
**STANOWI SAMODZIELNY LOKAL UŻYTKOWY.**

Wałbrzych 30.09.2016 r.

UPRAWNIONY PROJEKTANT  
KONSTRUKCJI BUDOWLANYCH  
inż. Anna Bożeniak-Jełowicka  
58-314 Wałbrzych, ul. Grodzka 9/5  
UPR. Nr AU-f/2/31/79  
AUN XI-f/3/10/89

**PREZYDENT MIASTA WAŁBRZYCHA**

Poświadczam, że zgodność niniejszej kopii z treścią oryginału  
państwowego zasobu geodezyjnego i katastru

mapa ewidencyjna  
Nazwa materiału zasobu

P.0265

Identyfikator ewidencyjny materiału zasobu

03-10-2016

Data wykonania kopii

Jadwiga Lipowicz

PODPISEK

imię, nazwisko, podpis osoby  
reprezentującej organ

# MAPA EWIDENCYJNA SKALA 1:1000

