

Nr. kanc.: BGK.6642.1343.2016

PREZYDENT MIASTA WAŁBRZYCHA

Pełnomocnik do reprezentacji Miasta Wałbrzych w sądownictwie administracyjnym, gospodarczym i podatkowym

P.0265

22-09-2016

Data wykonania kopii

Imię i nazwisko (podpis osoby reprezentującej organ)

Województwo: dolnośląskie

Powiat: m. Wałbrzych

Wojewódzka jednostka ewidencyjna: 026501_1, M. Wałbrzych

Obręb: 0027, Śródmieście Nr 27

PODINSPIRATOR
Jadwiga Lipowicz

MAPA EWIDENCYJNA

SKALA 1:1000



Wałbrzych dn. 2016-09-22

Sporządził(a) wydruk: Jadwiga Lipowicz

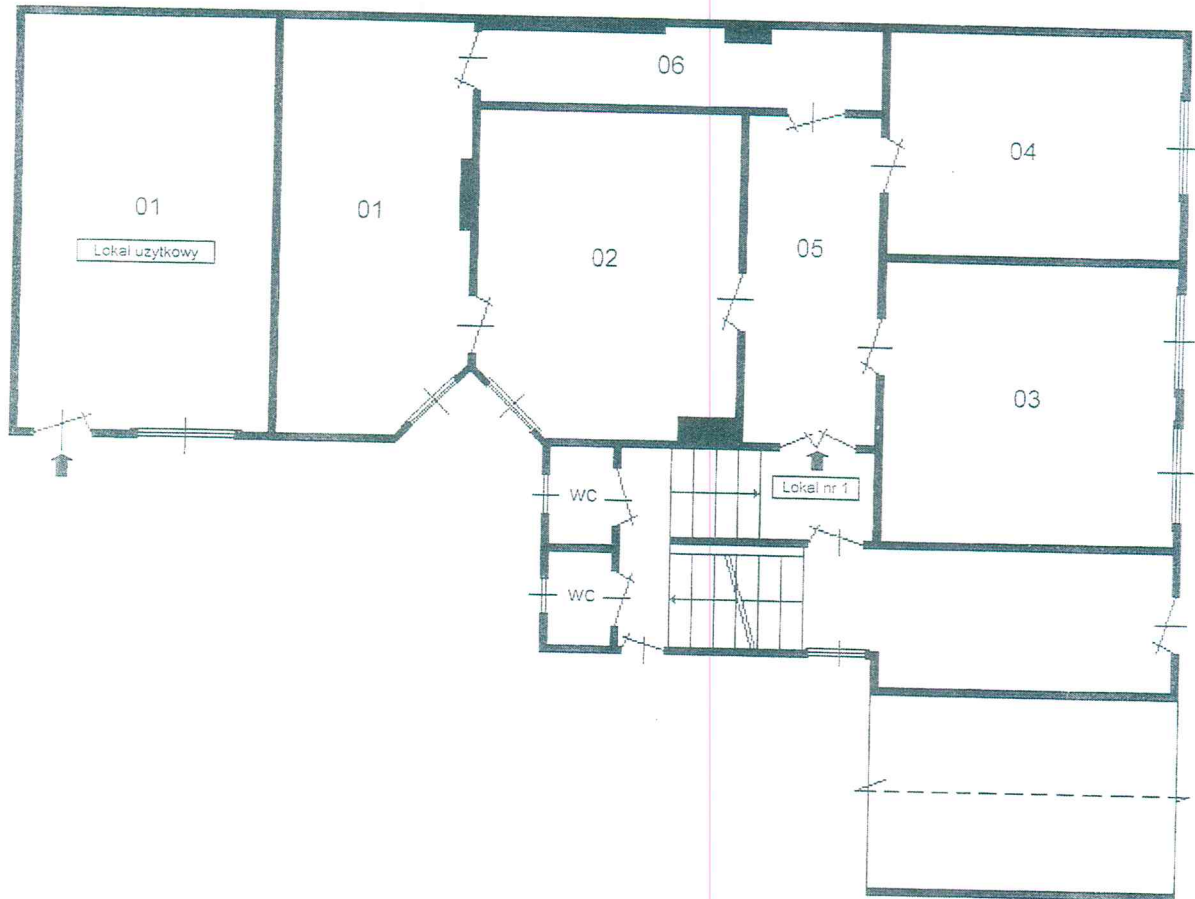
SZKICE LOKALI NA RZUCIE PARTERU

ul. Adama Pługa 1

~ 1 : 100

POWIERZCHNIA UŻYTKOWA : wg tabeli

H – KONDYGNACJI 2,73 m



Lokal mieszkalny Nr 1			Lokal użytkowy		
01	pokój	14,51	01	Lokal użytkowy	16,64
02	pokój	19,97			
03	pokój	20,14			
04	kuchnia	12,99			
05	przedpokój	8,24			
06	wc z łazienką	9,08			
Razem		84,93 m²	Razem	16,64 m²	
1	Pom przynależne	9,68 m ²			