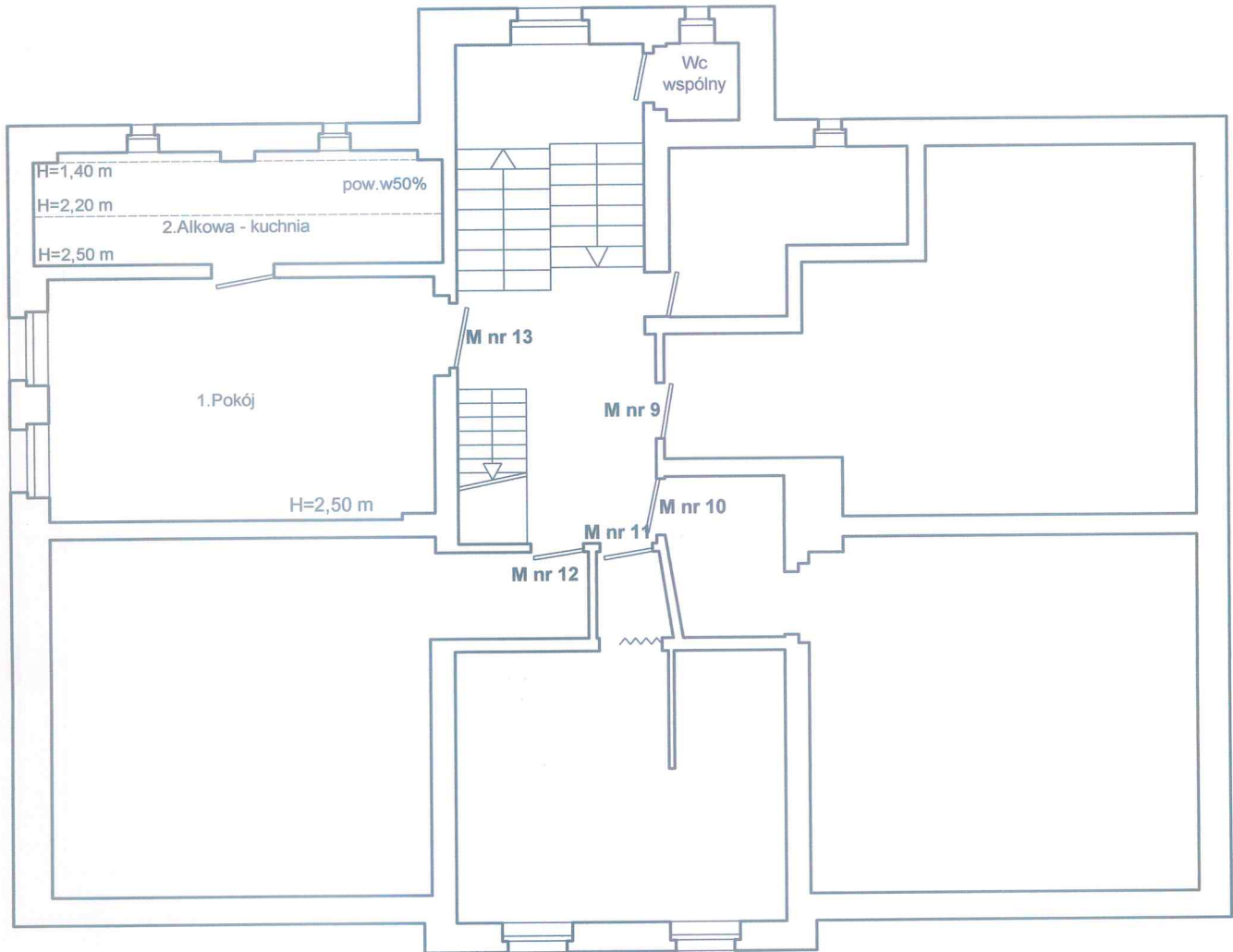


**SZKIC LOKALU MIESZKALNEGO NR 13
NA RZUCIE PODDASZA BUDYNKU ZLOKALIZOWANEGO
W WAŁBRZYCHU PRZY UL. MELCHIORA WAŃKOWICZA NR 21**



OPIS LOKALU

LOKAL MIESZKALNY POŁOŻONY NA PODDASZU SKŁADA SIĘ Z :

- | | |
|---------------------|----------------------|
| 1. POKÓJ | 19,12 m ² |
| 2. ALKOWA - KUCHNIA | 7,34 m ² |

POW. UŻYTKOWA LOKALU WYNOŚI 26,46 m²

WC wspólny na półpiętrze .

Stan techniczny lokalu - średni .

Do lokalu przynależy :

Piwnica 1- 4,28 m², Piwnica 2 - 2,4m²

LOKAL WYPOSAŻONY JEST W INSTALACJE:
ELEKTRYCZNĄ , GAZOWĄ , WOD.-KAN. ,
OGRZEWANIE - INDYWIDUALNE ELEKTRYCZNE .
MEDIA ODŁĄCZONE .

LOKAL JEST WYDZIELONY TRWAŁYMI ŚCIANAMI
I W ROZUMIENIU USTAWY O WŁASNOŚCI LOKALI
Z DNIA 24 CZERWCA 1994 r.
(t.j. Dz.U z 2015 r. poz. 1892)

STANOWI SAMODZIELNY LOKAL MIESZKALNY.

Załącznik do zaświadczenia
nr
18.11.2016

MGR INZ. ARCHITEKT
BOGDANA WROŃSKA
uprawniona z § 5 ust. 1
pkt. I Prawa Budowlanego
nr uprawn. 496/W w /73
WAŁBRZYCH
ul. Długo nr 53/12
Wałbrzych 18.11.2016 r.

z upoważnienia Prezydenta Miasta Wałbrzycha.
ARCHITEKT MIEJSKI

Lech Wałusjak
Kierownik Biura Administracji
Architektoniczno - Budowlanej