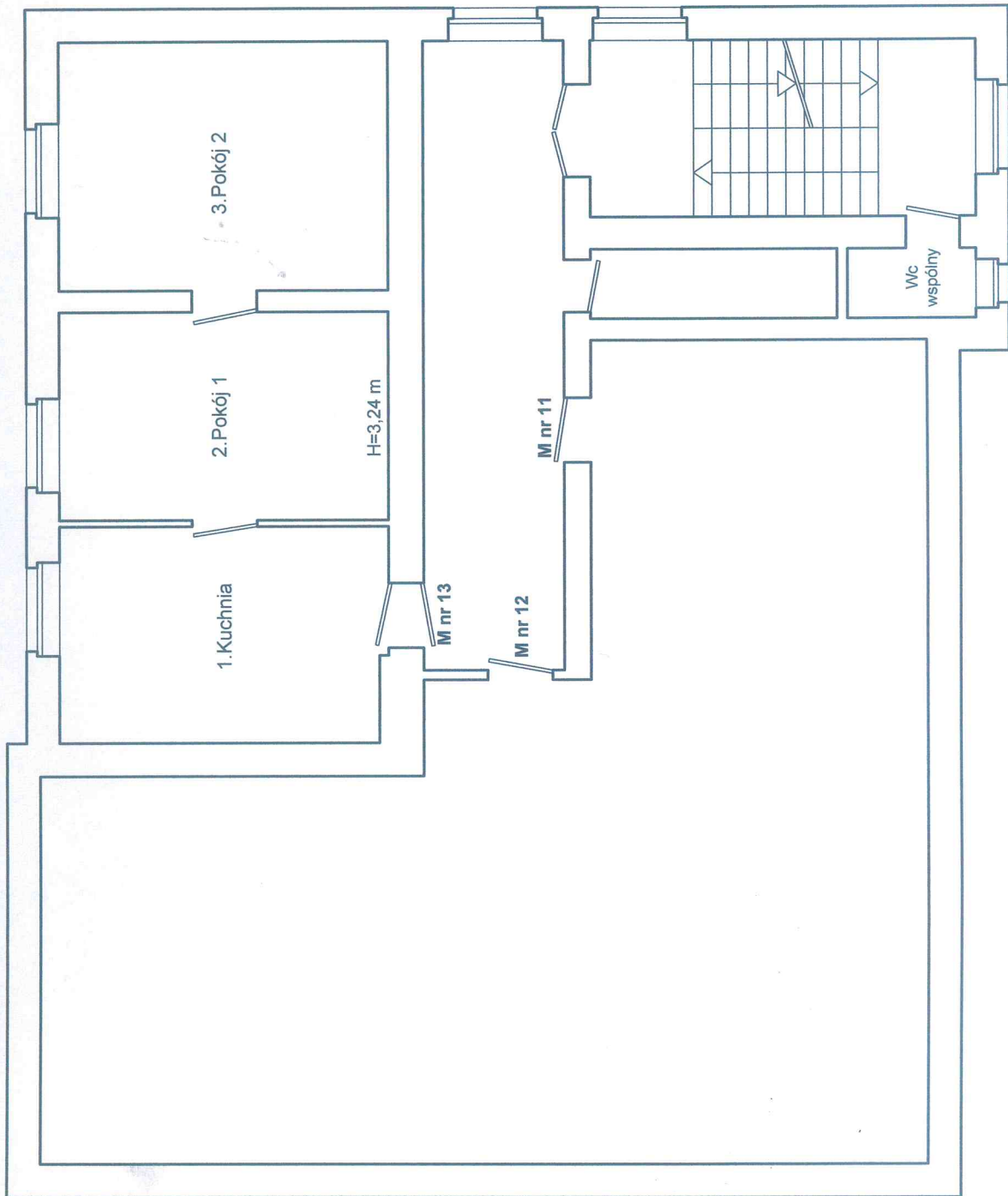


SZKIC LOKALU MIESZKALNEGO NR 13
NA RZUCIE III PIĘTRA BUDYNKU ZLOKALIZOWANEGO
W WĄLBZYCHU PRZY UL. MARIII KONOPNICKIEJ NR 6



OPIS LOKALU

LOKAL MIESZKALNY POŁOŻONY NA III PIĘTRZE

SKŁADA SIĘ Z :

- 1. KUCHNIA 16,88 m²
- 2. POKÓJ 1 16,40 m²
- 3. POKÓJ 2 19,62 m²

POW. UŻYTKOWA LOKALU WYNOŚI 52,90 m²

Wc wspólny na półpiętrze .

Do lokalu przynależą:

Komórka na poddaszu 2,72 m²

Piwnica 8,50 m²

Pow. pom. przynależnych 11,22 m²

LOKAL WYPOSAŻONY JEST W INSTALACJE :

ELEKTRYCZNA , GAZOWA , WOD.-KAN. ,

OGRZEWANIE - PIECOWE . MEDIA ODŁĄCZONE .

LOKAL JEST WYDZIELONY TRWAŁYMI ŚCIANAMI
I W ROZUMIENIU USTAWY O WŁASNOŚCI LOKALI
Z DNIA 24 CZERWCA 1994 r.

(t.j. Dz.U z 2015 r. poz. 1892)

STANOWI SAMODZIELNY LOKAL MIESZKALNY.

MGR INZ. ARCHITEKT

BOGDANA WRONKA

uprawniona z *Bogdana Wronka*

pkt. 1 Prawa Budowlanego

nr uprawn. 496/W w /73

W A Ł B R Z Y C H

Wąbrzych 20.12.2016 r.