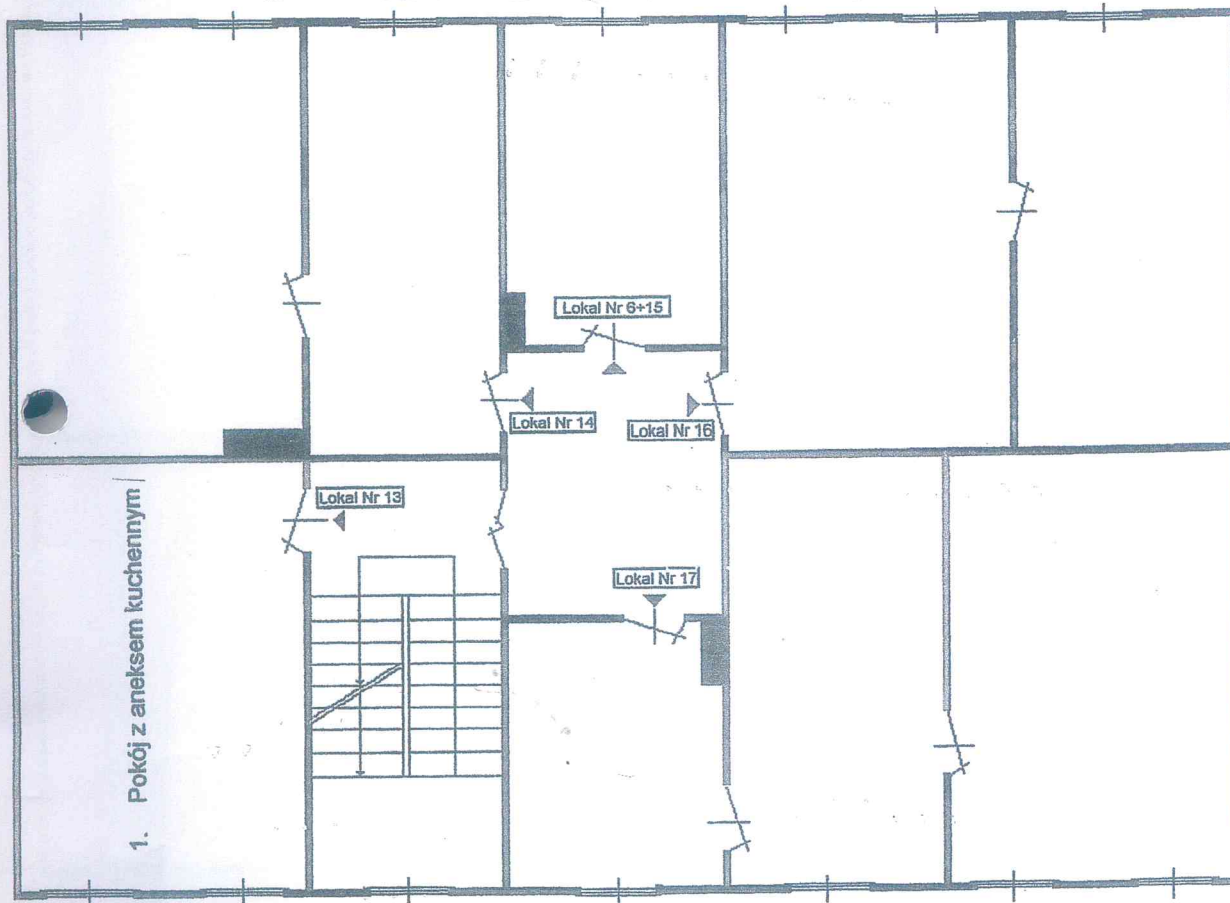


RZUT III PIĘTRA
SZKIC LOKALU MIESZKALNEGO NR 13
W BUDYNKU PRZY ULICY ADAMA MICKIEWICZA 28 W WAŁBRZYCHU



H – KONDYGNACJI 2,80 m

Lokal mieszkalny nr 13 położony jest na III piętrze budynku:

Składa się z:

1. Pokoju z aneksem kuchennym o powierzchni : 20,65 m²
Powierzchnia użytkowa lokalu : 20,65 m²

Lokal wyposażony jest w instalacje: elektryczną, wodno-kanalizacyjną, gazową. Ogrzewanie elektryczne.

W.c. wspólne położone na II piętrze.

Lokal wydzielony jest trwałymi ścianami i w rozumieniu ustawy z dnia 24 czerwca 1994 r. o własności lokali (t.j. Dz.U z 2015 r. poz. 1892) stanowi samodzielny lokal mieszkalny.

Załącznik do zaświadczenia

IF 508/2016

Wałbrzych, 22 listopada 2016 r.

z upoważnienia Prezydenta Miasta Wałbrzych
ARCHITEKT MIEJSKI

mgr inż. ANNA FICNER *Lech Walusiak*
Upr. z § 5 ust. 1, § 6 ust. 1, § 7, i § 13 ust. 1 pkt 2
Dz. U. Nr 8 poz. 46
Nr upr. UAN VI-1/3/35
Inżynier Biura Administracji
Architektoniczno - Budowlanej