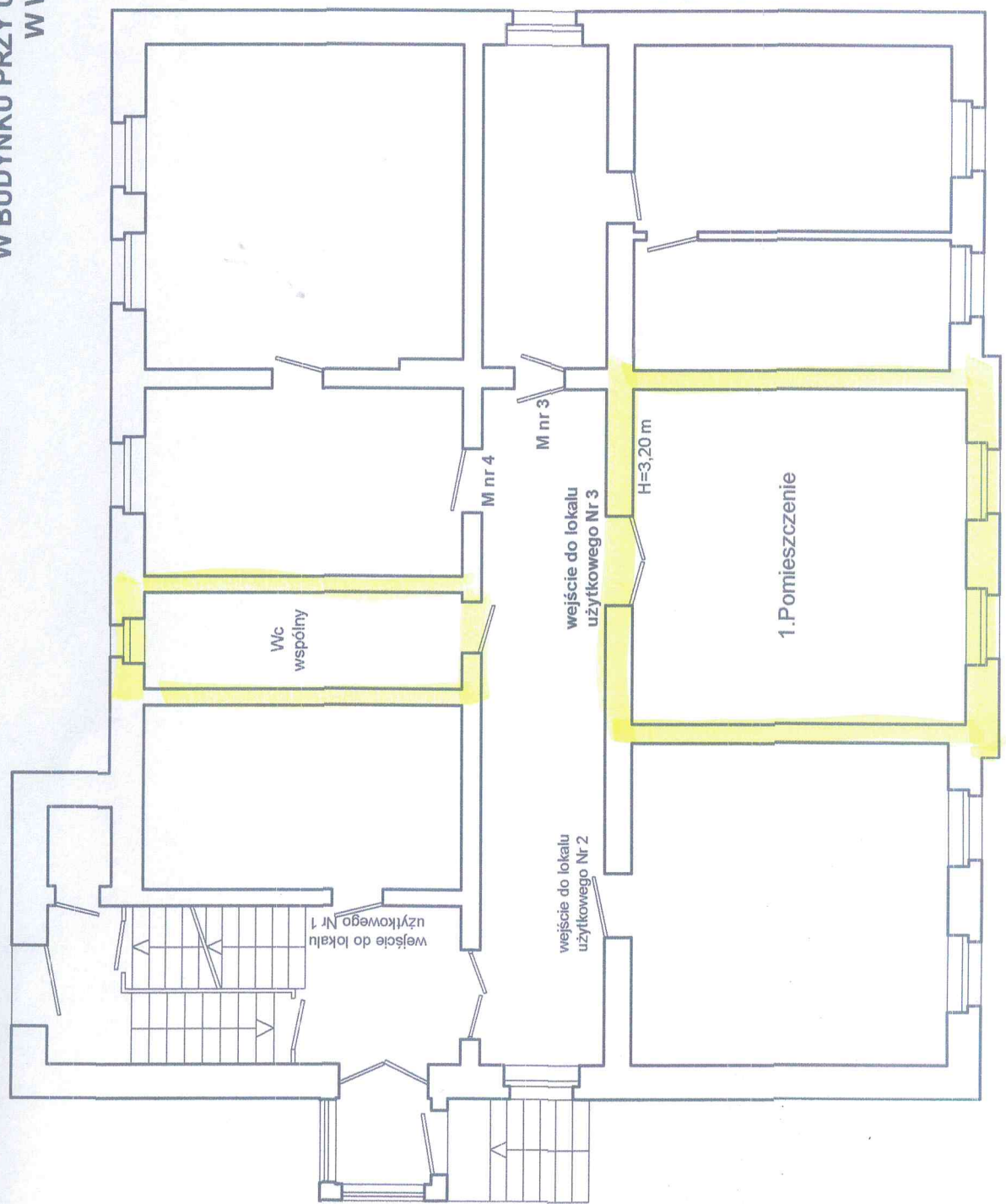


**RZUT PARTERU**  
**SZKIC LOKALU UŻYTKOWEGO NR 3**  
**W BUDYNKU PRZY UL. PIOTRA WYSOCKIEGO NR 1**  
**W WAŁBRZYCHU**



**OPIS LOKALU**

LOKAL UŻYTKOWY POŁOŻONY NA PARTERZE,  
 SKŁADA SIĘ Z :

- 1. Pomieszczenie 27,46 m<sup>2</sup>

**POW. UŻYTKOWA LOKALU WYNOŚI 27,46 m<sup>2</sup>**

Lokal nie posiada pom. przynależnych.  
 Wc wspólny na korytarzu.

LOKAL WYPOSAŻONY JEST W INSTALACJE:  
 ELEKTRYCZNA, - ODŁĄCZONA  
 OGRZEWANIE - BRAK.

LOKAL JEST WYDZIELONY TRWAŁYMI ŚCIANAMI  
 I W ROZUMIENIU USTAWY O WŁASNOŚCI LOKALI  
 Z DNIA 24 CZERWCA 1994 r.  
 (t.j. Dz.U z 2015 r. poz. 1892 )

**STANOWI SAMODZIELNY LOKAL UŻYTKOWY.**

WAŁBRZYCH 05.06.2017 r.

UPRAWNIIONY PROJEKTANT  
 KONSTRUKCJI BUDOWLANYCH  
 inż. Anna B...-Pielowicka  
 58-314 Wałbrzych, ul. Grodzka 9/5  
 UPR. Nr. AU-f/2/31/79  
 AUN XI-f/3/10/89