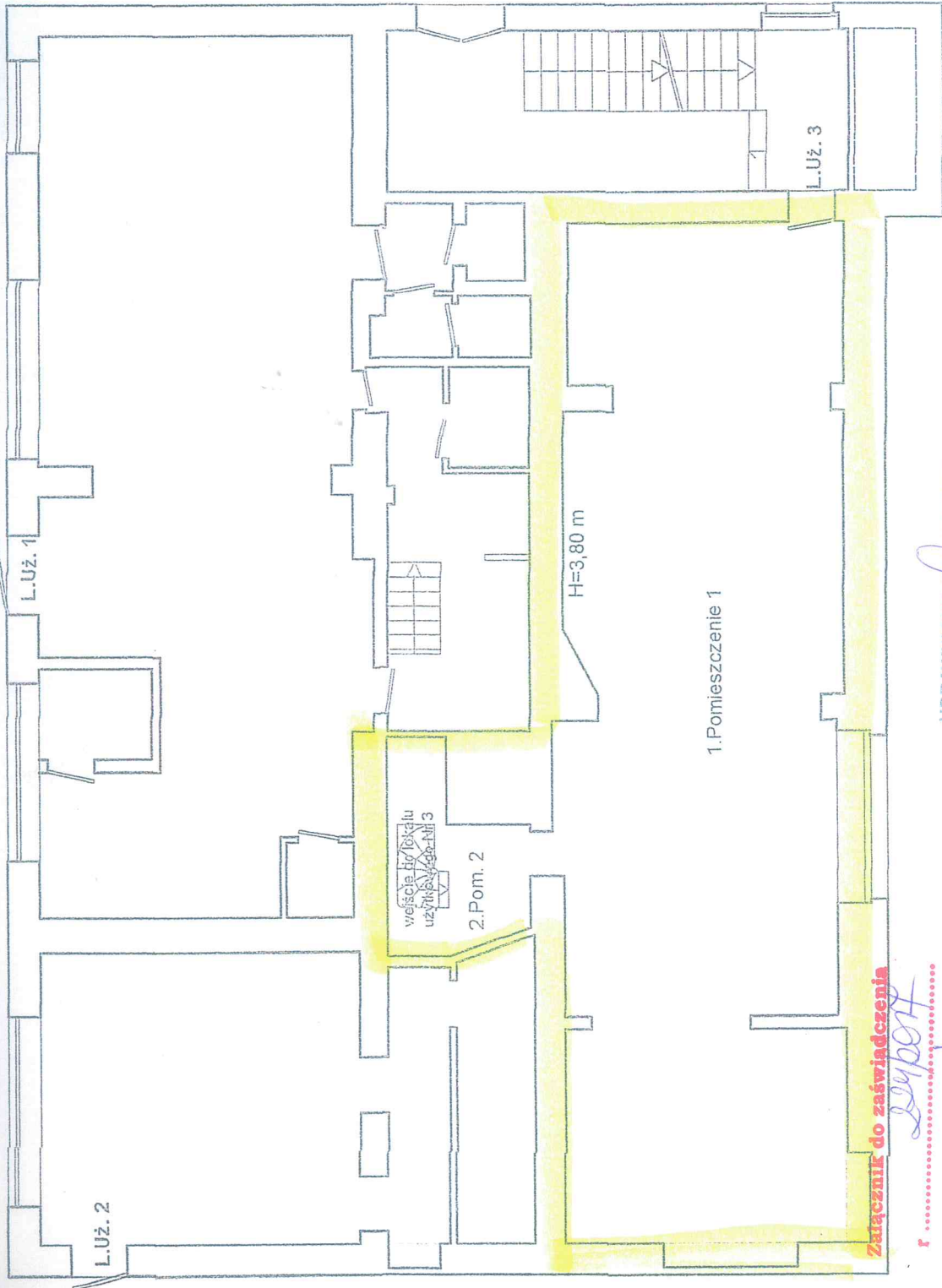


RZUT PARTERU
SZKIC LOKALU UŻYTKOWEGO NR 3
W BUDYNKU PRZY UL. GEN. WŁADYSŁAWA ANDERSA NR 82
W WAŁBRZYCHU



OPIS LOKALU
 LOKAL UŻYTKOWY POŁOŻONY
 NA PARTERZE I W PIWNICY BUDYNKU .
 PARTER SKŁADA SIĘ Z :

1. Pomieszczenie 1 83,38 m²
2. Pomieszczenie 2 5,65 m²

pow. parteru 89,03 m²

PIWNICA SKŁADA SIĘ Z :

3. Pom. 3 5,90 m²
4. Pom. 4 4,04 m²
5. Pom. 5 4,91 m²
6. Pom. 6 6,50 m²
7. Pom. 7 1,45 m²
8. Pom. 8 8,48 m²
9. Pom. 9 6,34 m²
10. Pom. 10 13,31 m²
11. Pom. 11 6,31 m²
12. Pom. 12 5,42 m²
13. Pom. 13 6,50 m²
14. Pom. 14 5,03 m²
15. Pom. 15 6,22 m²
16. Pom. 16 3,49 m²
17. Pom. 17 12,49 m²
18. Pom. 18 12,44 m²

Razem pow. 108,83 m²

Ogółem pow. Lokalu Użytkowego Nr 3
wynosi 89,03+108,83 =197,86 m²

LOKAL NIE POSIADA INSTALACJI :
 OGRZEWANIE - BRAK .

Lokal nie posiada pom. przynależnych .
 WC wspólny na półpiętrze na rzucie I Piętra

LOKAL JEST WYDZIELONY TRWAŁYMI ŚCIANAMI
 I W ROZUMIENIU USTAWY O WŁASNOŚCI LOKALI
 Z DNIA 24 CZERWCA 1994 r.(t.j. Dz.U z 2015 r. poz. 1892)
 STANOWI SAMODZIELNY LOKAL UŻYTKOWY.

UPRAWNIONY PROJEKTANT
 KONSTRUKCJI BUDOWLANEJ
 inż. Anna Bożenka-Jełowicka
 58-314 Wałbrzych, ul. Grodzka 9/5
 UPR. Nr AUW/2/31/79
 AUN XX/3/10/89

Załącznik do zaświadczenia

f.
 upoważnienia Prezydenta Miasta Wałbrzycha
ARCHITEKT MIEJSKI
 Lech Walusiak
 Kierownik Biura Administracji
 Architektoniczno - Budowlanej