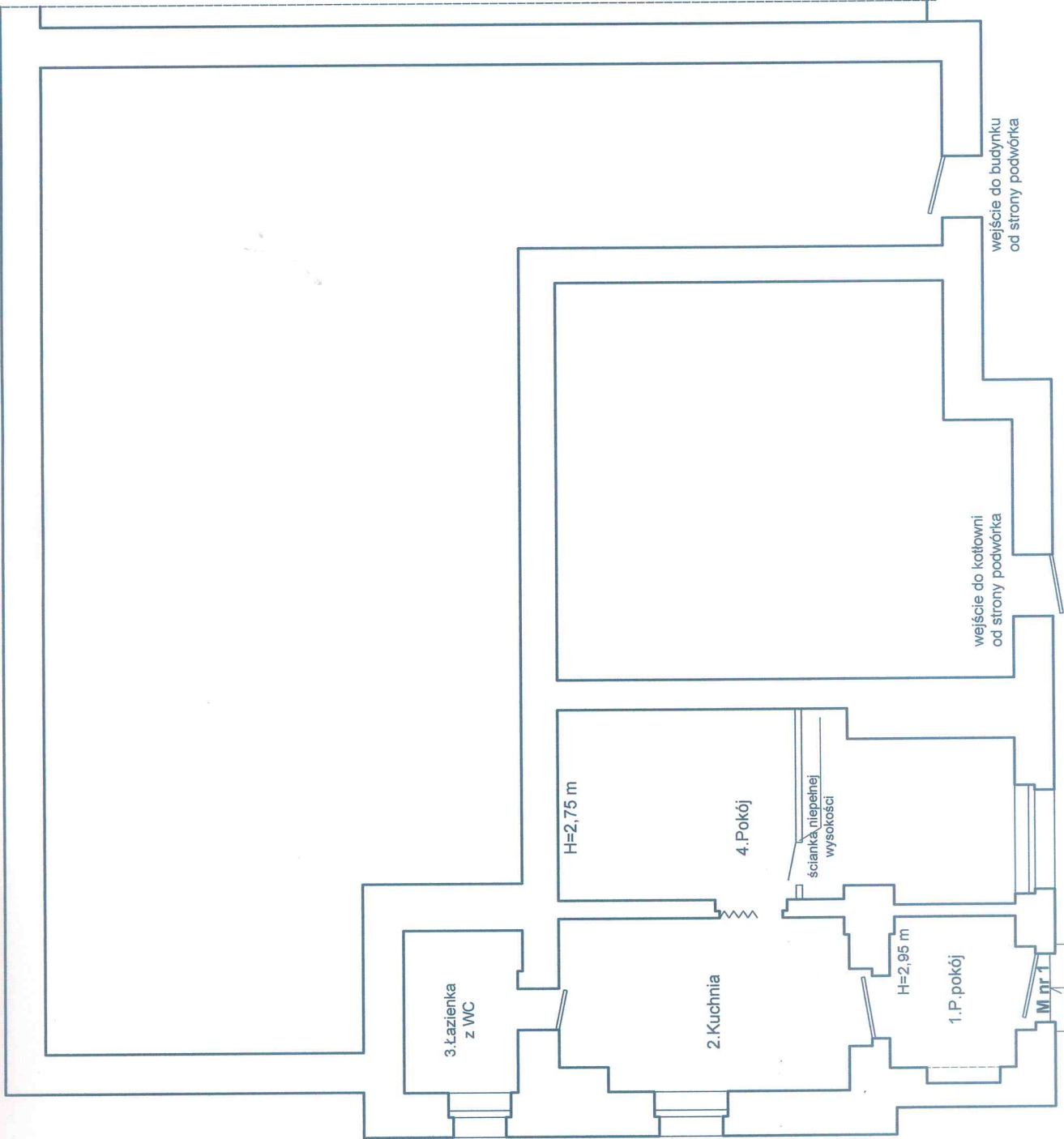


SZKIC LOKALU MIESZKALNEGO NR 1
NA RZUCIE PRZYZIEMI BUDYNKU ZLOKALIZOWANEGO
W WAŁBRZYCHU PRZY UL. MARIANA BUCZKA NR 4



OPIS LOKALU

LOKAL MIESZKALNY POŁOŻONY W PRZYZIEMIU
SKŁADA SIĘ Z :

1. PRZEDPOKÓJ 5,07 m²
2. KUCHNIA 13,05 m²
3. ŁAZIENKA Z WC 4,96 m²
4. POKÓJ 21,85 m²

POW. UŻYTKOWA LOKALU WYNOŚI 44,93 m²

Sprzedaż lokali w budynku rozpoczęto
przed 1995 r. bez pom. przynależnych

LOKAL WYPOSAŻONY JEST W INSTALACJE :
ELEKTRYCZNA, GAZOWA, WOD.-KAN., INSTALACJE ODŁĄCZONE .
OGRZEWANIE CO - Z KOTŁOWNI LOKALNEJ USYTUOWANEJ
W PRZYZIEMIU BUDYNKU .

LOKAL JEST WYDZIELONY TRWAŁYMI
ŚCIANAMI I W ROZUMIENIU USTAWY
O WŁASNOŚCI LOKALI
Z DNIA 24 CZERWCA 1994 r. (t.j. Dz.U z 2015 r.
poz. 1892) STANOWI SAMODZIELNY
LOKAL MIESZKALNY.

MGR INZ. ARCHITEKT
BOGDANA WRONIŃSKA
ul. ~~Włocławska~~ z § 5 ust. 1
pkt. 1 Prawa Budowlanego
nr uprawn. 496/W.v./73
WAŁBRZYCH
Wałbrzych 03.08.2017r. nr 53/12