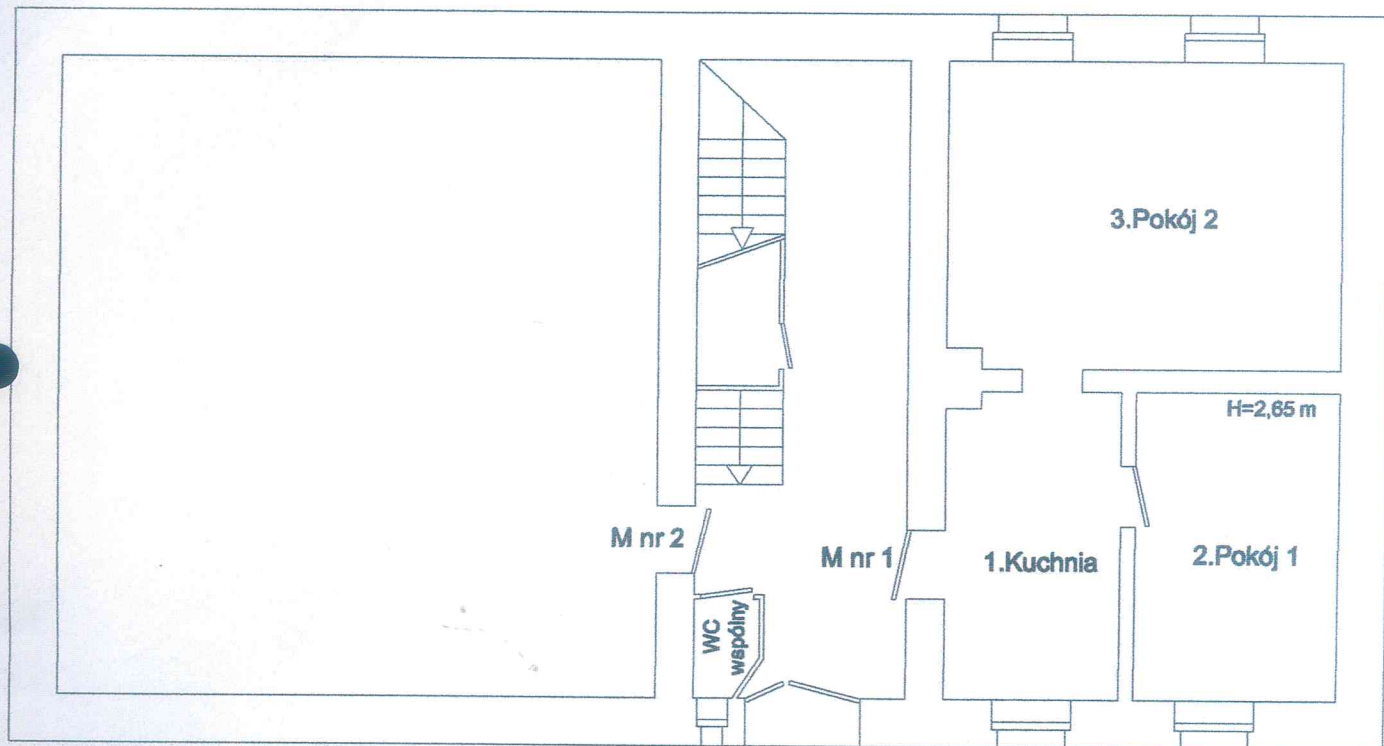


**RZUT FRAGMENTU KONDYGNACJI
PARTER skala 1:100
SZKIC LOKALU MIESZKALNEGO NR 1
W BUDYNKU PRZY UL. GEN. WŁADYSŁAWA ANDERSA NR 65
W WAŁBRZYCHU**



OPIS LOKALU

**LOKAL MIESZKALNY POŁOŻONY NA PARTERZE
SKŁADA SIĘ Z :**

| | |
|------------|----------------------|
| 1. KUCHNIA | 9,51 m ² |
| 2. POKÓJ 1 | 11,21 m ² |
| 3. POKÓJ 2 | 21,25 m ² |

POW. UŻYTKOWA LOKALU WYNOŚI 41,97 m²

WC wspólny na korytarzu .

**Sprzedaż lokali w budynku rozpoczęto
przed 1995 r. bez pom. przynależnych .**

**LOKAL WYPOSAŻONY JEST W INSTALACJE :
ELEKTRYCZNĄ , GAZOWĄ , WOD.-KAN. , - MEDIA ODŁĄCZONE
OGRZEWANIE PIECOWE - ODŁĄCZONE .**

**Wydzielony trwałymi ścianami w obrębie budynku lokal
jest samodzielny w rozumieniu art. 2 ustawy z dnia 24.06.1994r.
o własności lokali (tekst jednolity Dz.U. z 2015 r , poz. 1892)
i spełnia warunki techniczne jakimi winny
odpowiadać pomieszczenia przeznaczone na stały pobyt ludzi
/ w zakresie obowiązującym w trakcie wznoszenia budynku /**



Wałbrzych lipiec 2017 r.