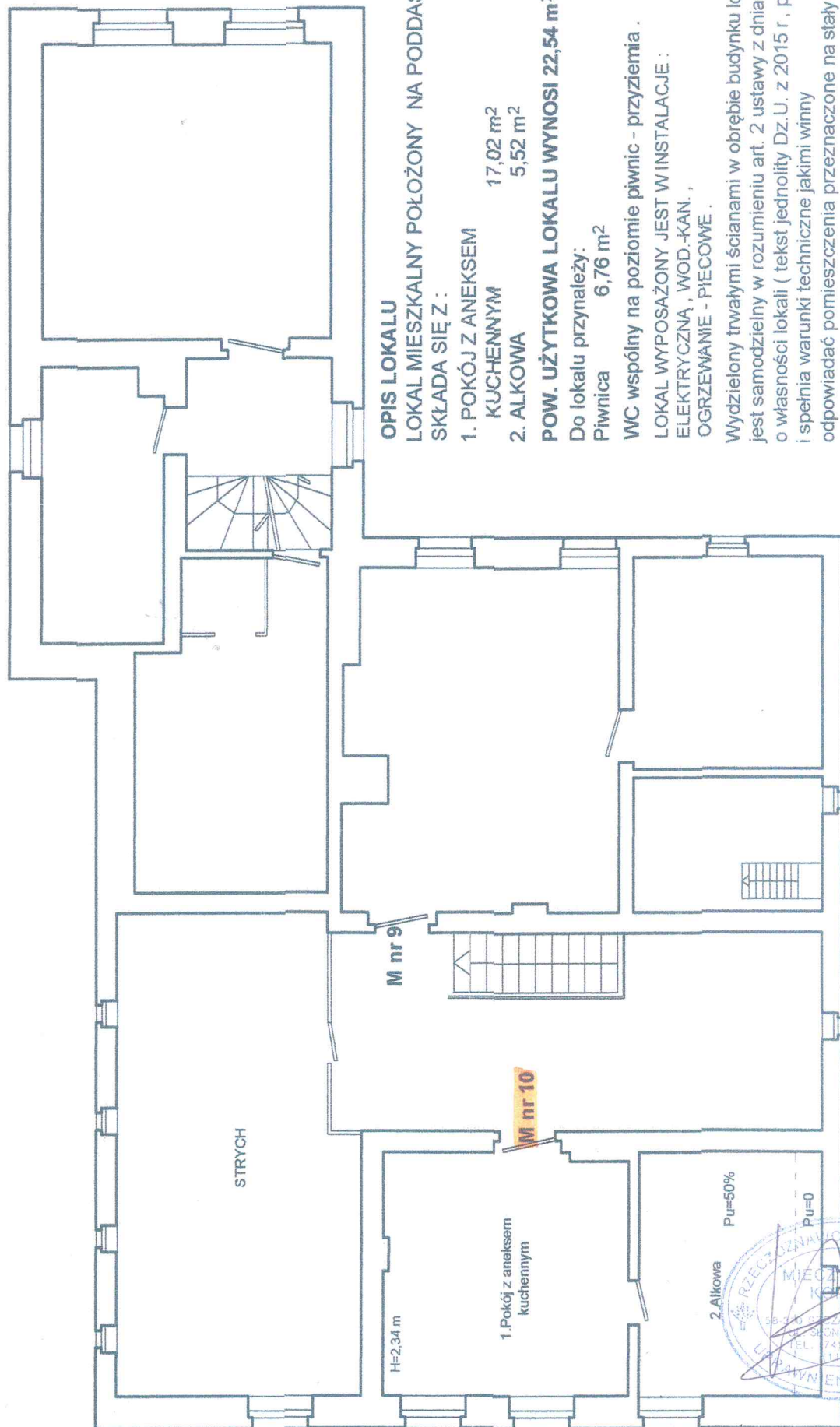


**RZUT FRAGMENTU KONDYGNACJI
PODDASZE skala 1:100
SZKIC LOKALU MIESZKALNEGO NR 10
W BUDYNKU PRZY UL. M. WAŃKOWICZA NR 3
W WAŁBRZYCHU**



OPIS LOKALU
LOKAL MIESZKALNY POŁOŻONY NA PODDASZU
SKŁADA SIĘ Z :

1. POKÓJ Z ANEKSEM
KUCHENNYM 17,02 m²
2. ALKOWA 5,52 m²

POW. UŻYTKOWA LOKALU WYNOŚI 22,54 m²

Do lokalu przynależy:

Piwnica 6,76 m²

WC wspólny na poziomie piwnic - przyziemia .

LOKAL WYPOSAŻONY JEST W INSTALACJE :

ELEKTRYCZNA , WOD.-KAN. ,

OGRZEWANIE - PIĘCOWE .

Wydzielony trwałąmi ścianami w obrębie budynku lokal

jest samodzielny w rozumieniu art. 2 ustawy z dnia 24.06.1994r.

o własności lokali (tekst jednolity Dz.U. z 2015 r. , poz. 1892) .

i spełnia warunki techniczne jakimi winny

odpowiadać pomieszczenia przeznaczone na stały pobyt ludzi

/ w zakresie obowiązującym w trakcie wznoszenia budynku /

