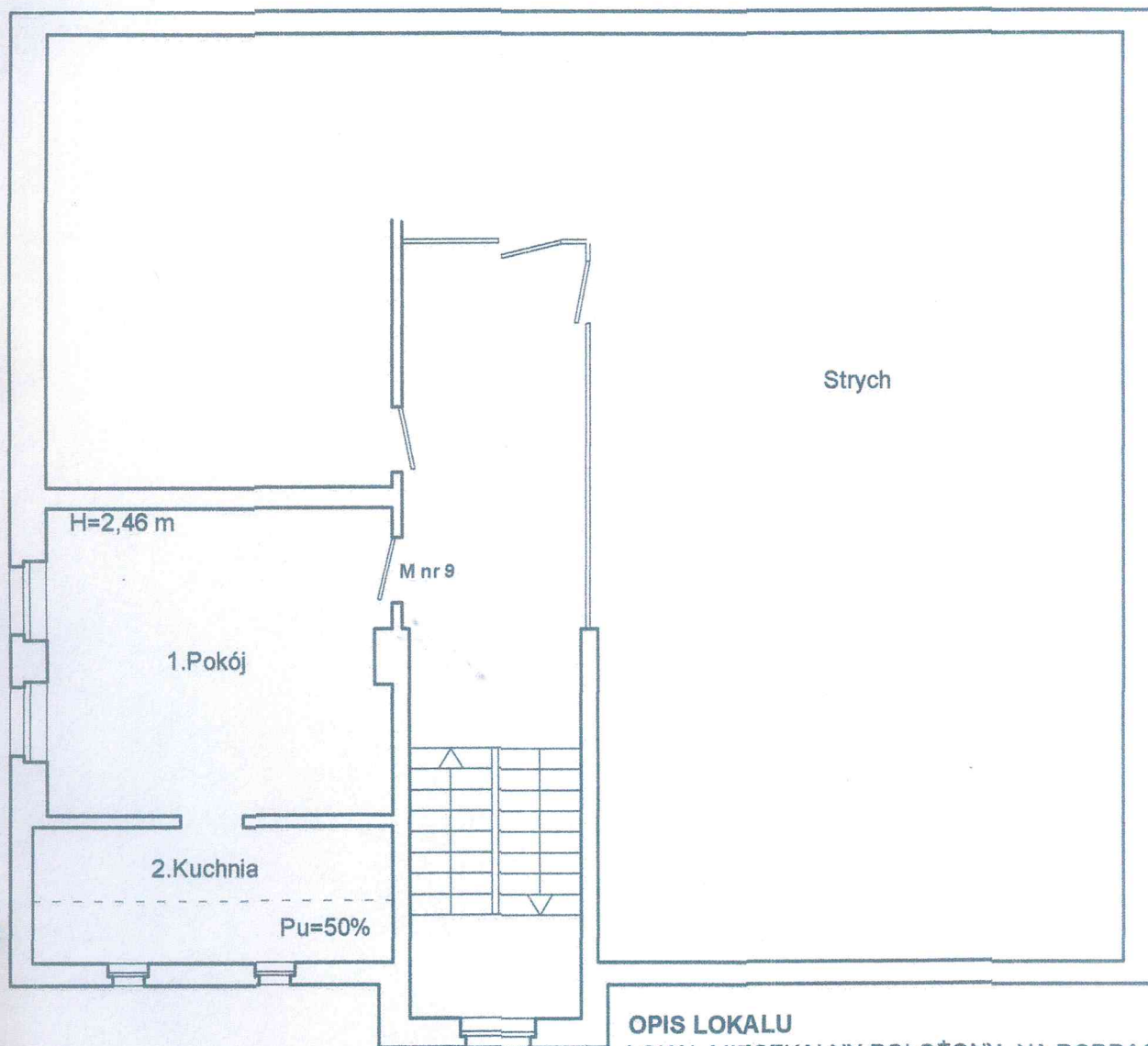


**RZUT FRAGMENTU KONDYGNACJI  
PODDASZE - IV KONDYGNACJA skala 1:100  
SZKIC LOKALU MIESZKALNEGO NR 9  
W BUDYNKU PRZY UL. J.LELEWELA NR 5  
W WAŁBRZYCHU**



**OPIS LOKALU**

LOKAL MIESZKALNY POŁOŻONY NA PODDASZU -  
- IV KONDYGNACJI SKŁADA SIĘ Z :

1. POKÓJ	21,81 m <sup>2</sup>
2. KUCHNIA	7,82 m <sup>2</sup>

**POW. UŻYTKOWA LOKALU WYNOŚI 29,63 m<sup>2</sup>**

Do lokalu przynależy:

Piwnica 1,10 m<sup>2</sup>

WC wspólny na parterze .

LOKAL WYPOSAŻONY JEST W INSTALACJE :  
ELEKTRYCZNĄ , GAZOWĄ , WOD.-KAN. , - MEDIA ODŁĄCZONE  
OGRZEWANIE CO ETAŻOWE NA PALIWO STAŁE - ODŁĄCZONE .

Wydzielony trwałymi ścianami w obrębie budynku lokal  
jest samodzielny w rozumieniu art. 2 ustawy z dnia 24.06.1994r.  
o własności lokali ( tekst jednolity Dz.U. z 2015 r , poz. 1892 )  
i spełnia warunki techniczne jakimi winny  
odpowiadać pomieszczenia przeznaczone na stały pobyt ludzi  
/ w zakresie obowiązującym w trakcie wznoszenia budynku /

Wałbrzych lipiec 2017 r.

