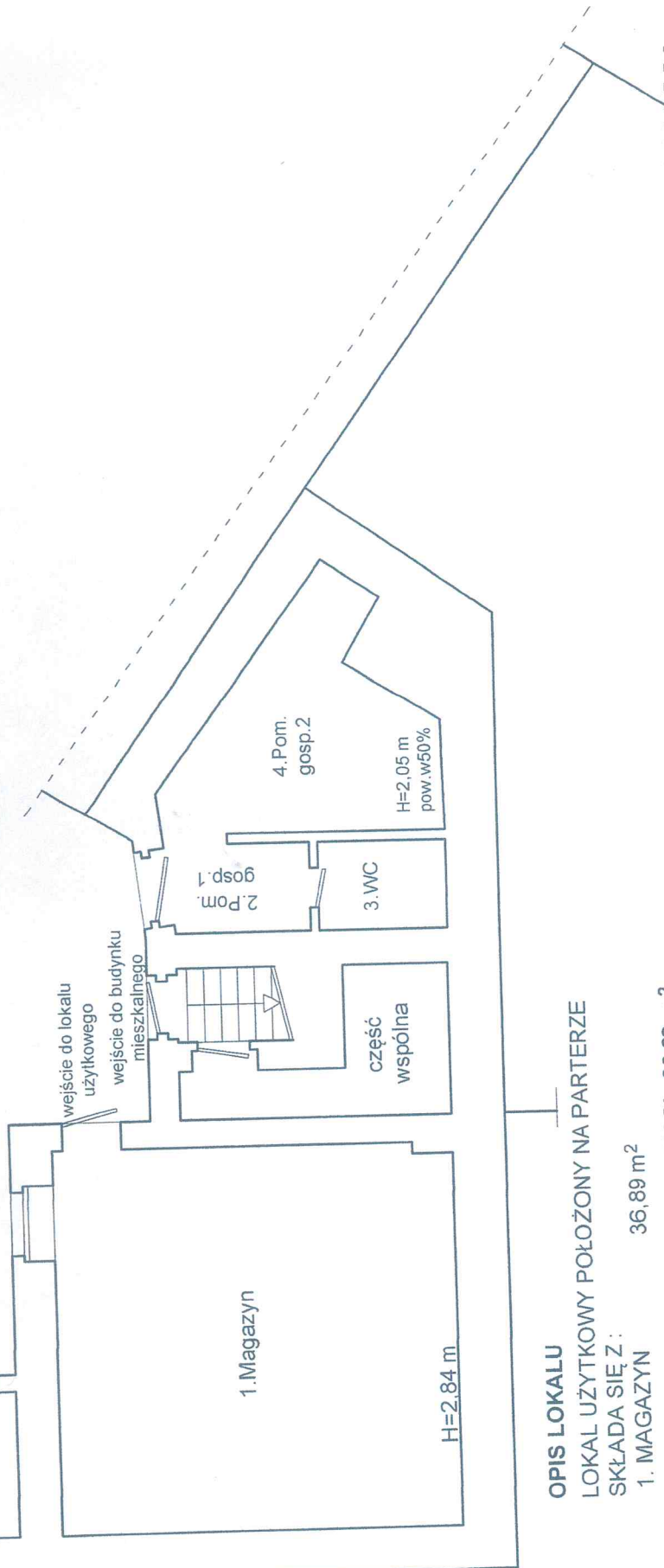


RZUT PARTERU
SZKIC LOKALU UŻYTKOWEGO
W BUDYNKU PRZY UL. JULIUSZA SŁOWACKIEGO NR 26 A
W WAŁBRZYCHU



OPIS LOKALU

LOKAL UŻYTKOWY POŁOŻONY NA PARTERZE

SKŁADA SIĘ Z :

- 1. MAGAZYN 36,89 m²

POW. UŻYTKOWA LOKALU WYNOŚI 36,89 m²

Do lokalu przynależą :

- 2. Pom. gosp. 1 1,50 m²
- 3. WC 1,34 m²
- 4. Pom. gosp. 2 5,88 m²
- Pow. pom. przynależnych 8,72 m²

LOKAL WYPOSAŻONY JEST W INSTALACJE :
 ELEKTRYCZNA , WOD -KAN ,
 OGRZEWANIE - ELEKTRYCZNE . MEDIA ODŁĄCZONE .

LOKAL JEST WYDZIELONY TRWAŁYMI ŚCIANAMI
 I W ROZUMIENIU USTAWY O WŁAŚNOŚCI LOKALI
 Z DNIA 24 CZERWCA 1994 r.
 (t.j. Dz.U z 2015 r. poz. 1892)
STANOWI SAMODZIELNY LOKAL UŻYTKOWY .

Stwierdzam , że przedmiotowy lokal
 spełnia warunki techniczne obowiązujące w chwili
 wznoszenia budynku , jak również nie dokonano
 zmiany sposobu użytkowania tego lokalu .

WAŁBRZYCH 28.12.2016 r.

UPRAWNIONY PROJEKTANT
KONSTRUKCJI BUDOWLANYCH
 inż. Anna Bożeniec-Jefowicka
 58-314 Wałbrzych, ul. Grodzka 9/5
 UPR. Nr AU-f/2/31/79
 AUN XI-f/3/10/89