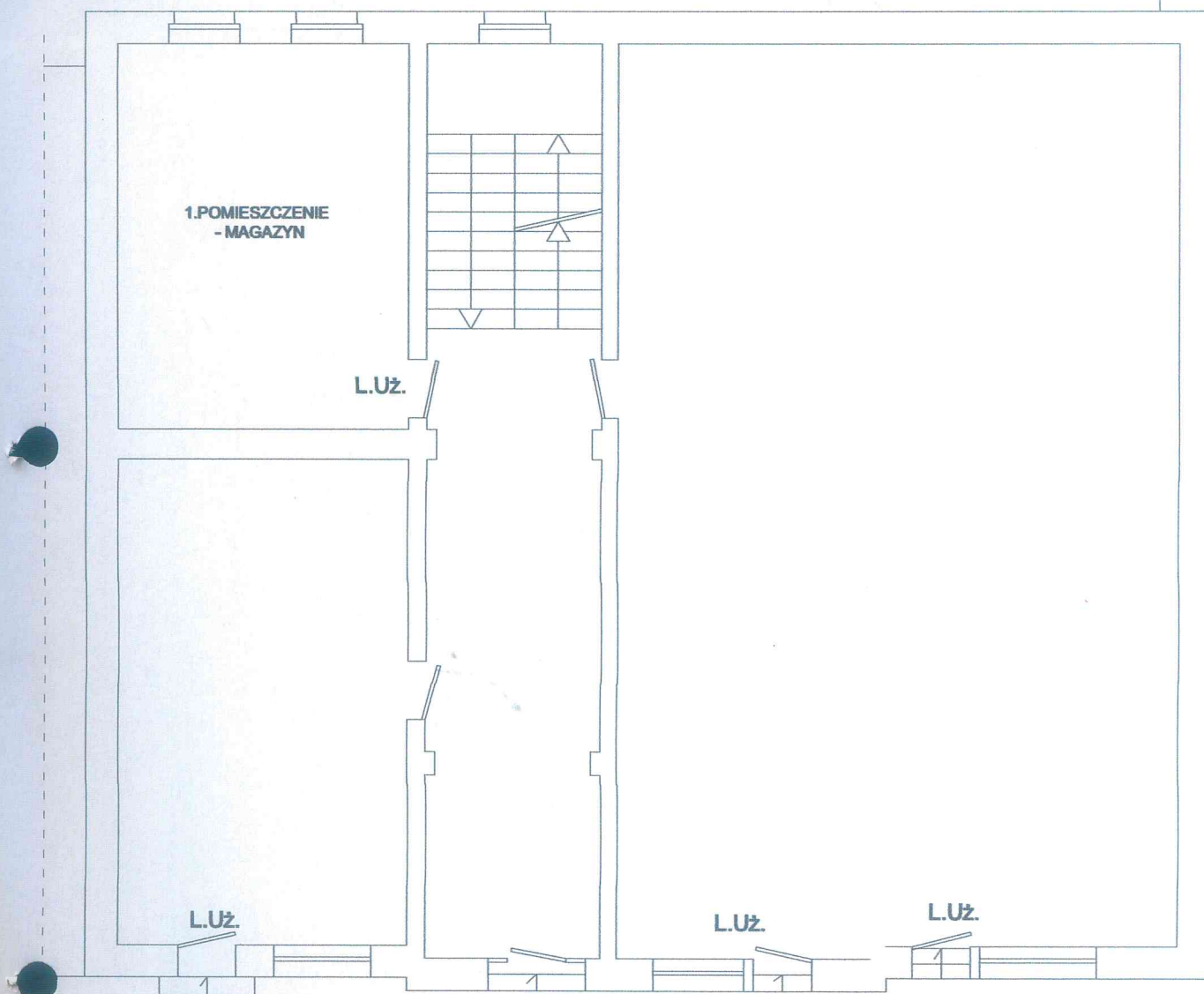


RZUT PARTERU  
SZKIC LOKALU UŻYTKOWEGO - MAGAZYNU  
W BUDYNKU PRZY UL. ARMII KRAJOWEJ NR 38  
W WAŁBRZYCHU



**OPIS LOKALU**

**LOKAL UŻYTKOWY POŁOŻONY  
NA PARTERZE SKŁADA SIĘ Z :**

**1. POMIESZCZENIA - MAGAZYNU**

**POW. UŻYTKOWA LOKALU WYNOŚI 24,62 m<sup>2</sup>**

**Lokal nie posiada pom. przynależnych .**

**LOKAL WYPOSAŻONY JEST W INSTALACJE :  
ELEKTRYCZNĄ , WOD.-KAN. - OGRZEWANIE PIECOWE .**

**LOKAL JEST WYDZIELONY TRWAŁYMI ŚCIANAMI  
I W ROZUMIENIU USTAWY O WŁASNOŚCI LOKALI  
Z DNIA 24 CZERWCA 1994 r.( t.j. Dz.U z 2015 r. poz. 1892 )  
STANOWI SAMODZIELNY LOKAL UŻYTKOWY.**

Wałbrzych 28.03.2017 r.

