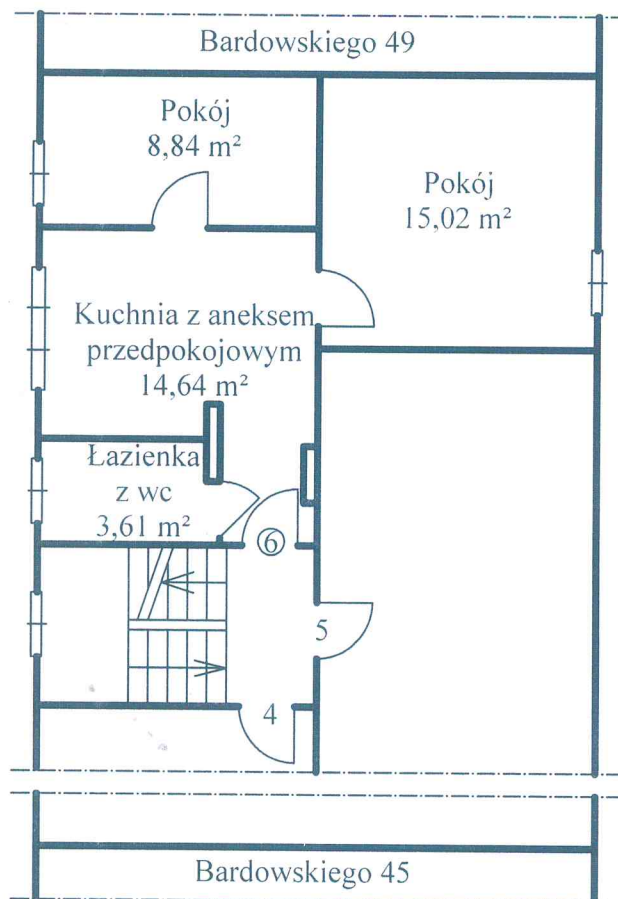


RZUT KONDYGNACJI
I PIĘTRO

Wałbrzych ul. Bardowskiego 47

Lokal mieszkalny nr 6 - Pustostan, $P_u = 42,11 \text{ m}^2$, $h = 2,62 \text{ m}$



Wydzielony trwałymi ścianami w obrębie budynku lokal jest samodzielny w rozumieniu art.2 ustawy z dnia 24-06-1994 o własności lokali (tekst jednolity - Dz. U. z 2015 r. poz. 1895) spełnia warunki techniczne jakim powinny odpowiadać pomieszczenia przeznaczone na stały pobyt ludzi

Stwierdzam, że przedmiotowy lokal mieszkalny spełnia warunki techniczne obowiązujące w chwili wznoszenia budynku, jak również nie dokonano zmiany sposobu użytkowania tego lokalu.

Usytuowany na I piętrze, lokal mieszkalny nr 6 składa się z kuchni z aneksem przedpokojowym, dwóch pokoi oraz łazienki z wc. Do pomieszczeń przynależnych zaliczono piwnicę.

Funkcjonalność:	średnia
Ściany:	z wyprawą i malaturą
Podłogi, posadzki:	wykładziny, panele, płytki
Stolarka:	okna zespolone, drzwi pływające
Instalacje:	elektryczna, wodno - kanalizacyjna, gazowa
Ogrzewanie:	tradycyjne piecove

Powierzchnia użytkowa lokalu P_u

$P_u = 42,11 \text{ m}^2$ $h = 2,62 \text{ m}$

Powierzchnia pomieszczeń przynależnych P_p

$P_p = 6,00 \text{ m}^2$

Kwiecień 2017 r.

inż. GRZEGORZ JANIEC
Uprawniony z § 13 do projektowania
i kierowania robotami w spec.
konstrukcyjno - budowlanej
ul. Wyszyńskiego 83, tel. 45-73-69
53-320 WALIM